

*****OPEN HOUSE Freitag, 12. Juni 2026 von 9 - 12 Uhr***
Charmantes Holzhaus mit wunderschönem Garten in St.
Roman**



Objektnummer: 3040/2214

Eine Immobilie von FIT-am Immobilien GmbH REMAX Fit

Zahlen, Daten, Fakten

Art:	Haus - Einfamilienhaus
Land:	Österreich
PLZ/Ort:	4793 St. Roman
Baujahr:	1996
Zustand:	Neuwertig
Möbliert:	Teil
Wohnfläche:	140,00 m ²
Zimmer:	5
Bäder:	1
WC:	1
Balkone:	1
Terrassen:	1
Heizwärmebedarf:	E 168,30 kWh / m ² * a
Kaufpreis:	290.000,00 €
Provisionsangabe:	

3% des Kaufpreises zzgl. 20% USt.

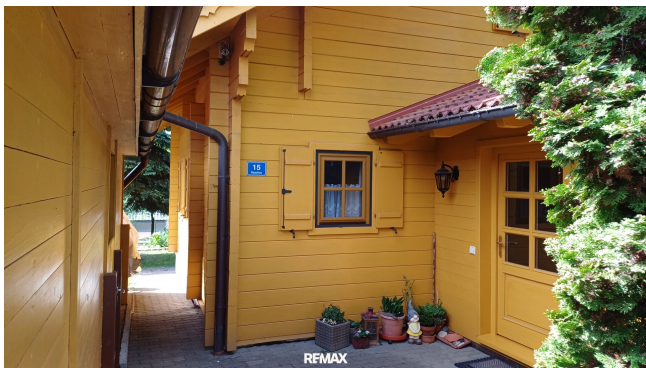
Ihr Ansprechpartner



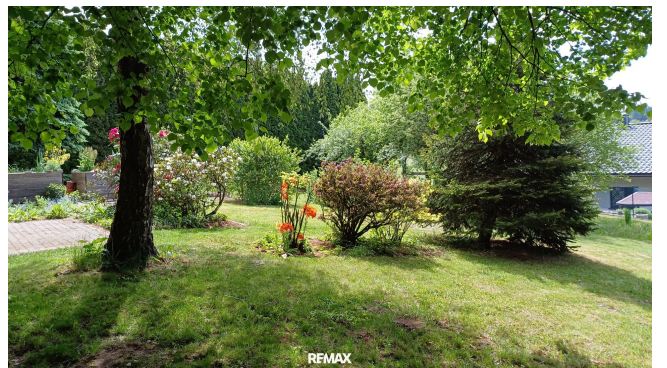
Anton Hamedinger

FIT-am Immobilien GmbH
Fraunhof 1
4725 St. Aegidi

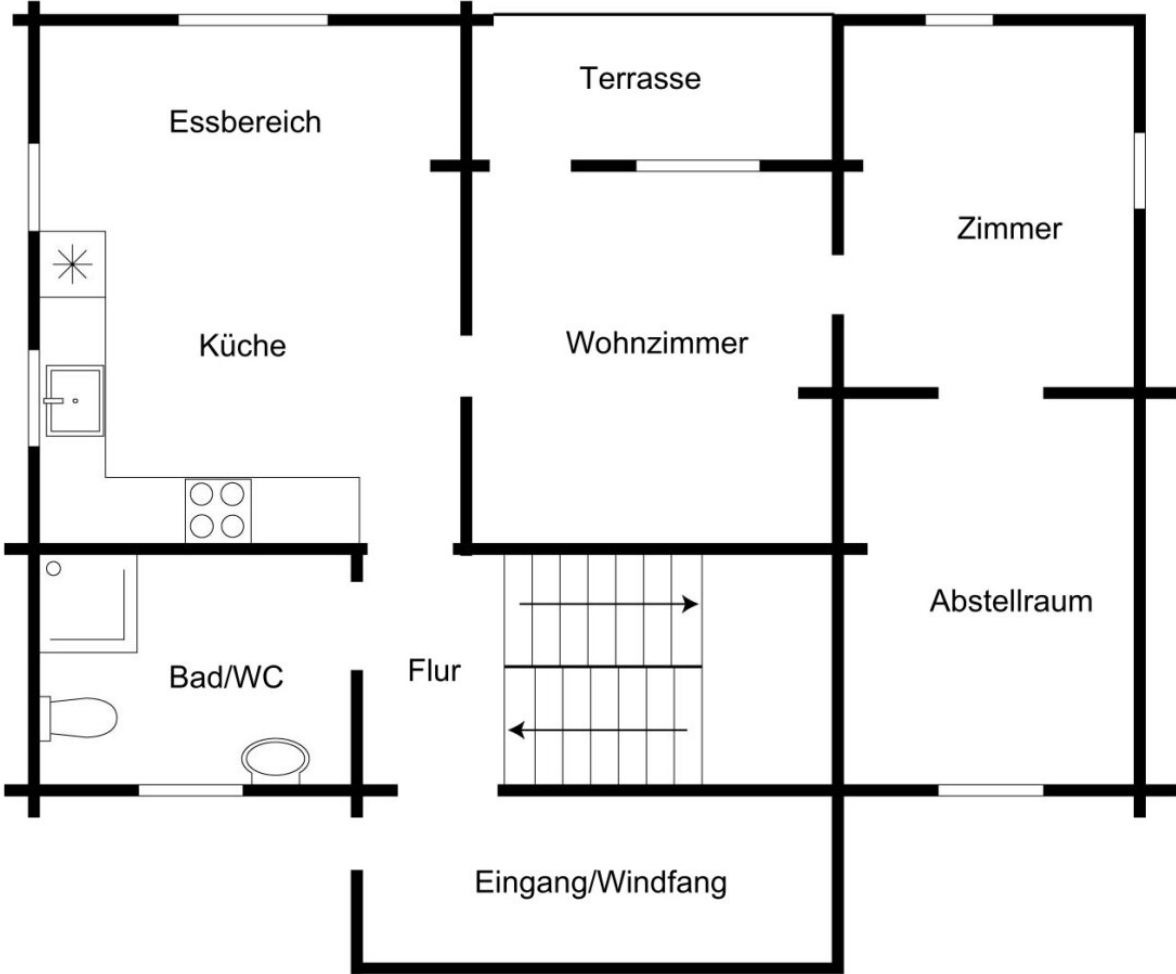
T +43 650 381 4725



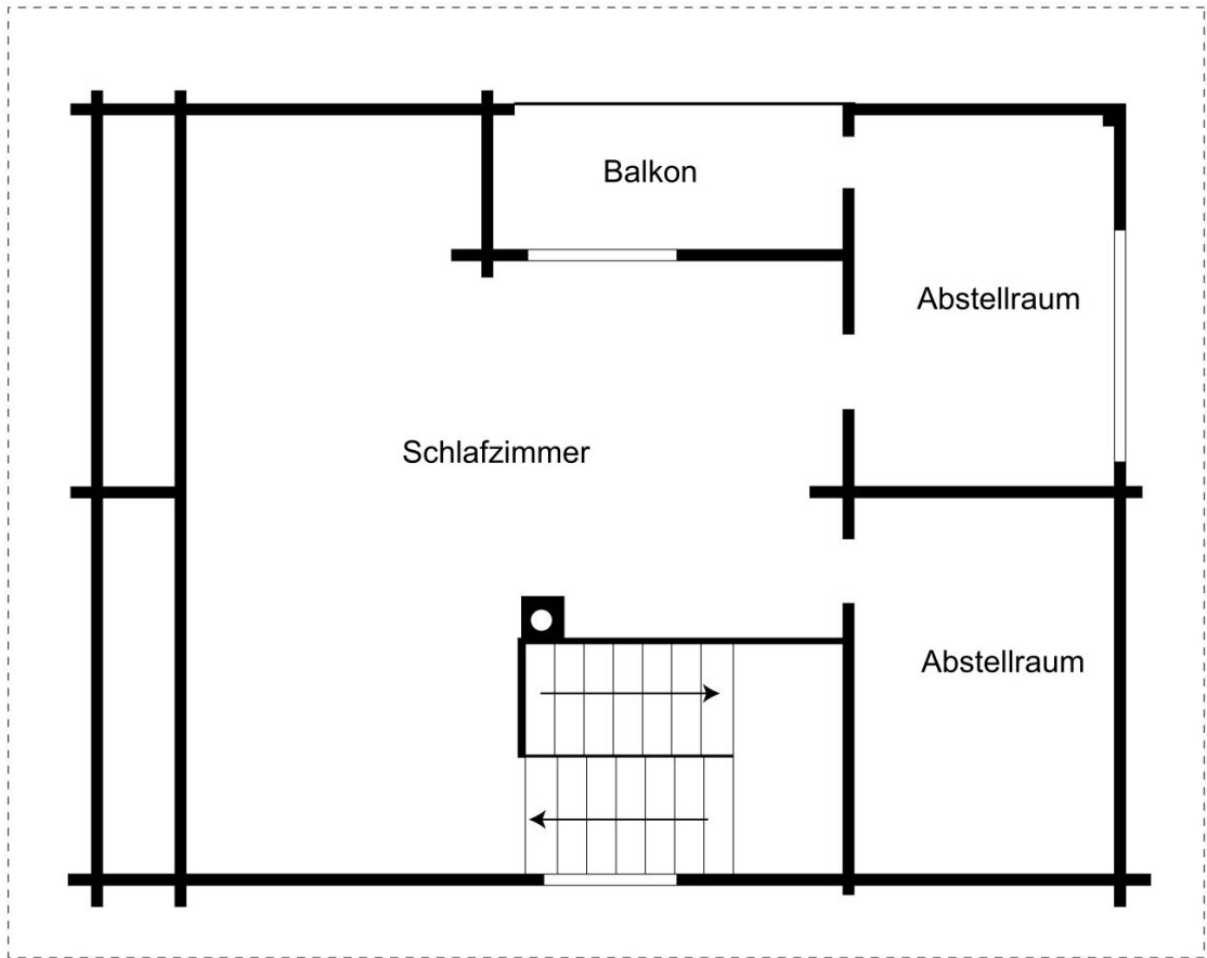








REMAX



REMAX

Objektbeschreibung

Charmantes Holzhaus mit wunderschönem Garten

OPEN HOUSE, Freitag, 12. Juni 2026 von 9 - 12 Uhr

Dieses Holzhaus verbindet naturnahes Wohnen mit großzügigem Platzangebot und durchdachter Raumaufteilung. Mit einer Wohnfläche von ca. 140 m² auf einem 1.170 m² großen Grundstück bietet es ausreichend Raum für eine Familie oder Individualisten, die Wert auf ein behagliches Zuhause legen. Die massive Holzbauweise sorgt für ein angenehmes Wohnklima, während die Terrasse und der Balkon den Blick auf die idyllische Umgebung freigeben.

Das Erdgeschoss empfängt mit einem praktischen Windfang, der in den Vorraum führt. Von hier aus sind ein Abstellraum (und Heizraum) und das Bad mit WC erreichbar. Die geräumige Küche mit angrenzendem Ess- und Wohnbereich bildet das Herzstück des Hauses und bietet Zugang zur Terrasse. Ein Schlafzimmer und ein Büro komplettieren diese Ebene. Die offene Gestaltung sorgt für eine freundliche Atmosphäre und viel Tageslicht.

Das Obergeschoss ist über eine Diele erschlossen und bietet vielseitige Nutzungsmöglichkeiten. Neben einem großzügigen Schlafzimmer gibt es zwei weitere Zimmer.

Kontaktieren Sie uns noch heute, um einen Besichtigungstermin zu vereinbaren und mehr über dieses exklusive Angebot zu erfahren!

[Hier](#) Besichtigungstermin buchen!

BITTE BEACHTEN SIE, DASS WIR AUFGRUND DER NACHWEISPFLICHT GEGENÜBER DEM EIGENTÜMER NUR ANFRAGEN MIT VOLLSTÄNDIGER ANGABE DES NAMENS UND DER ANSCHRIFT BEARBEITEN KÖNNEN - GERNE SENDEN WIR IHNEN EIN KOSTENLOSES DETAILANGEBOT MIT WEITEREN INFORMATIONEN ZU.

Die Angaben erfolgen aufgrund der Informationen und Unterlagen, die uns vom Eigentümer und/oder von Dritten zur Verfügung gestellt wurden und sind daher ohne Gewähr.

Noch nichts gefunden? Wir informieren Sie über geeignete Immobilienangebote noch vor allen anderen.

Legen Sie jetzt Ihren individuellen Suchagenten unter folgendem Link an. Wir schicken Ihnen passende Immobilien exklusiv vorab zu.

[Suchagent anlegen](https://remax-fit-am-immobilien.service.immo/registrieren/de) - <https://remax-fit-am-immobilien.service.immo/registrieren/de>

Der Vermittler ist als Doppelmakler tätig.

Infrastruktur / Entfernungen

Gesundheit

Arzt <2.500m

Apotheke <9.000m

Kinder & Schulen

Schule <1.000m

Kindergarten <2.500m

Nahversorgung

Bäckerei <1.000m

Supermarkt <3.500m

Sonstige

Bank <1.000m

Geldautomat <2.500m

Post <3.500m

Polizei <3.500m

Verkehr

Bus <500m

Angaben Entfernung Luftlinie / Quelle: OpenStreetMap