

**3- Zimmer Wohnung mit großer Terrasse zum Wohlfühlen!  
Erstbezug Sommer 2026**



**Objektnummer: 1939/218048**

**Eine Immobilie von IMMOcontract Immobilien Vermittlung GmbH**

## Zahlen, Daten, Fakten

<b>Art:</b>	Wohnung - Etage
<b>Land:</b>	Österreich
<b>PLZ/Ort:</b>	8230 Hartberg
<b>Baujahr:</b>	2025
<b>Zustand:</b>	Erstbezug
<b>Alter:</b>	Neubau
<b>Wohnfläche:</b>	79,95 m <sup>2</sup>
<b>Zimmer:</b>	3
<b>Bäder:</b>	1
<b>WC:</b>	1
<b>Balkone:</b>	1
<b>Stellplätze:</b>	1
<b>Keller:</b>	1,67 m <sup>2</sup>
<b>Heizwärmebedarf:</b>	<b>B</b> 42,00 kWh / m <sup>2</sup> * a
<b>Gesamtenergieeffizienzfaktor:</b>	<b>A</b> 0,75
<b>Kaufpreis:</b>	358.356,84 €
<b>Betriebskosten:</b>	261,71 €
<b>USt.:</b>	26,17 €
<b>Provisionsangabe:</b>	

3% des Kaufpreises zzgl. 20% USt.

## Ihr Ansprechpartner

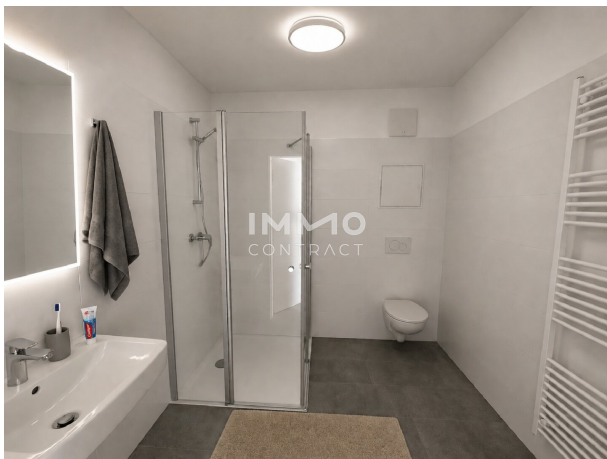


**Richard Böhm**

IMMOcontract Immobilien Vermittlung GmbH







Wohnhausanlage Hartberg  
Flurgasse 2, 8230 Hartberg

Stiege 3

OG 1

Top 31



CONTRACT



OG1 Übersicht

1:900 Lageplan Übersicht Stiegen 1:1500

# MÖBLIERUNGSVORSCHLAG

Stiege 3

Wohnhausanlage Hartberg  
Flurgasse 2, 8230 Hartberg

OG 1

Top 31

## LEGENDE

	Aufenthaltsräume
	Sanitärräume
	Terrasse / Balkon / Loggia
	Einlagerungsraum
	Mietergarten

## WOHNUNGSDATEN

	<b>TOP 31</b>
Wohnnutzfläche	79,95 m <sup>2</sup>
Balkon	18,86 m <sup>2</sup>
Einlagerungsraum	1,67 m <sup>2</sup>



OG 1

1:100

DIE DARGESTELLTEN EINRICHTUNGSGEGENSTÄNDE GEHÖREN NICHT ZUR WOHNUNGS-AUSSTATTUNG, SIE DIENEN LEDIGLICH ALS EINRICHTUNGSVORSCHLAG. SÄMTLICHE BESCHRIFTUNGEN, KOTEN UND FENSTERMASSE SIND ROHBAUGRÖßEN MIT MASZTOLERANZEN GEM. ÖNORM. TÜRMAXSE SIND DURCHGANGSLICHTEN. GESTALTUNGS- UND TECHNISCHE ÄNDERUNGEN VORBEHALTEN!  
ALLE SONDERWÜNSCHE, ABWEICHUNGEN VON DER STANDARD-AUSFÜHRUNG, BEDÜRFTEN DER FREIGABE DURCH DEN BAUHERRN.

BAUHERR

PLANVERFASSER:IN

HAUSTECHNIKER:IN

BAUFIRMA

## Objektbeschreibung

**Die perfekte 3-Zimmer-Neubauwohnung!** Diese moderne Erstbezugs-Wohnung beweist, dass man auf kompakter Fläche keine Kompromisse beim Komfort eingehen muss.

**Raumaufteilung:** Vorraum, Wohnküche, zwei Schlafzimmer, Badezimmer, WC, Abstellraum, Balkon

### Die Highlights des Studios:

- Intelligentes Raumkonzept - lichtdurchflutet und modern
- Der private Logenplatz auf der direkt zugänglichen Terrasse.
- Außenliegende Raffstores
- Fußbodenheizung
- Einlagerungsraum im selben Geschöß
- eigener PKW-Abstellplatz (im Preis inkludiert)

Kompakt, effizient und direkt am Naturschutzgebiet – ideal für Singles und Vorsorge-Profis!

### Sichern Sie sich Ihr Stück Lebensqualität!

Haben wir Ihr Interesse geweckt? Fragen sie gleich direkt an!

### Das Team von IMMOcontract freut sich auf Sie!

Wir weisen darauf hin, dass zwischen dem Vermittler und dem zu vermittelnden Dritten ein familiäres oder wirtschaftliches Naheverhältnis besteht.

Der Vermittler ist als Doppelmakler tätig.

### Infrastruktur / Entfernungen

**Gesundheit**

Arzt <500m

Apotheke <1.000m

Krankenhaus <500m

Klinik <1.000m

**Kinder & Schulen**

Schule <1.000m

Kindergarten <1.500m

**Nahversorgung**

Supermarkt <500m

Bäckerei <500m

Einkaufszentrum <2.000m

**Sonstige**

Bank <1.000m

Geldautomat <1.000m

Post <1.500m

Polizei <1.500m

**Verkehr**

Bus <500m

Autobahnanschluss <3.000m

Bahnhof <2.000m

Angaben Entfernung Luftlinie / Quelle: OpenStreetMap