

Klassischer Altbau Staudgasse!



Aussenansicht

Objektnummer: 1760/1182

Eine Immobilie von Lind Immobilien

Zahlen, Daten, Fakten

Adresse	Staudgasse
Art:	Wohnung
Land:	Österreich
PLZ/Ort:	1180 Wien
Baujahr:	1900
Zustand:	Erstbezug
Alter:	Altbau
Wohnfläche:	55,60 m ²
Zimmer:	1
Bäder:	1
WC:	2
Terrassen:	1
Garten:	50,00 m ²
Heizwärmebedarf:	B 33,00 kWh / m ² * a
Gesamtenergieeffizienzfaktor:	A+ 0,69
Kaufpreis:	435.000,00 €
Kaufpreis / m ² :	6.507,11 €
Betriebskosten:	177,75 €
USt.:	35,55 €

Ihr Ansprechpartner



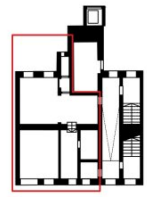
Franz Lind

Lind Immobilien
Mariahilfer Straße 167/12
1150 Wien

T +43 1 526 26 36 13
H +43 699 1008 5785



0 1 5 10
ÄNDERUNGEN VORBEHALTEN



STAUDGASSE 64
1180 WIEN

TOP 1
ERDGESCHOSS

FLÄCHENLISTE

WOHN-BÜROFLÄCHEN	
Vorr. m. Kochgelegh.	13,99m ²
Vorraum	1,56m ²
WC	1,80m ²
Büro	21,61m ²
AR	10,27m ²
Bad	6,37m ²
GESAMT	55,60m²

AUSSENFLÄCHEN	
Terrasse	12,05m ²
Gärten	42,75m ²
GESAMT	54,80m²

STAND 06.05.2025
EIN PROJEKT VON

STADTQUADRAT Immobilien GMBH

 Leben in Neuen Dimensionen
LIND Immobilien

HOSER REIM

Objektbeschreibung

Attraktiver Altbau in der Staudgasse mit Terrasse und Garten!

Ich freue mich auf Ihren Anruf

Franz Lind 01 526 26 36 13, 0699 1008 5785

Provisionsfreie Immobilie für Wohn- oder Büronutzung!

Das in der Staudgasse um 1900 erbaute attraktive Altbaugebäude steht im südlichen Teil des 18. Bezirks in Wien Währing.

Die großzügige 1-Zimmer Immobilie bietet Ihnen einen wunderbaren Rückzugsort mit den Vorzügen eines eigenen Gartens.

Die Wohn- oder Büroimmobilie mit 55,60qm liegt im Erdgeschoß, mit Terrasse und Garten komplett ruhig in hofseitiger Ausrichtung.

Die Fläche kann nach Ihren Wünschen fertiggestellt werden, sie ist im Moment noch im Rohzustand!

Raumaufteilung:

1 großer Raum

Badezimmer

2 Toiletten

Küche

Abstellraum

Terrasse

Garten

Besonders hervorzuheben ist die Generalsanierung des Hauses mit Dachbodenausbau,

Errichtung eines Liftes, sowie die Erneuerung der Versorgungsleitungen.

Kaufpreis: 435.000,- EUR

Lage und Infrastruktur:

Durch die gute Lage in der Staudgasse finden Sie Geschäfte, Schulen, Parkanlagen und öffentliche Verkehrsmittel in unmittelbarer Nähe.

Die U6 Michelbeuern-AKH, die Straßenbahn 9 und 42 und sämtliche Nahversoger des täglichen Bedarfs sind zu Fuß erreichbar.

Resümee:

Eine interessante Erdgeschoß Immobilie mit Terrasse und Garten in Währing, einem lebenswerten Bezirk.

Das Preis- Leistungsverhältnis ist absolut stimmig und ist von fachlicher Seite sehr empfehlenswert!

Energieausweis: HWB 33

Ich freue mich auf Ihren Anruf

Franz Lind 01 526 26 36 13, 0699 1008 5785

Wir weisen darauf hin, dass zwischen dem Vermittler und dem zu vermittelnden Dritten ein familiäres oder wirtschaftliches Naheverhältnis besteht.

Der Vermittler ist als Doppelmakler tätig.