

**Klimatisierte, sonnige Dachterrassenwohnung - 5 Minuten
zu U1-Keplerplatz**



Objektnummer: 17293

Eine Immobilie von engelreal immobilien gmbh

Zahlen, Daten, Fakten

Art:	Wohnung
Land:	Österreich
PLZ/Ort:	1100 Wien
Baujahr:	2019
Zustand:	Gepflegt
Alter:	Neubau
Wohnfläche:	59,41 m ²
Nutzfläche:	59,41 m ²
Zimmer:	2
Bäder:	1
WC:	1
Terrassen:	1
Heizwärmebedarf:	B 34,33 kWh / m ² * a
Gesamtmiete	1.095,00 €
Kaltmiete (netto)	807,29 €
Kaltmiete	994,54 €
Betriebskosten:	151,25 €
USt.:	100,46 €
Provisionsangabe:	

Gemäß Erstauftraggeberprinzip bezahlt der Abgeber die Provision.

Ihr Ansprechpartner



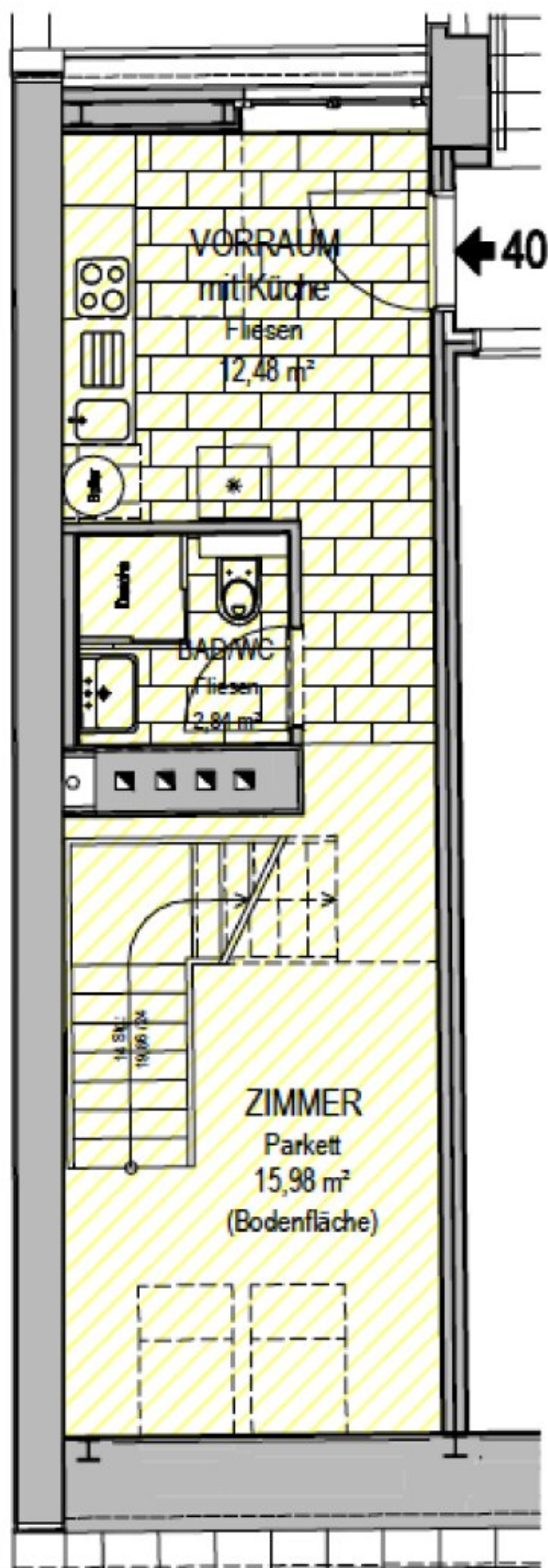
Peter Köhler

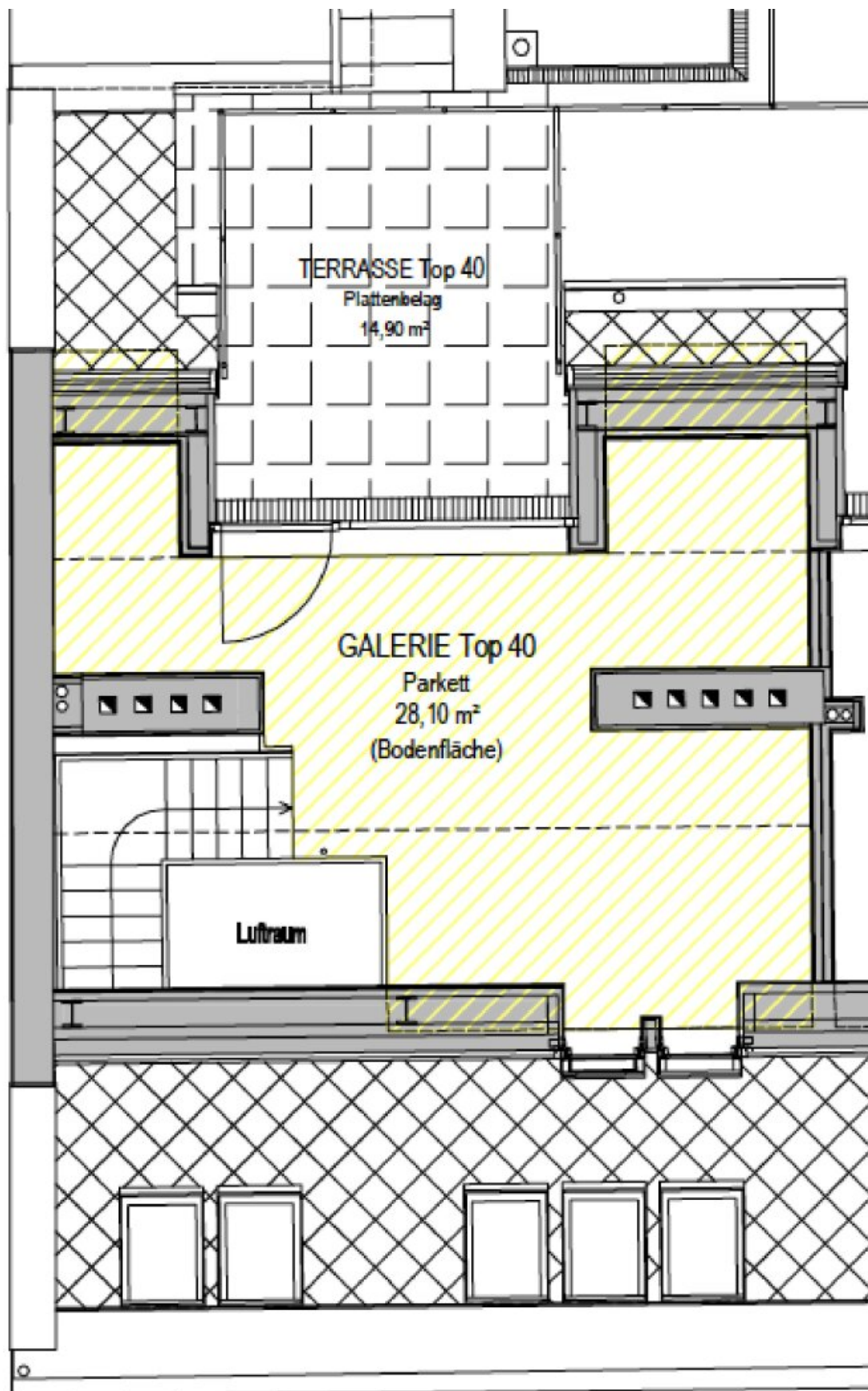
engelreal immobilien gmbh











Objektbeschreibung

Sonnige 2 Zimmer-Dachgeschoß-Wohnung mit großer Küche, Terrasse und Klimaanlage

Nahe der bekannten Einkaufspromenade Favoritenstraße (die U1 Station Keplerplatz liegt in 10 Gehminuten entfernt - die Transferzeit zum Stephansplatz beträgt nur ca. 10 Minuten) vermieten wir diese schöne 2 Zimmer, Wohnung 2019 errichtet.

Die Wohnung befindet sich im 5. Liftstock eines Gründerzeithauses, wo 2019 das DG ausgebaut wurde und besteht aus 2 großen Räumen mit schönem Parkettboden, aufgeteilt auf 2 Ebenen, einer großen Terrasse, einem Vorraum, einem Bad mit Dusche und einem WC.

Beide Räume sind klimatisiert

Ein Kellerabteil ist im Mietpreis bereits inkludiert.

Vereinbaren Sie sofort Ihren persönlichen Besichtigungstermin und verpassen Sie nicht diese tolle Wohnung!!!

Für weitere Informationen oder zur Vereinbarung eines Besichtigungstermines kontaktieren Sie bitte

Peter Köhler unter pk@engelreal.at.

Bitte besuchen Sie engelreal.at um sich einen Überblick über uns und unsere Angebote zu verschaffen.

Der Immobilienmakler erklärt, dass er – entgegen dem in der Immobilienwirtschaft üblichen Geschäftsgebrauch des Doppelmaklers – einseitig nur für den Vermieter tätig ist.

Infrastruktur / Entfernungen

Gesundheit

Arzt <500m

Apotheke <500m

Klinik <500m

Krankenhaus <1.500m

Kinder & Schulen

Schule <500m

Kindergarten <500m
Universität <1.500m
Höhere Schule <2.000m

Nahversorgung

Supermarkt <500m
Bäckerei <500m
Einkaufszentrum <1.000m

Sonstige

Geldautomat <500m
Bank <500m
Post <500m
Polizei <500m

Verkehr

Bus <500m
U-Bahn <1.000m
Straßenbahn <500m
Bahnhof <1.000m
Autobahnanschluss <2.500m

Angaben Entfernung Luftlinie / Quelle: OpenStreetMap