

## 1 Zimmer Wohnung in Obdach



**Objektnummer: 8419/250**

**Eine Immobilie von Realbüro Knitl GmbH**

## Zahlen, Daten, Fakten

|                          |                      |
|--------------------------|----------------------|
| <b>Art:</b>              | Wohnung              |
| <b>Land:</b>             | Österreich           |
| <b>PLZ/Ort:</b>          | 8742 Obdach          |
| <b>Wohnfläche:</b>       | 44,62 m <sup>2</sup> |
| <b>Zimmer:</b>           | 1                    |
| <b>Gesamtmiete</b>       | 394,85 €             |
| <b>Kaltmiete (netto)</b> | 184,29 €             |
| <b>Kaltmiete</b>         | 309,07 €             |
| <b>Betriebskosten:</b>   | 84,78 €              |
| <b>Heizkosten:</b>       | 42,39 €              |
| <b>USt.:</b>             | 43,39 €              |
| <b>Provisionsangabe:</b> |                      |

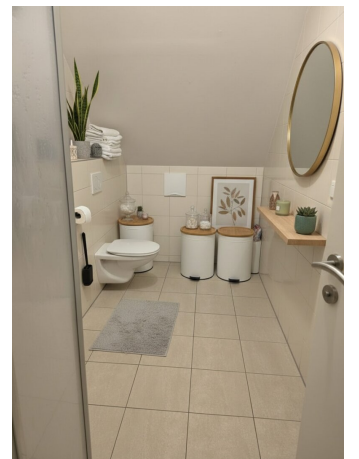
Gemäß Erstauftraggeberprinzip bezahlt der Abgeber die Provision.

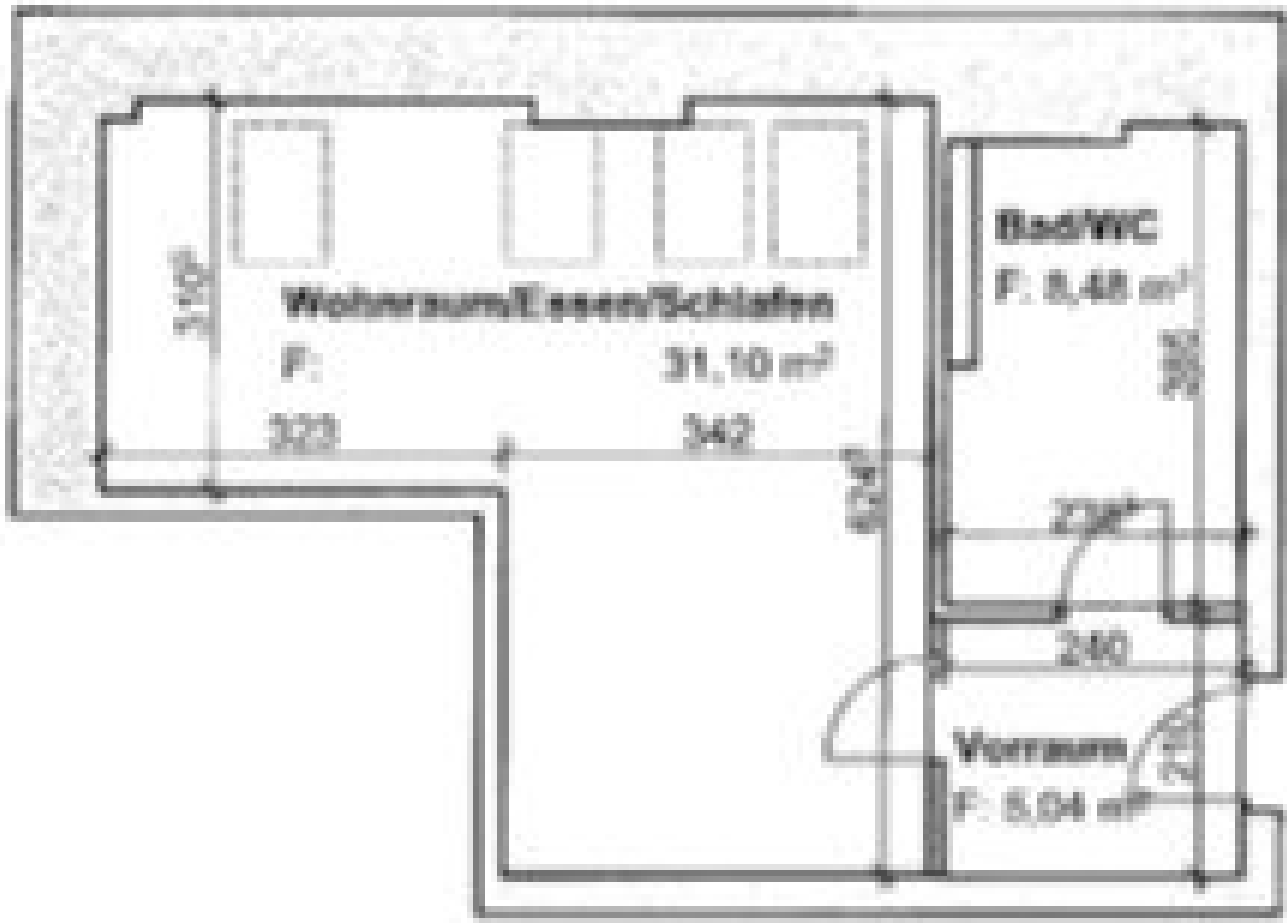
## Ihr Ansprechpartner

**Alisha Leitner-Sarcletti**

Realbüro Knitl GmbH  
Landstrasse 1  
8753 Fohnsdorf

Gerne stehe ich Ihnen für weitere Informationen oder einen Besichtigungstermin zur Verfügung.





# Objektbeschreibung

## 1-Zimmer-Wohnung in Obdach

Du suchst eine kleine Wohnung mit praktischer Aufteilung? Dann könnte dieses Angebot genau das Richtige für dich sein!

### Raumaufteilung:

- Vorraum
- Bad/WC
- Ess-Wohn-Schlafzimmer

### Das bietet dir die Wohnung:

- Küche
- 2019 neu gebaut

### Interesse geweckt?

Für weitere Informationen und Besichtigungstermine stehen wir Ihnen jederzeit gerne zur Verfügung.

**Noch nichts gefunden? Wir informieren Sie über geeignete Immobilienangebote noch vor allen anderen.**

Legen Sie jetzt Ihren individuellen Suchagenten unter folgendem Link an. Wir schicken Ihnen passende Immobilien exklusiv vorab zu.

[Suchagent anlegen](https://realbuero-knitl.service.immo/registrieren/de) - <https://realbuero-knitl.service.immo/registrieren/de>

Der Immobilienmakler erklärt, dass er – entgegen dem in der Immobilienwirtschaft üblichen Geschäftsgebrauch des Doppelmaklers – einseitig nur für den Vermieter tätig ist.

## **Infrastruktur / Entfernungen**

### **Gesundheit**

Arzt <500m

### **Kinder & Schulen**

Schule <500m

Kindergarten <500m

### **Nahversorgung**

Supermarkt <500m

Bäckerei <500m

### **Sonstige**

Bank <500m

Post <9.000m

### **Verkehr**

Bus <500m

Angaben Entfernung Luftlinie / Quelle: OpenStreetMap