

Renovierte Wohnung mit Küche in Zeltweg - Ihre neue Wohlfühloase wartet!!



Objektnummer: 8419/253

Eine Immobilie von Realbüro Knitl GmbH

Zahlen, Daten, Fakten

Adresse	Bahnhofstraße
Art:	Wohnung - Etage
Land:	Österreich
PLZ/Ort:	8740 Zeltweg
Baujahr:	1954
Zustand:	Gepflegt
Alter:	Neubau
Wohnfläche:	64,97 m ²
Zimmer:	2,50
Bäder:	1
Heizwärmebedarf:	B 44,80 kWh / m ² * a
Gesamtenergieeffizienzfaktor:	C 1,09
Gesamtmiete	593,52 €
Kaltmiete (netto)	460,00 €
Kaltmiete	539,56 €
Betriebskosten:	79,56 €
USt.:	53,96 €
Provisionsangabe:	

Gemäß Erstauftraggeberprinzip bezahlt der Abgeber die Provision.

Ihr Ansprechpartner



Yvonne Pojer

Realbüro Knitl GmbH
Landstrasse 1

8753 Fohns

T 03573 22

H 0664 91 6

Gerne stehen

Verfügung.











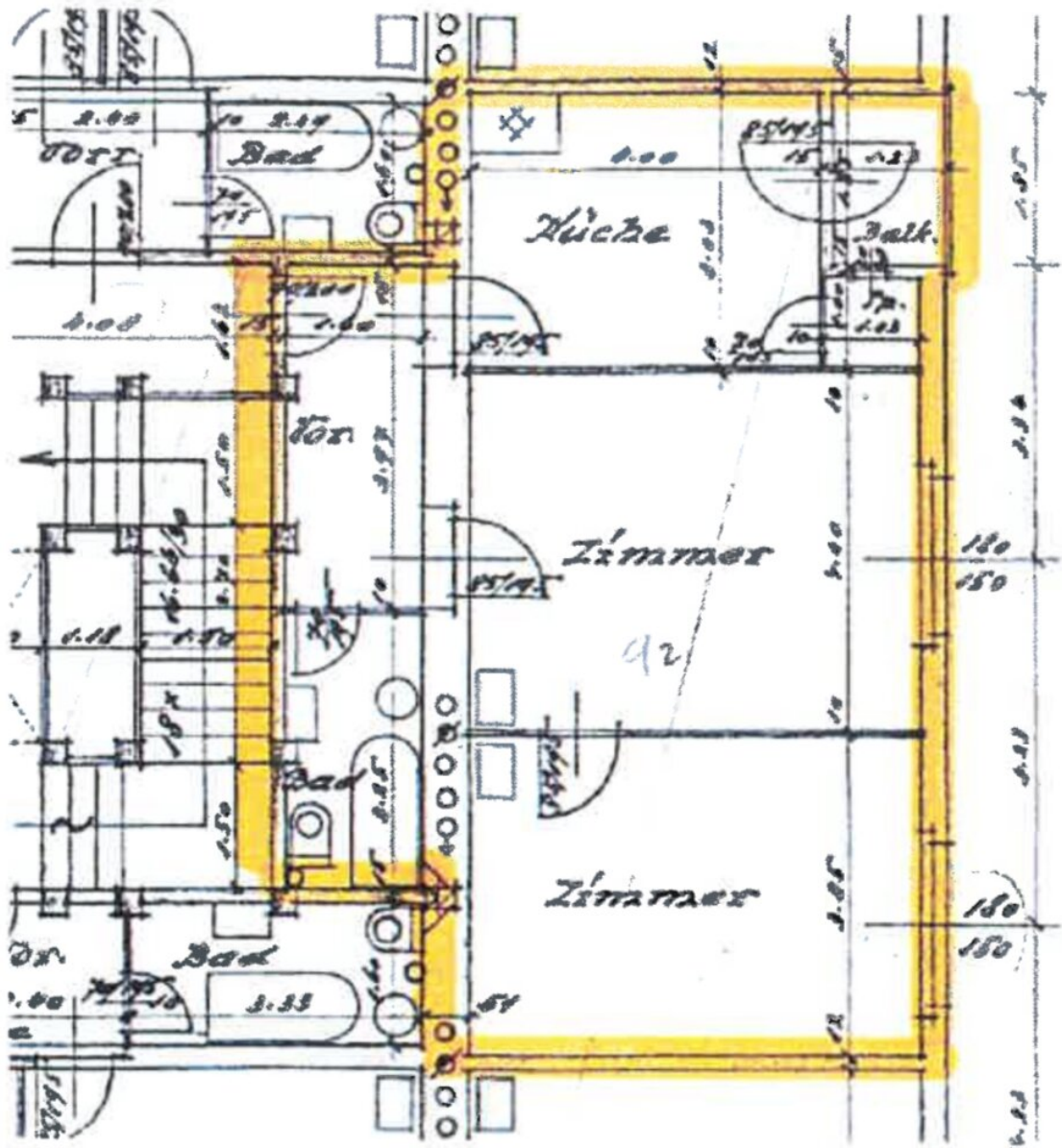




Ihr Immobilienpartner
im Murtal

RBK REALBÜRO KNITL
Tel.: (03573) 22 47
E-mail: realbuero.knitl@fohnsdorf.at
www.realbuero-knitl.at

WILLKOMMEN AUF DER SONNENSEITE DES LEBENS !



Objektbeschreibung

Willkommen in Ihrem neuen Zuhause in der Stadt Zeltweg, in der Steiermark! Diese Etagenwohnung bietet Ihnen nicht nur ein gemütliches Wohngefühl, sondern auch eine hervorragende Lage mit einer Vielzahl von Annehmlichkeiten direkt vor der Tür.

Mit einer großzügigen Fläche von ca. 64,97 m² und zwei hellen, einladenden Zimmern ist diese Wohnung der perfekte Ort für Singles, Paare oder kleine Familien. Die Raumaufteilung, die Ihnen viel Platz für individuelle Gestaltungsmöglichkeiten bietet lautet wie folgt:

- Vorraum
- Küche mit Abstellraum und Zugang zur Loggia
- Wohnzimmer mit Kamin
- Schlafzimmer
- Badezimmer mit Dusche und WC

Die gut ausgestattete Einbauküche lädt zum Kochen und Verweilen ein. Der zusätzliche Abstellraum sorgt dafür, dass Sie alles Wichtige organisiert und griffbereit haben, während Parkplätze vor der Tür Ihnen zusätzlichen Komfort bieten.

Die Wohnung ist mit Elektroheizung/Infrarotheizung ausgestattet und verfügt ebenfalls über einen Kamin, der an kühlen Abenden für eine behagliche Atmosphäre sorgt.

Zeltweg bietet eine ausgezeichnete Verkehrsanbindung mit Bus und Bahnhof in unmittelbarer Nähe, sodass Sie bequem in die Umgebung reisen können. Für die täglichen Besorgungen sind Arzt, Apotheke, Krankenhaus, Schule, Kindergarten, Supermarkt, Bäckerei und ein Einkaufszentrum nur einen Katzensprung entfernt. Hier sind alle Bedürfnisse des täglichen Lebens abgedeckt, was Ihren Alltag erheblich erleichtert.

Zur besseren Vorstellung wurden die Räume zum Teil mittels virtuellem Homestaging eingerichtet.

Lassen Sie sich diese Gelegenheit nicht entgehen und vereinbaren Sie noch heute einen Besichtigungstermin!

Ihr neues Zuhause in Zeltweg wartet auf Sie!

Noch nichts gefunden? Wir informieren Sie über geeignete Immobilienangebote noch vor allen anderen.

Legen Sie jetzt Ihren individuellen Suchagenten unter folgendem Link an. Wir schicken Ihnen passende Immobilien exklusiv vorab zu.

[Suchagent anlegen](https://realbuero-knitl.service.immo/registrieren/de) - <https://realbuero-knitl.service.immo/registrieren/de>

Der Immobilienmakler erklärt, dass er – entgegen dem in der Immobilienwirtschaft üblichen Geschäftsgebrauch des Doppelmaklers – einseitig nur für den Vermieter tätig ist.

Infrastruktur / Entfernungen

Gesundheit

Arzt <250m

Apotheke <750m

Krankenhaus <1.000m

Kinder & Schulen

Schule <250m

Kindergarten <250m

Nahversorgung

Supermarkt <500m

Bäckerei <250m

Einkaufszentrum <500m

Sonstige

Bank <250m

Geldautomat <250m

Post <250m

Polizei <4.250m

Verkehr

Bus <250m

Autobahnanschluss <2.500m

Bahnhof <250m

Flughafen <1.750m

Angaben Entfernung Luftlinie / Quelle: OpenStreetMap