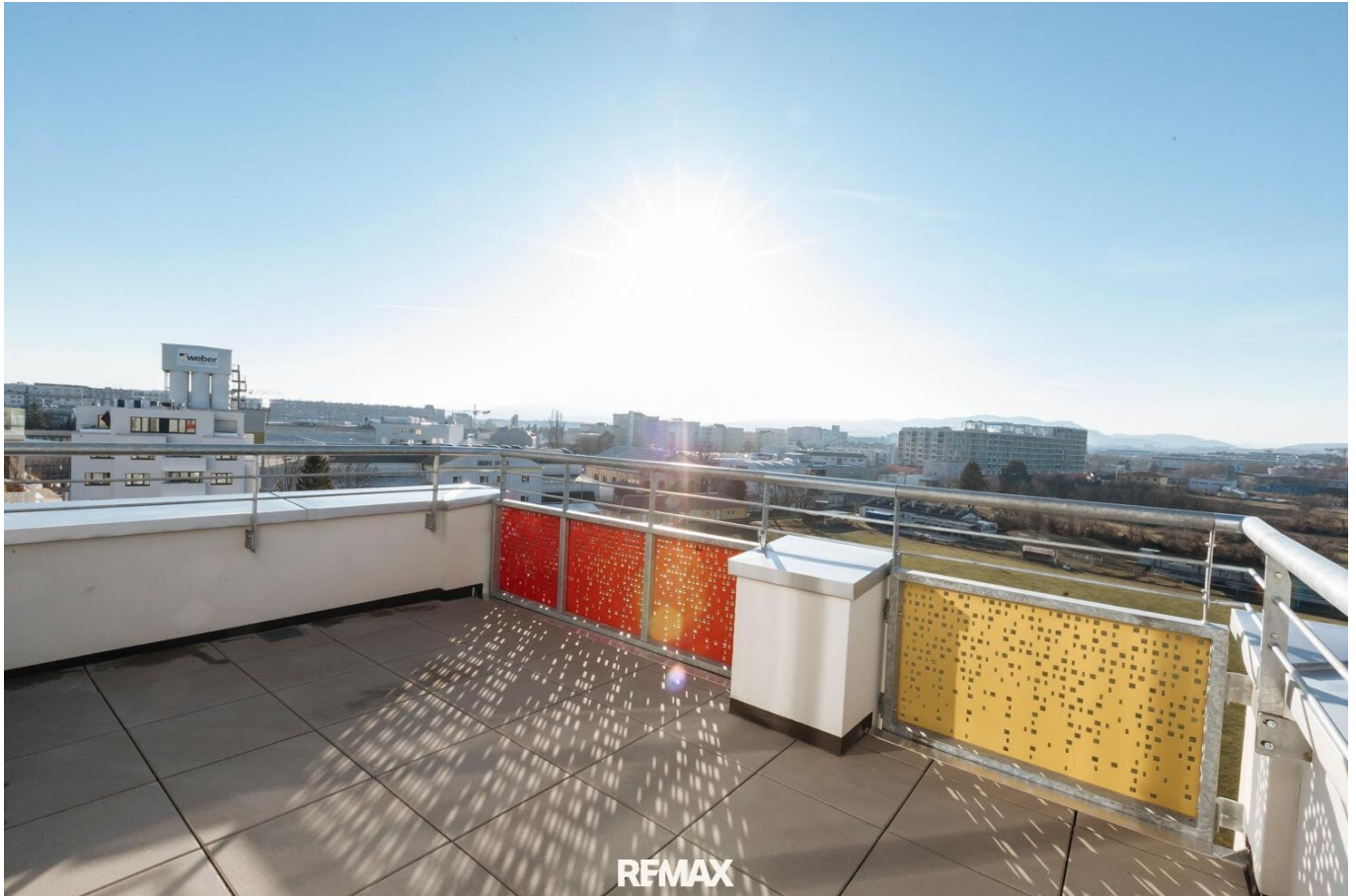


PROVISIONSFREI | 4 Zimmer Dachgeschosswohnung & 4 Terrassen mit Weitblick über Wien



Terrasse 3

Objektnummer: 1609/46255

**Eine Immobilie von RE/MAX First - REM Immobilienmakler GmbH
& Co KG**

Zahlen, Daten, Fakten

Art:	Wohnung - Dachgeschoß
Land:	Österreich
PLZ/Ort:	1230 Wien,Liesing
Zustand:	Erstbezug
Alter:	Neubau
Wohnfläche:	121,00 m ²
Zimmer:	4
Bäder:	2
WC:	2
Terrassen:	4
Keller:	4,00 m ²
Heizwärmebedarf:	B 34,00 kWh / m ² * a
Gesamtenergieeffizienzfaktor:	A 0,74
Kaufpreis:	660.000,00 €
Betriebskosten:	217,50 €
USt.:	21,75 €

Ihr Ansprechpartner

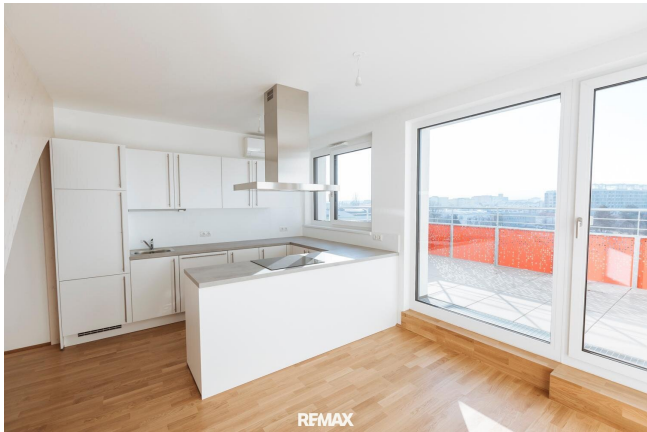


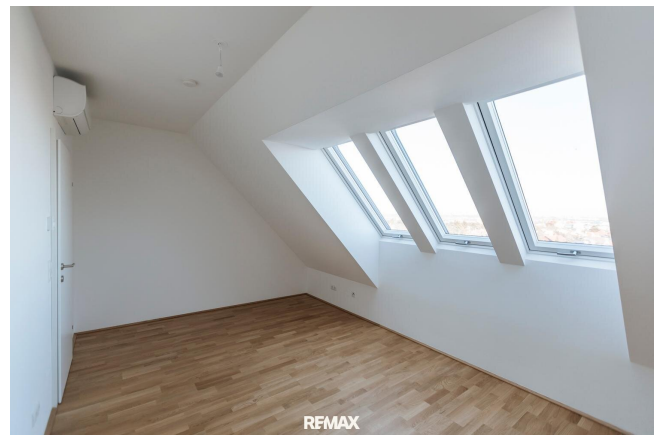
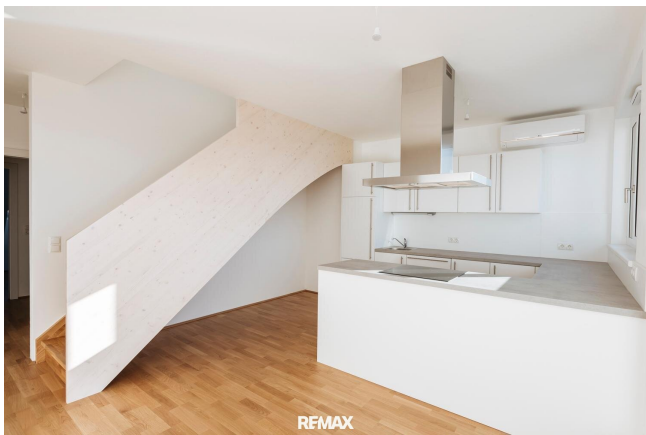
Mag. Georg Mayer

REMAX First - REM Immobilienmakler GmbH & Co KG
Hietzinger Hauptstraße 22/D/ 2. Stock/ 9
1130 Wien

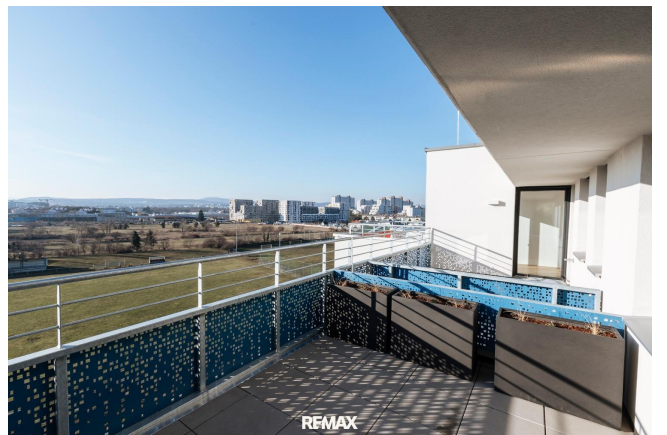
T +43 1 997 1000
H +43 660 122 58 00

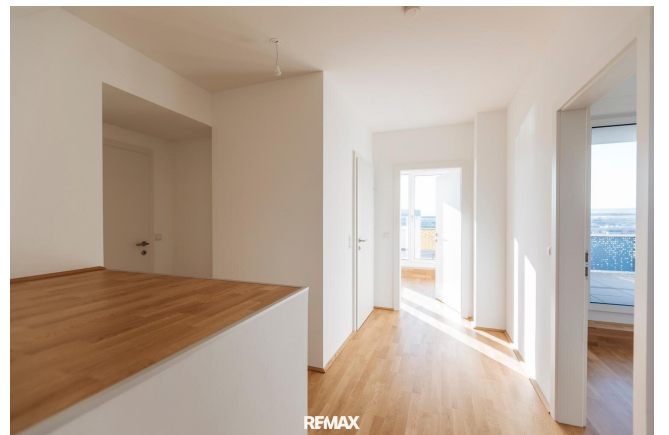
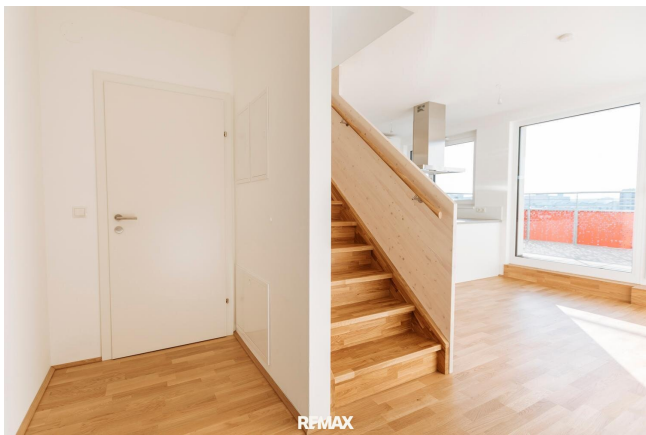
Gerne stehe ich Ihnen für weitere Informationen oder einen Besichtigungstermin zur Verfügung.





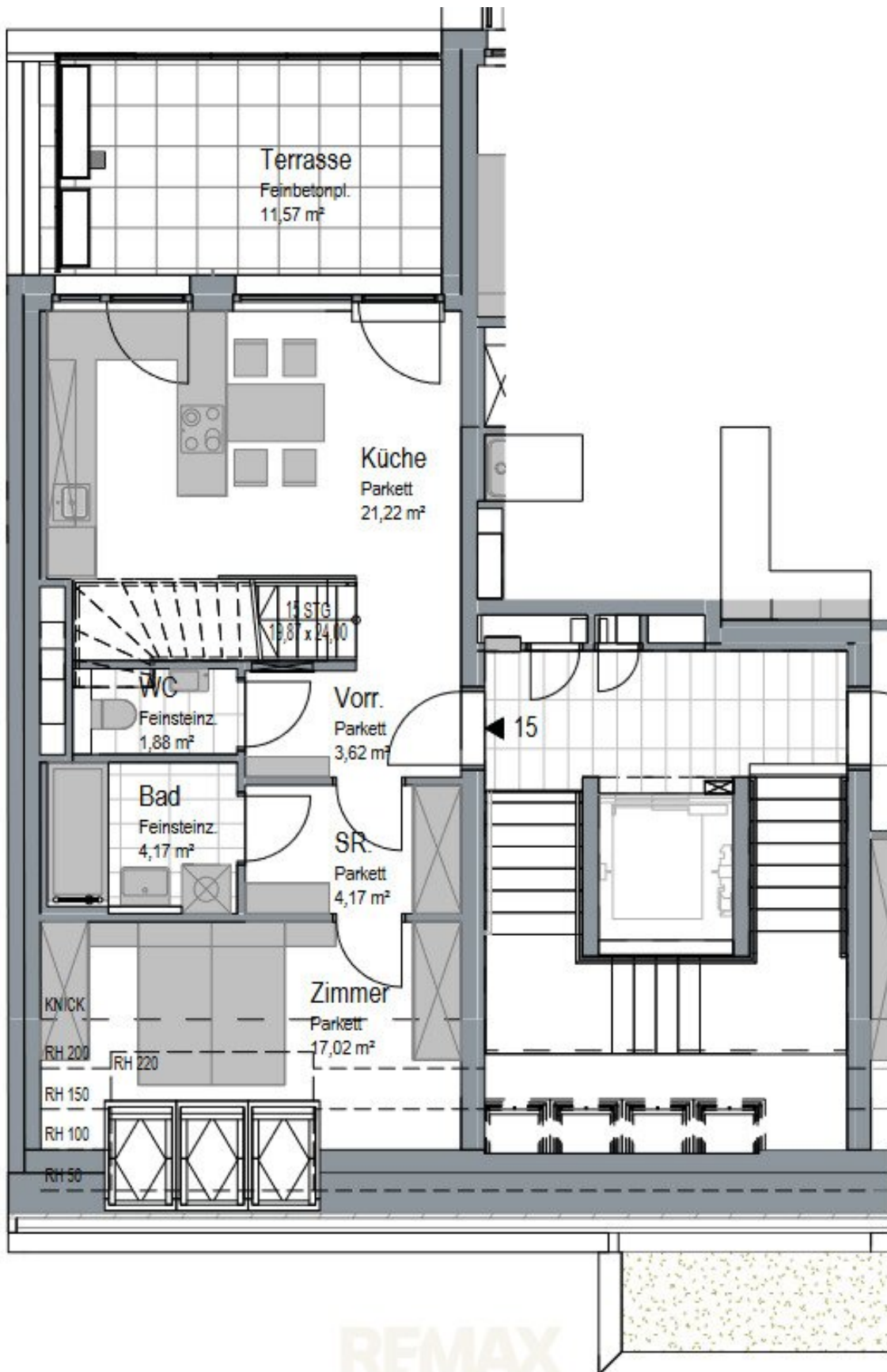


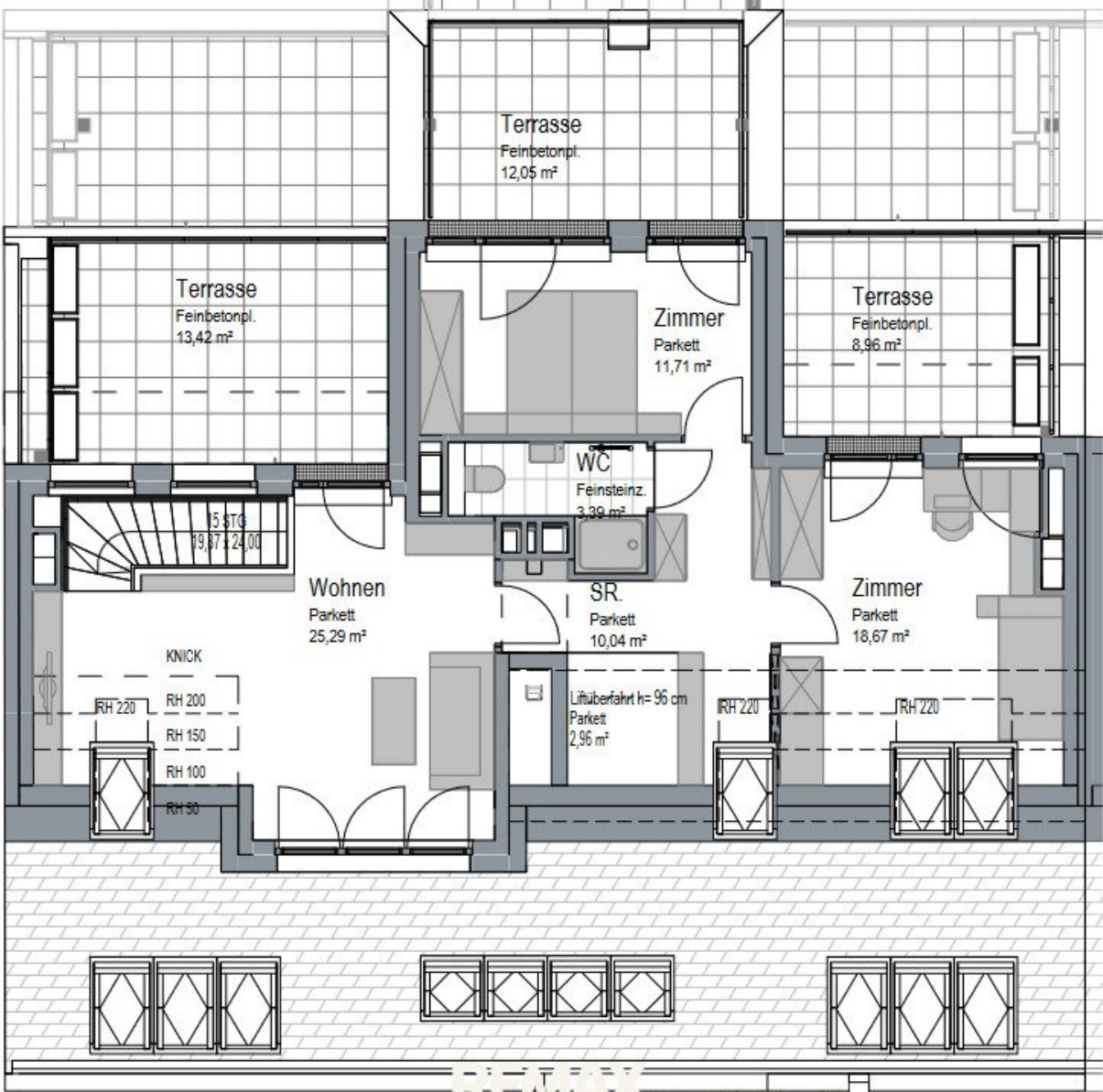












REWA...
 ...

Objektbeschreibung

NEUBAU ERSTBEZUG - Raumkomfort auf höchstem Niveau

Direkt vom Bauträger gelangen die letzten Wohnungen - die ideal für Anleger, aber auch Eigennutzer sind - zum Verkauf. Aktuell gibt es in dem Projekt sowohl noch 2 & 3 Zimmer Wohnungen, als auch ein 4 Zimmer Dachgeschoss Wohnung mit Terrasse zu kaufen.

Diese außergewöhnliche Dachgeschoß-Maisonette mit rund 121 m² Wohnfläche auf zwei Ebenen vereint Großzügigkeit, Licht und ein unverwechselbares Wohngefühl. Hier wird nicht nur gebaut – hier entsteht ein Zuhause, das Wärme schenkt, Freiraum gibt und zum Genießen einlädt.

Der offen gestaltete Wohnraum mit elegant integrierter Küche schafft Raum für Begegnung und Wohlbefinden – ob beim entspannten Abendessen oder beim geselligen Dinner mit Freunden. Bodentiefe Fenster sorgen für ein helles Ambiente und öffnen den Blick ins Freie. Drei Schlafzimmer bilden einen idealen Rückzugsort mit Charakter – ideal als Schlafzimmer, Kinderzimmer oder Homeoffice. Die intelligente Raumaufteilung garantiert Flexibilität und Komfort. Das kompakte aber hochwertige Badezimmer besticht durch feine Materialien, moderne Armaturen und eine komfortable Badewanne schafft eine Atmosphäre zum Abschalten und Entspannen.

4 Terrassen sind Ihr privater Außenbereich – ruhig, geschützt und mit viel Privatsphäre – lädt zu kleinen Auszeiten im Freien ein. Jeder Quadratmeter ist optimal genutzt. Das Raumgefühl wirkt offen, klar und großzügig – Wohnkomfort mit Stil, der Eigennutzer und Kapitalanleger gleichermaßen überzeugt. Das Angebot wird durch einen kostenlosen Garagenplatz abgerundet!

Der Neubau steht für Zukunftsfähigkeit: energieeffiziente Bauweise, nachhaltige Materialien und innovative Haustechnik mit Luftwärmepumpe und Solaranlagen. Die zentrale Lage mit perfekter Anbindung an den öffentlichen Verkehr garantiert Lebensqualität – und sichert zugleich langfristige sehr gute Vermietbarkeit und stabile Wertentwicklung - ein Investment mit Substanz und Perspektive.

Perfekte Raumaufteilung - Ebene 1:

? Vorzimmer ca. 4 m²

? WC ca. 2 m²

? Badezimmer mit Badewanne ca. 4 m²

? Schlafzimmer 1 ca. 17 m²

? Schrankraum 4m²

? Terrasse ca. 11,5 m²

? Küche & Essplatz ca. 22 m²

Perfekte Raumaufteilung - Ebene 2:

? Wohnzimmer ca. 25 m²

? Schlafzimmer 2 ca. 12 m²

? WC mit Dusche ca. 3,5 m²

? Schrankraum ca. 10 m²

? Schlafzimmer 3 ca. 19 m²

? 3 Terrassen mit in Summe 35 m²

Highlights auf einen Blick

? Provisionsfrei für den Käufer

? Neubau-Erstbezug in energieeffizienter Bauweise

? Großzügiger, lichtdurchfluteter Wohn-Essbereich mit hochwertiger Küche

? Zwei komfortable Schlafzimmer mit optimaler Aufteilung

? Stilvolles Badezimmer mit Badewanne

? Uneinsehbare Loggia mit Privatsphäre

? Luftwärmepumpe und Solaranlagen für nachhaltige Energienutzung

? Sehr gute Verkehrsanbindung und Infrastruktur

? Attraktive Lage für Kapitalanlage & Eigennutzung

Kaufpreis Anleger, netto ohne UST: 660.000 EUR

Kaufpreis Eigennutzer, inkl. UST: 760.480 EUR

Lebensqualität rundum

Exzellente Nahversorgung: Supermärkte, Bäckereien, Apotheken und Dienstleister befinden sich in unmittelbarer Nähe.

Optimale Verkehrsanbindung: U-Bahn, Bus und Straßenbahn sind in wenigen Minuten erreichbar – bequemes Pendeln garantiert. Schulen, Kindergärten und medizinische Einrichtungen sind fußläufig erreichbar.

Die angegebenen Kaufpreise sind freibleibend und können Änderungen unterliegen.

Wir weisen darauf hin, dass zwischen dem Vermittler und dem zu vermittelnden Dritten ein familiäres oder wirtschaftliches Naheverhältnis besteht.

Der Vermittler ist als Doppelmakler tätig.

Infrastruktur / Entfernungen

Gesundheit

Arzt <1.000m
Apotheke <500m
Klinik <1.500m
Krankenhaus <1.500m

Kinder & Schulen

Schule <500m
Kindergarten <500m
Universität <5.000m
Höhere Schule <4.000m

Nahversorgung

Supermarkt <500m
Bäckerei <1.500m
Einkaufszentrum <1.500m

Sonstige

Geldautomat <1.000m
Bank <1.500m

Post <1.500m
Polizei <1.500m

Verkehr

Bus <500m
U-Bahn <500m
Straßenbahn <2.500m
Bahnhof <500m
Autobahnanschluss <1.000m

Angaben Entfernung Luftlinie / Quelle: OpenStreetMap