

**VOLLAUSGESTATTET | 2-Zimmer-Wohnung |
KURZZEITVERMIETUNG | 15.06.2026 - 15.12.2026 | Nähe
Längenfeldgasse**



Objektnummer: 7311/709

Eine Immobilie von Yellowbird Immobilienmakler GmbH

Zahlen, Daten, Fakten

Art:	Wohnung - Etage
Land:	Österreich
PLZ/Ort:	1120 Wien
Wohnfläche:	42,41 m ²
Nutzfläche:	42,41 m ²
Zimmer:	2
Bäder:	1
WC:	1
Balkone:	1
Terrassen:	1
Gesamtmiete	999,00 €
Kaltmiete (netto)	908,18 €
Kaltmiete	908,18 €
USt.:	90,82 €
Provisionsangabe:	

Gemäß Erstauftraggeberprinzip bezahlt der Abgeber die Provision.

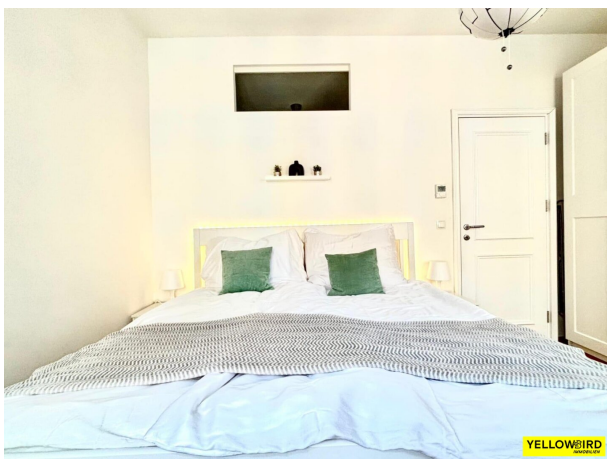
Ihr Ansprechpartner



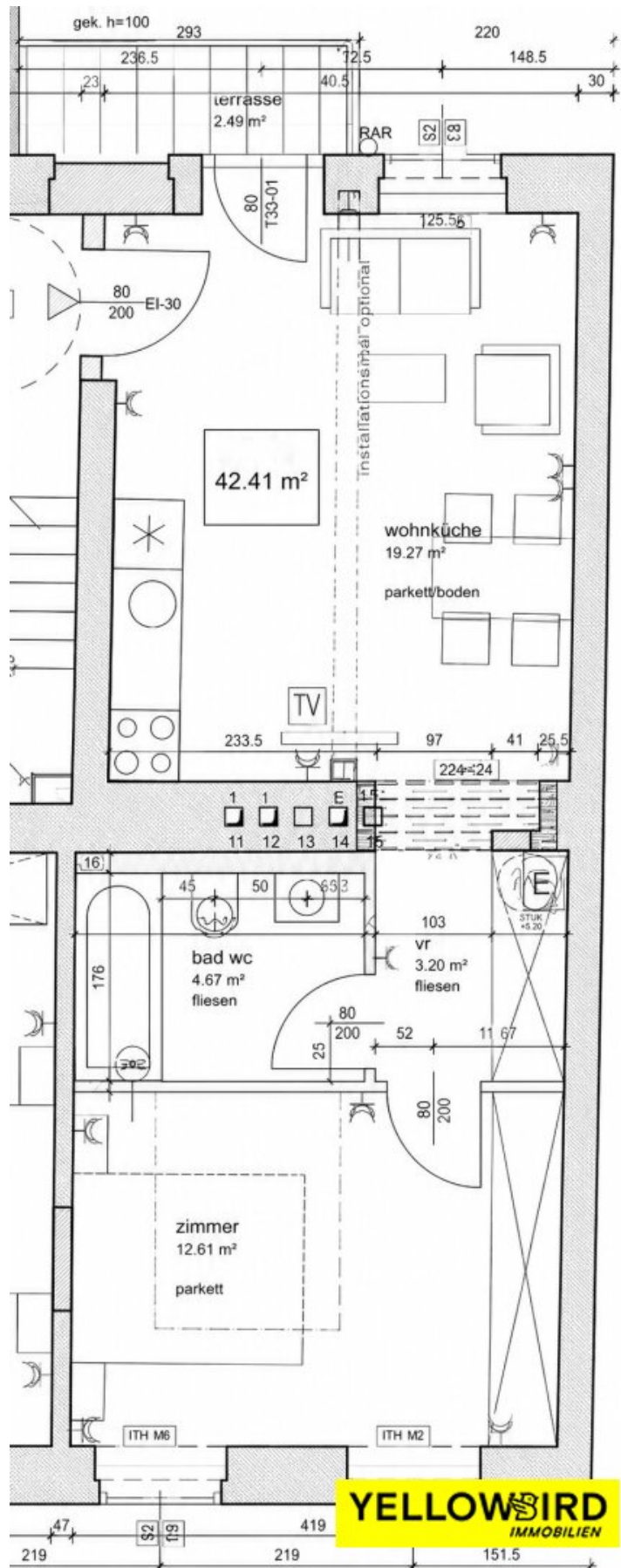
Pauline Tertilt

Yellowbird Immobilienmakler GmbH
Schwindgasse 11/3
1040 Wien

T 00436802329455







Objektbeschreibung

Wunderbare **2-Zimmer-Wohnung** mit voller Ausstattung (Möbel, Geschirr, Bettwäsche, Internet) und **hofseitigem Balkon** im 12. Bezirk nur **2 Gehminuten von U4-Station Längenfeldgasse** .

Die Wohnung wird kurzzeit-vermietet von **15.06.2026 bis 15.12.2026**.

HIGHLIGHTS:

- Volle Ausstattung
- Balkon (innenhofseitig)
- Zentrale Lage nahe zur Innenstadt
- Kleines gepflegtes Haus
- Orientierung: S/W
- Öffentliche Anbindung: LÄNGENFELDGASSE (U4) und NIEDERHOFSTRASSE (U6)
- Lebensmittelgeschäfte (Lebensmitteleinkauf) wenige hundert Meter entfernt

INFOS ZUR WOHNUNG:

- STOCKWERK: 2. OG (ohne Lift)
- BEZIEHBAR: ab sofort bis Ende Jänner
- WOHNFLÄCHE: ca. 42,41 m²

- BALKON: 2,49 m²
- ZIMMER: 2 Zimmer
- VOLLMÖBLIERT: JA (Küche, Waschmaschine, Geschirr, Besteck, Bett, Kleiderschrank, sonstige Möbel)
- BADEZIMMER: Dusche, Waschbecken, Toilette
- TOILETTE: 1
- VERKEHRSANBINDUNG: LÄNGENFELDGASSE (U4) und NIEDERHOFSTRASSE (U6)
- INFRASTRUKTUR: sämtliche Geschäfte für den täglichen Bedarf wie Supermärkte, Banken, Bäckereien und Cafes befinden sich in unmittelbarer Nähe
- RAUMHÖHE: 2,60m

KOSTEN:

- All-inclusive-Miete: € 999,00- / Monat

Haben Sie weitere Fragen oder wünschen eine Besichtigung? - Gleich Kontakt aufnehmen!

In Entsprechung des FAGG (Fern- und Auswärtsgeschäfte-Gesetz) und des VRUG (Verbraucherrechte-Richtlinie-Umsetzungsgesetz) ist es uns leider nur mehr möglich Termine nach Erhalt einer schriftlichen Anfrage mit vollständigen Kontaktangaben (Kontaktformular) zu vereinbaren, dies gilt ebenso für die Herausgabe relevanter Informationen wie z.B. der Lage. Sehr gerne sind wir auf diesem Wege bereit, uns um sämtliche Anliegen rasch und kompetent zu kümmern.

Wir weisen darauf hin, dass zwischen dem Vermittler und dem Auftraggeber ein wirtschaftliches Naheverhältnis besteht. Der Vermittler ist als Doppelmakler tätig.

Wir weisen darauf hin, dass zwischen dem Vermittler und dem zu vermittelnden Dritten ein familiäres oder wirtschaftliches Naheverhältnis besteht.

Der Immobilienmakler erklärt, dass er – entgegen dem in der Immobilienwirtschaft üblichen Geschäftsgebrauch des Doppelmaklers – einseitig nur für den Vermieter tätig ist.

Infrastruktur / Entfernungen

Gesundheit

Arzt <500m
Apotheke <500m
Klinik <500m
Krankenhaus <1.500m

Kinder & Schulen

Schule <500m
Kindergarten <500m
Universität <500m
Höhere Schule <1.000m

Nahversorgung

Supermarkt <500m
Bäckerei <500m
Einkaufszentrum <500m

Sonstige

Geldautomat <500m
Bank <500m
Post <500m
Polizei <500m

Verkehr

Bus <500m
U-Bahn <500m
Straßenbahn <1.000m
Bahnhof <500m
Autobahnanschluss <3.000m

Angaben Entfernung Luftlinie / Quelle: OpenStreetMap