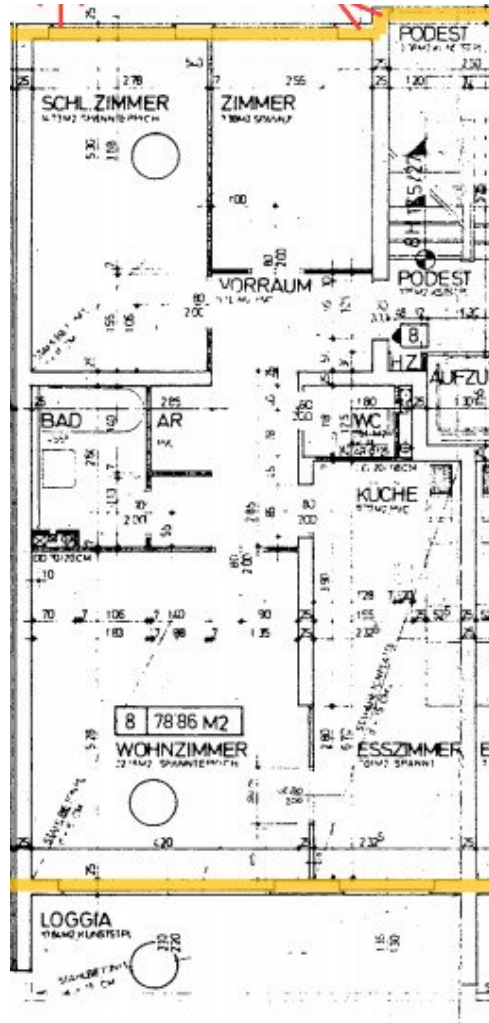


## 5020 Salzburg, Bachstraße 31, 33 ,35



**Objektnummer: 5889/186200280**

**Eine Immobilie von BWS Gemeinnützige allgemeine Bau-, Wohn- und Siedlungsgenossenschaft registrierte Genossenschaft mit beschränkter Haftung**

## Zahlen, Daten, Fakten

<b>Art:</b>	Wohnung
<b>Land:</b>	Österreich
<b>PLZ/Ort:</b>	5020 Salzburg
<b>Baujahr:</b>	1982
<b>Wohnfläche:</b>	79,04 m <sup>2</sup>
<b>Gesamtfläche:</b>	89,88 m <sup>2</sup>
<b>Zimmer:</b>	3
<b>Heizwärmebedarf:</b>	69,80 kWh / m <sup>2</sup> * a
<b>Gesamtmiete</b>	923,71 €
<b>Kaltmiete (netto)</b>	452,53 €
<b>Kaltmiete</b>	658,97 €
<b>Betriebskosten:</b>	206,44 €
<b>Heizkosten:</b>	170,53 €
<b>USt.:</b>	94,21 €
<b>Infos zu Preis:</b>	

Miete gültig bis 30.06.2026. Genossenschaftsbeitrag einmalig 51 € pro Hauptmieter.

## Ihr Ansprechpartner

### Johann Berger

BWS Gemeinnützige allgemeine Bau-, Wohn- und Siedlungsgenossenschaft registrierte  
Genossenschaft mit beschränkter Haftung  
Triester Straße 40 / 3 / 1  
1100 Wien

Gerne stehe ich Ihnen für weitere Informationen oder einen Besichtigungstermin zur Verfügung.

## Objektbeschreibung

Pro Wohnung 1 Abstellplatz inklusive.

### Eckdaten zur Wohnung

- Bachstraße 31/8
- unbefristetes Mietverhältnis
- Kategorie A
- Vermietung ohne Kücheneinrichtung
- [Bastlerhit](#)
  - Wohnung nach eigenen Vorstellungen gestalten und von mietfreien Monaten profitieren

## Sie haben Interesse an dieser Wohnung?

Schritt 1 | unverbindliche Anfrage

- Bei Interesse an dieser Wohnung verwenden Sie das **Anfrageformular** auf dieser Seite (**Anfrage/E-Mail senden**).
- *Anderweitige Anfragen (telefonisch, persönlich oder via E-Mail) sind nicht möglich und werden bei der Vergabe auch nicht berücksichtigt.*

Schritt 2 | Besichtigung

- Die Vergabe von **Besichtigungsmöglichkeiten** erfolgt ausschließlich in

**chronologischer Reihenfolge** der schriftlichen Anfragen über das **Anfrageformular** auf dieser Seite.

- Sobald Sie an der Reihe sind, erhalten Sie **alle notwendigen Informationen via E-Mail**.
- *Wir bitten um Verständnis, dass eine Besichtigung bei hohen Anfragezahlen nicht garantiert werden kann.*

## **Infrastruktur / Entfernungen**

### **Gesundheit**

Arzt <1.000m  
Apotheke <1.000m  
Klinik <2.000m  
Krankenhaus <2.500m

### **Kinder & Schulen**

Schule <500m  
Kindergarten <500m  
Universität <2.500m  
Höhere Schule <1.000m

### **Nahversorgung**

Supermarkt <500m  
Bäckerei <500m  
Einkaufszentrum <1.500m

### **Sonstige**

Bank <1.000m  
Geldautomat <1.000m  
Post <1.000m  
Polizei <1.000m

### **Verkehr**

Bus <500m  
Bahnhof <500m  
Autobahnanschluss <1.500m

Flughafen <6.000m

Angaben Entfernung Luftlinie / Quelle: OpenStreetMap