

**Servitenviertel: Hochwertig renoviert, zentral gelegen,
stilvoll wohnen**



3SI MAKLER

Objektnummer: 21982
Eine Immobilie von IMMOfair

Zahlen, Daten, Fakten

Adresse	Rotenlöwengasse
Art:	Wohnung
Land:	Österreich
PLZ/Ort:	1090 Wien
Baujahr:	1900
Zustand:	Erstbezug
Alter:	Altbau
Wohnfläche:	116,30 m ²
Zimmer:	4
Bäder:	2
WC:	2
Balkone:	1
Heizwärmebedarf:	B 46,00 kWh / m ² * a
Kaufpreis:	1.149.000,00 €
Provisionsangabe:	

3% des Kaufpreises zzgl. 20% USt.

Ihr Ansprechpartner



Mario Häring

3SI Makler GmbH
Tegetthoffstraße 7
1010 Wien

T +43 1 607 58 58 - 54





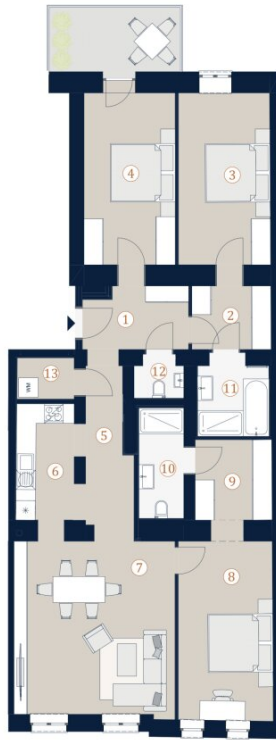
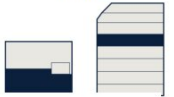




Top 11 • 3. Obergeschoss

Wohnfläche	116,3 m²
Balkon	8,0 m²
1 Vorraum	6,0 m ²
2 Schrankraum	4,8 m ²
3 Zimmer	15,0 m ²
4 Zimmer	14,9 m ²
5 Gang	7,0 m ²
6 Küche	6,8 m ²
7 Wohnzimmer	26,6 m ²
8 Zimmer	16,1 m ²
9 Schrankraum	5,9 m ²
10 Bad	4,7 m ²
11 Bad	4,8 m ²
12 WC	1,5 m ²
13 Abstellraum	2,2 m ²

Übersicht



Objektbeschreibung

"Französische Eleganz trifft Wiener Charme" - der Stilaltbau

Im LE PETIT LION entfaltet sich ein einzigartiges Wohnensemble mit Wiener Stilaltbau-Flair und zeitgenössischer Eleganz. Hohe Decken und lichtdurchflutete Räume mit großzügigen Isolierglasfenstern erzeugen eine edle Atmosphäre. Die stilvollen Wohnungen im Regelgeschoß bieten ein besonderes Maß an Raum und Komfort, während die Eichenparkettböden im französischen Fischgrätmuster und die Kastenfenster den historischen Charakter des Hauses betonen. Die Bäder überzeugen durch feinste Fliesen und hochwertige Markenarmaturen. Ein integriertes Soundsystem sorgt zusätzlich für musikalischen Komfort. Attraktive Balkone und Terrassen im Innenhof schaffen Raum zum Entspannen. Die durchdachten Grundrisse und stilvollen Überarbeitungen garantieren ein einzigartiges Wohnerlebnis.

- Fußbodenheizung über Fernwärme
- Hofseitige Balkone und Terrassen
- Französisches Fischgrätparkett
- Großzügige Raumhöhen
- Klassische Kassetten Türen und Vertäfelungen
- Elegante Bäder

Top 11

Repräsentativer und luxuriöser Stilaltbau mit 4 Zimmern und großem Balkon im 3.Obergeschoss:

- Vorraum /Garderobe

- Gäste-WC
- Wirtschaftsraum mit Waschmaschinenanschluss
- Wohnzimmer
- separate Küche
- Balkon
- Master Bedroom
 - voll ausgestattetes Bad en Suite
 - Schrankraum
- 2 Schlafzimmer
- voll ausgestattetes Bad Dusche & Wanne sowie einer Toilette

"Ein Juwel der Wiener Lebenskunst" - Die Lage

LE PETIT LION liegt im Herzen des Servitenviertels, einer der begehrtesten Wohngegenden Wiens, bekannt für seinen charmanten, historischen Charakter und seine zentrale Lage. Die schmalen Gassen mit prächtigen Altbauten verleihen dem Viertel eine fast dörfliche Atmosphäre mitten in der Stadt. Die Nähe zur Universität, zum Lycée Français de Vienne und weiteren Bildungseinrichtungen macht die Gegend besonders attraktiv für Familien und Studierende. Kulinarische Genießer kommen am Wochenmarkt und in den angrenzenden Gassen mit ihren hübschen Geschäften und Lokalen auf ihre Kosten. Der nahe liegende

Liechtensteinpark bietet zudem einen Ort der Ruhe und Erholung

Zu Fuß

- U4-Station Roßauer Lände – 5 Minuten
- Servitenkirche – 4 Minuten
- Liechtensteinpark – 10 Minuten

Mit den Öffis

- Stephansplatz – 17 Minuten
- Wien Mitte – 12 Minuten
- Universität Wien – 12 Minuten

Nebenkosten

Der guten Ordnung halber halten wir fest, dass, sofern im Angebot nicht anders vermerkt, bei erfolgreichem Abschlussfall eine Provision anfällt, die den in der Immobilienmaklerverordnung BGBl. 262 und 297/1996 festgelegten Sätzen entspricht – das sind 3 % des Kaufpreises zzgl. 20% USt. Diese Provisionspflicht besteht auch dann, wenn Sie die Ihnen überlassenen Informationen an Dritte weitergeben. Letztlich weisen wir darauf hin, dass wir als Doppelmakler tätig sind und ein familiäres/wirtschaftliches Naheverhältnis zwischen der 3SI Makler GmbH und der Verkäuferin besteht.

Die Vertragserrichtung und Treuhandabwicklung ist gebunden an die Kanzlei Engindeniz Rechtsanwälte, Marc-Aurel-Straße 6/5, 1010 Wien. Die Kosten betragen 1,5 % des Kaufpreises zzgl. 20 % USt. sowie Barauslagen und Beglaubigung. Bei Fremdfinanzierung erhöht sich das Honorar auf 1,8 % vom Kaufpreis zzgl. Barauslagen und Beglaubigung.

Wir weisen darauf hin, dass zwischen dem Vermittler und dem zu vermittelnden Dritten ein

familiäres oder wirtschaftliches Naheverhältnis besteht.

Der Vermittler ist als Doppelmakler tätig.

Infrastruktur / Entfernungen

Gesundheit

Arzt <250m

Apotheke <250m

Klinik <500m

Krankenhaus <1.500m

Kinder & Schulen

Schule <250m

Kindergarten <500m

Universität <500m

Höhere Schule <750m

Nahversorgung

Supermarkt <250m

Bäckerei <250m

Einkaufszentrum <2.000m

Sonstige

Geldautomat <250m

Bank <250m

Post <500m

Polizei <500m

Verkehr

Bus <250m

U-Bahn <250m

Straßenbahn <250m

Bahnhof <250m

Autobahnanschluss <1.750m

Angaben Entfernung Luftlinie / Quelle: OpenStreetMap