

**K3 - Radstadt - ERSTBEZUG - BALKON, 2 ZIMMER, 2
PARKPLÄTZE**



Objektnummer: 1267388

Eine Immobilie von K3 Immobilien Austria GmbH

Zahlen, Daten, Fakten

Art:	Wohnung
Land:	Österreich
PLZ/Ort:	5550 Radstadt
Baujahr:	2026
Zustand:	Erstbezug
Alter:	Neubau
Wohnfläche:	52,00 m ²
Zimmer:	2
Bäder:	1
WC:	1
Balkone:	1
Stellplätze:	2
Gesamtmiete	980,00 €
Kaltmiete (netto)	780,00 €
Kaltmiete	980,00 €
Betriebskosten:	200,00 €
Provisionsangabe:	

Gemäß Erstauftraggeberprinzip bezahlt der Abgeber die Provision.

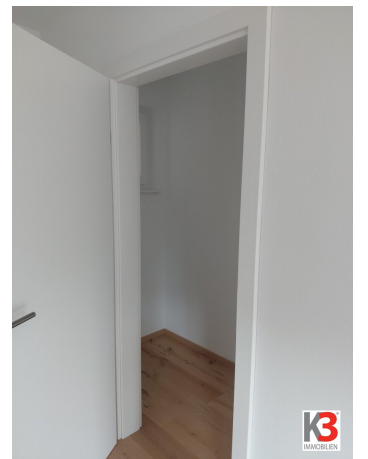
Ihr Ansprechpartner



Marietta Hauer

K3 Immobilien Austria GmbH
Josef Schwer Gasse 9
5020 Salzburg





Innenfotos in Arbeit!!!

Objektbeschreibung

ERSTBEZUG Top 2 - 4 noch frei

Die gegenständliche Wohnung liegt im 1. Obergeschoss

Offenes Wohnen mit Ausgang zum Balkon, Schlafzimmer

Badezimmer mit Dusche, WC und Fenster

Abstellraum von der Küche (nicht möbliert) aus begehbar

Kellerabteil

2 Parkplätze

Günstige Betriebskosten, hochwertig gebaut und ausgestattet

Hinweis gemäß Energieausweisvorlagegesetz: Ein Energieausweis wurde vom Eigentümer bzw. Verkäufer, nach unserer Aufklärung über die generell geltende Vorlagepflicht, sowie Aufforderung zu seiner Erstellung noch nicht vorgelegt. Daher gilt zumindest eine dem Alter und der Art des Gebäudes entsprechende Gesamtenergieeffizienz als vereinbart. Wir übernehmen keinerlei Gewähr oder Haftung für die tatsächliche Energieeffizienz der angebotenen Immobilie.

Wir weisen darauf hin, dass zwischen dem Vermittler und dem zu vermittelnden Dritten ein familiäres oder wirtschaftliches Naheverhältnis besteht.

Der Immobilienmakler erklärt, dass er – entgegen dem in der Immobilienwirtschaft üblichen Geschäftsgebrauch des Doppelmaklers – einseitig nur für den Vermieter tätig ist.

Infrastruktur / Entfernungen

Gesundheit

Arzt <500m

Apotheke <500m

Klinik <4.000m

Kinder & Schulen

Schule <1.000m

Kindergarten <3.500m

Nahversorgung

Supermarkt <1.000m
Bäckerei <500m
Einkaufszentrum <7.500m

Sonstige

Geldautomat <500m
Bank <500m
Polizei <500m
Post <1.000m

Verkehr

Bus <500m
Autobahnanschluss <5.500m
Bahnhof <500m

Angaben Entfernung Luftlinie / Quelle: OpenStreetMap