

Stilvolle Dachgeschosswohnung (klimatisiert) nahe Kagranerplatz



Einrichtungsvorschlag KI

Objektnummer: 10099

Eine Immobilie von Ideal Real Immobilien GmbH

Zahlen, Daten, Fakten

Art:	Wohnung - Dachgeschoß
Land:	Österreich
PLZ/Ort:	1220 Wien
Baujahr:	1966
Alter:	Neubau
Wohnfläche:	110,00 m ²
Zimmer:	4
Bäder:	1
WC:	1
Heizwärmebedarf:	B 45,40 kWh / m ² * a
Gesamtenergieeffizienzfaktor:	C 1,28
Kaufpreis:	389.000,00 €
Betriebskosten:	285,51 €
Heizkosten:	96,08 €
USt.:	41,96 €
Provisionsangabe:	

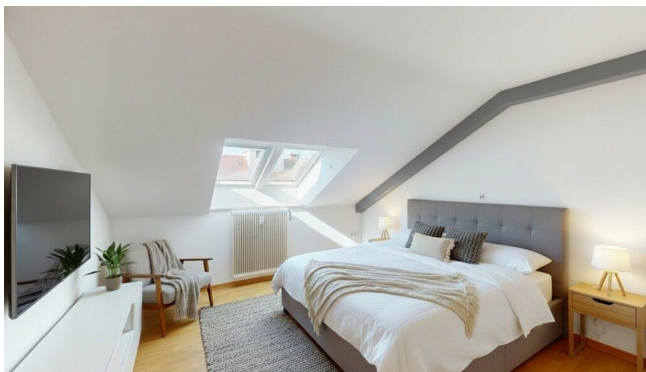
3% des Kaufpreises zzgl. 20% USt.

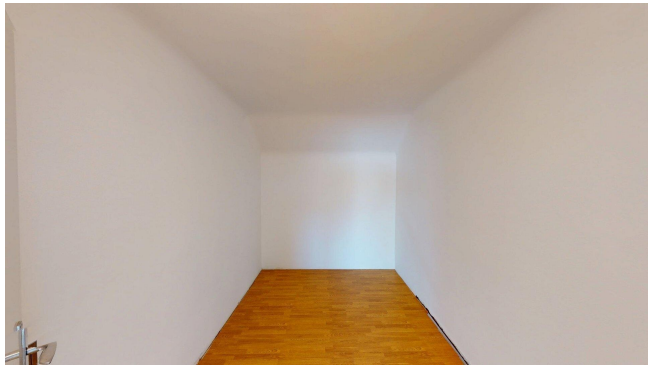
Ihr Ansprechpartner



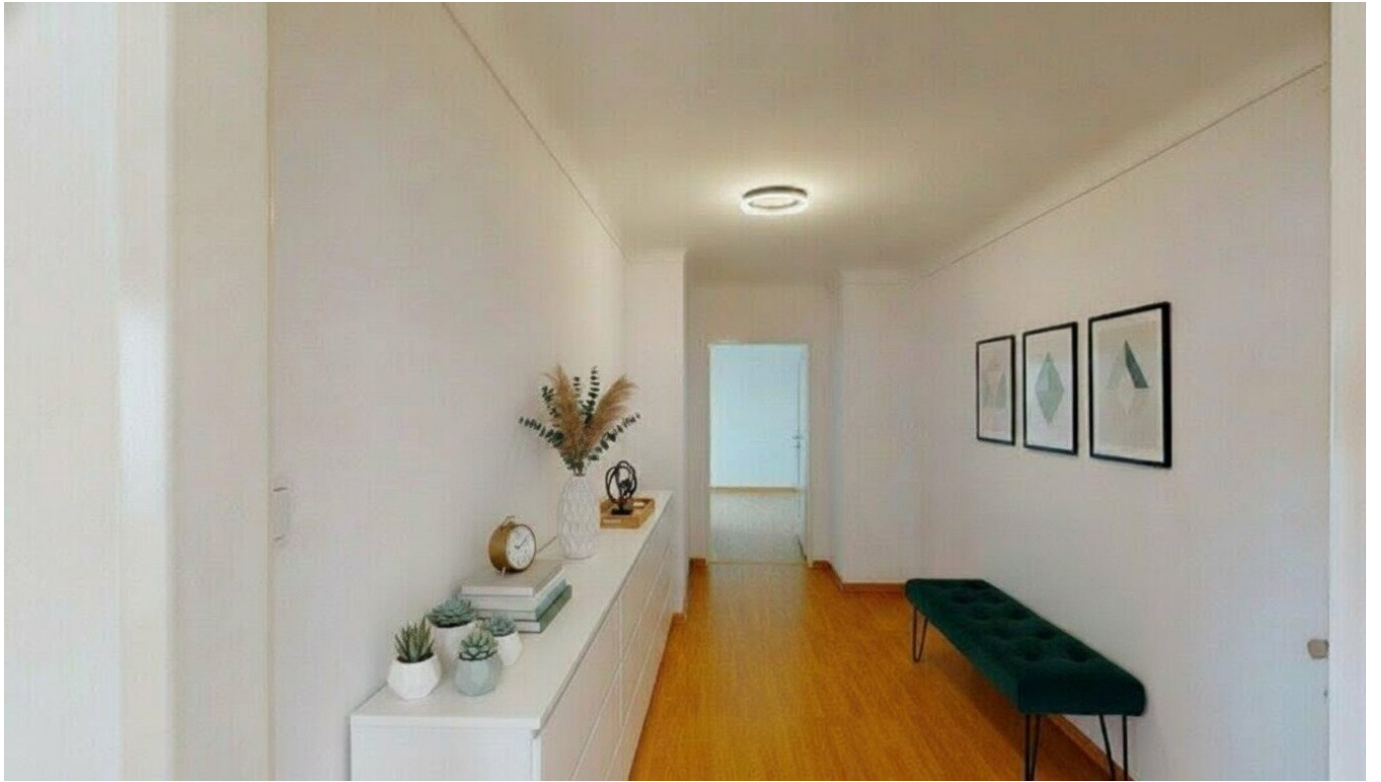
Mario Schmid

Ideal Real Immobilien GmbH
Strebersdorfer Platz 6
1210 Wien



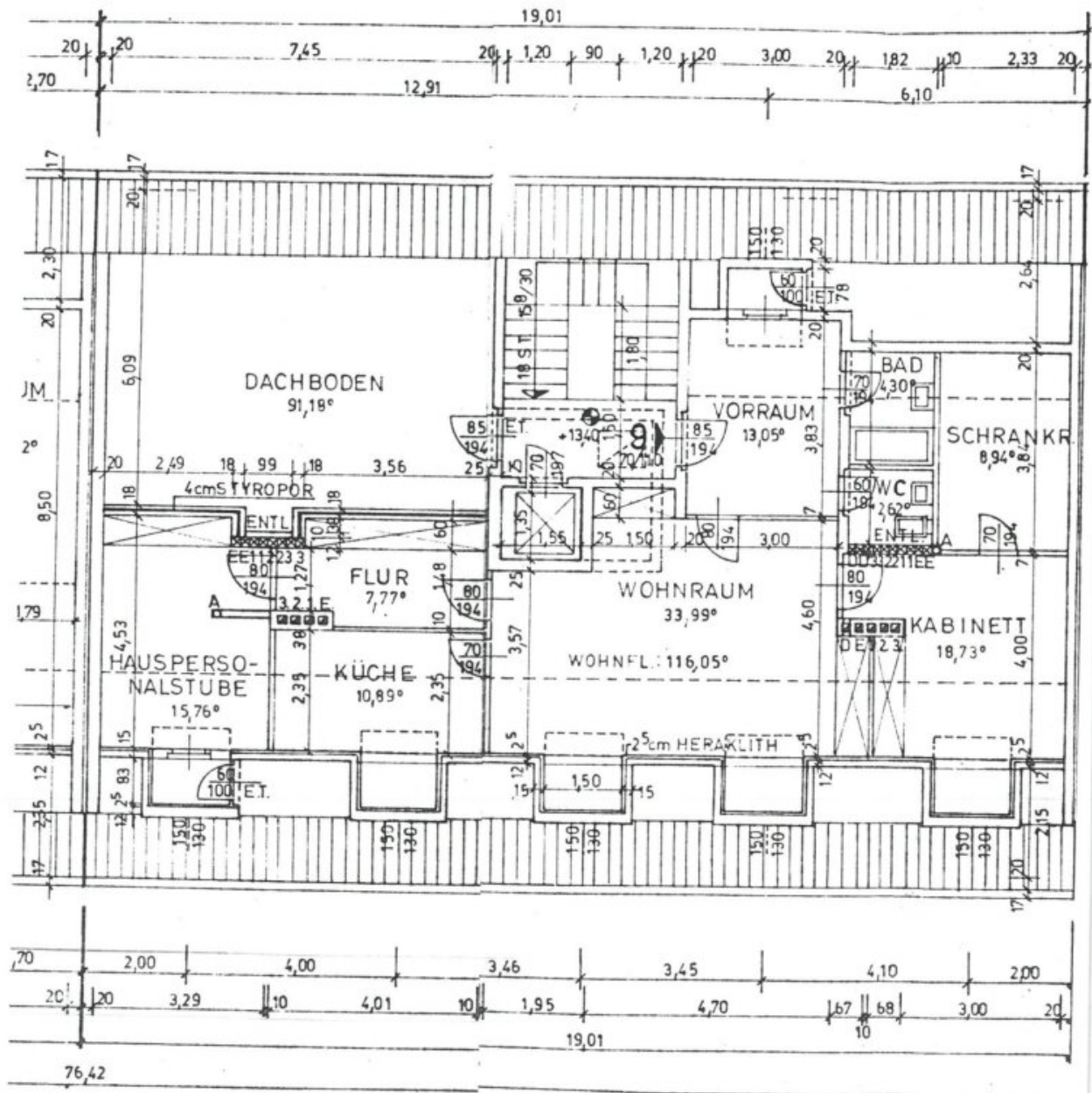








STIEGE 9



Objektbeschreibung

Diese großzügige Dachgeschosswohnung mit ca. 110 m² Wohnfläche überzeugt durch ihre zentrale Lage, eine ausgezeichnete Infrastruktur sowie hohen Wohnkomfort.

[Hier](https://my.matterport.com/show/?m=Vx6R5njAvps) können Sie dieses traumhafte Objekt schon vorab online besichtigen:
<https://my.matterport.com/show/?m=Vx6R5njAvps>

Die Wohnung verfügt über einen großzügigen Vorraum, einen weitläufigen Wohn-/Essbereich, eine Küche, ein Schlafzimmer mit angrenzendem Schrankraum sowie ein weiteres Zimmer, das über ein Durchgangszimmer erreichbar ist.

Für angenehmes Raumklima sorgen Klimaanlage im Wohnbereich und im Hauptschlafzimmer.

Die Wohnung wurde kürzlich frisch ausgemalt und befindet sich in sehr gepflegtem Zustand.

Ein Lift im Haus sowie ein Kellerabteil ergänzen dieses attraktive Angebot.

Highlights der Immobilie:

- Ca. 110 m² Wohnfläche
- Großzügiger Wohn-/Essbereich
- Klimaanlage im Wohnraum & Hauptschlafzimmer
- Schlafzimmer mit Schrankraum
- Flexible Raumaufteilung
- Frisch ausgemalt
- Lift im Haus
- Kellerabteil inklusive

- Hervorragende Infrastruktur
- Einkaufsmöglichkeiten & öffentliche Verkehrsmittel in unmittelbarer Nähe
- Schulen, Kindergärten sowie sämtliche Einrichtungen des täglichen Bedarfs bequem zu Fuß erreichbar

Ideal für alle, die großzügiges Wohnen in zentraler Lage schätzen.

Der Vermittler ist als Doppelmakler tätig.

Infrastruktur / Entfernungen

Gesundheit

Arzt <1.000m
Apotheke <500m
Klinik <3.000m
Krankenhaus <3.000m

Kinder & Schulen

Schule <500m
Kindergarten <500m
Universität <1.000m
Höhere Schule <1.000m

Nahversorgung

Supermarkt <500m
Bäckerei <1.000m
Einkaufszentrum <1.500m

Sonstige

Geldautomat <1.000m
Bank <1.000m
Post <1.000m
Polizei <1.500m

Verkehr

Bus <500m

U-Bahn <1.000m

Straßenbahn <1.000m

Bahnhof <1.000m

Autobahnanschluss <2.500m

Angaben Entfernung Luftlinie / Quelle: OpenStreetMap