

Seltenes Almchalet mit Zweitwohnsitzwidmung auf der Karneralm



Außenansicht

Objektnummer: 129

Eine Immobilie von Edelweiss Immobilien GmbH

Zahlen, Daten, Fakten

Art:	Haus - Ferienhaus
Land:	Österreich
PLZ/Ort:	5591 Ramingstein
Zustand:	Neuwertig
Wohnfläche:	50,20 m ²
Nutzfläche:	70,00 m ²
Zimmer:	3
Bäder:	1
Stellplätze:	1
Kaufpreis:	450.000,00 €
Provisionsangabe:	

3,6% inkl. MwSt.

Ihr Ansprechpartner

Karl Lukas Lassacher

Edelweiss Immobilien GmbH
Predlitz 17
8863 Predlitz

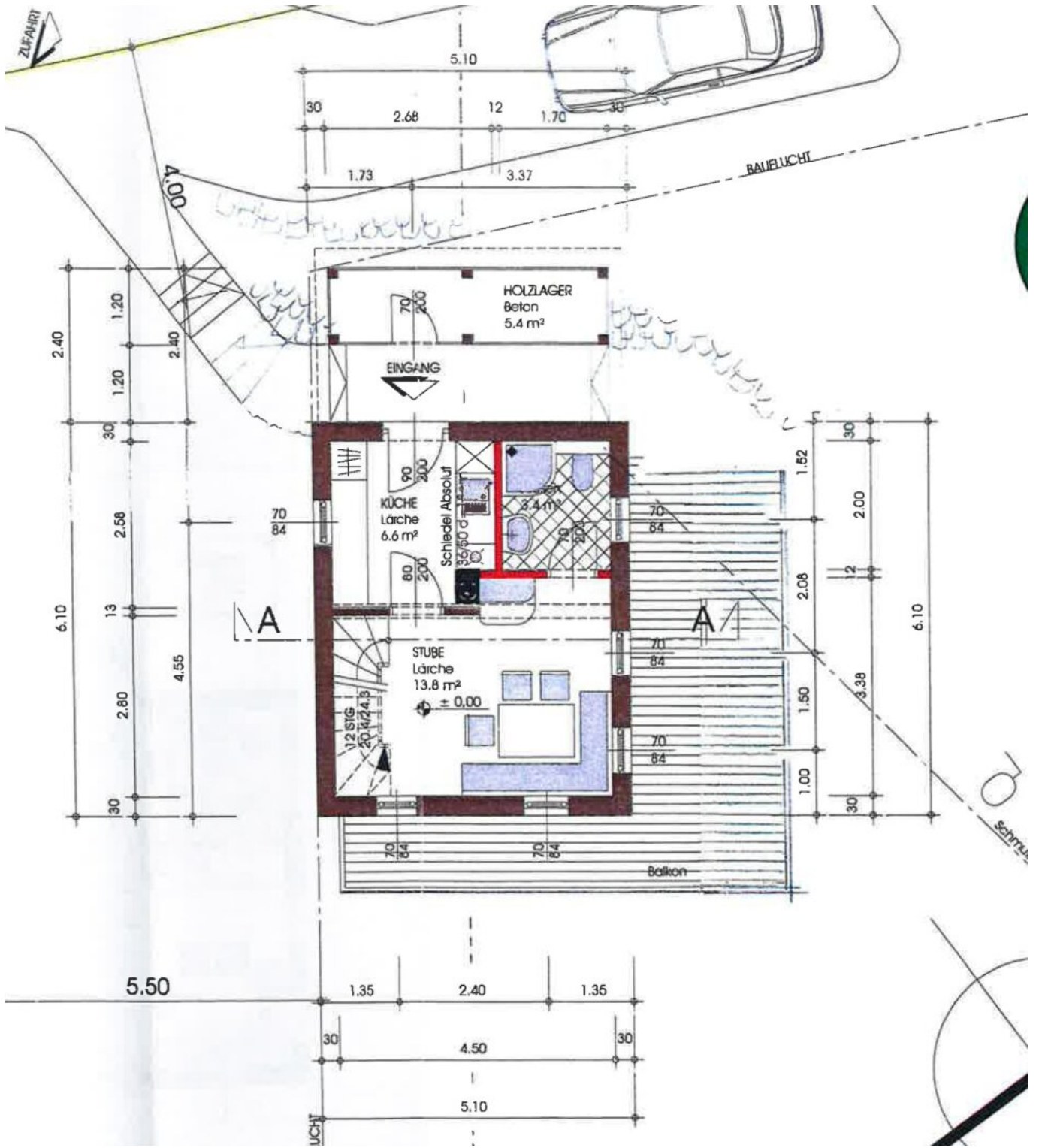
T +43 664 9217197
H +43 664 92 17 197

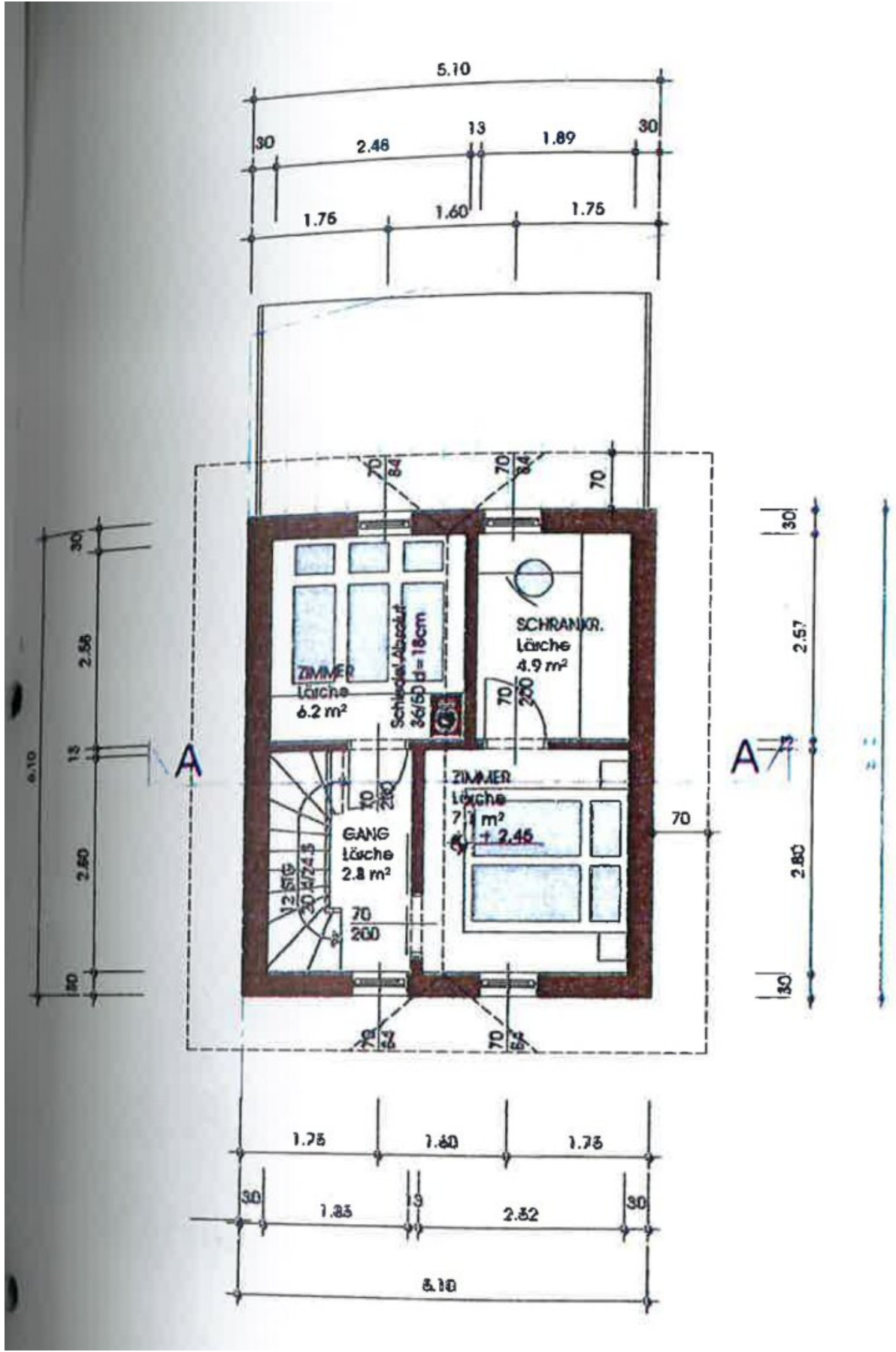
Gerne stehe ich Ihnen für weitere Informationen oder einen Besichtigungstermin zur Verfügung.











Objektbeschreibung

Willkommen an einem Ort, an dem Ruhe, Natur und alpiner Lebensstil in besonderer Weise zusammenfinden: Dieses charmante Chalet auf der Karneralm bietet die seltene Gelegenheit, ein echtes Almhaus in einer der schönsten Höhenlagen des Salzburger Lungaus zu erwerben.

Auf rund 1.800 Metern Seehöhe eröffnet sich hier ein Rückzugsort für alle, die Ursprünglichkeit, Privatsphäre und die unmittelbare Nähe zur Natur schätzen. Umgeben von Wiesen, Wäldern und beeindruckender Bergkulisse genießen Sie eine außergewöhnliche Mikrolage innerhalb eines gewachsenen Almgebiets mit ganzjährigem Erholungswert.

Das Chalet befindet sich auf einem 426 m² großen Eigengrundstück in widmungstechnisch ausgewiesenem Zweitwohnsitzgebiet, was in dieser Form im Bundesland Salzburg eine seltene und besonders wertvolle Nutzungsmöglichkeit darstellt.

Die Liegenschaft ist voll erschlossen erreichbar und bietet durch ihre Position auf der Karneralm ein authentisches alpines Lebensgefühl – fernab touristischer Dichte und dennoch gut angebunden.

Das Haus selbst vermittelt jenen besonderen Charakter, den man bei klassischen Almmobilien sucht: Holz, Wärme, Geborgenheit und der unmittelbare Bezug zur umliegenden Landschaft.

Infrastruktur / Entfernungen

Kinder & Schulen

Schule <8.000m

Nahversorgung

Supermarkt <8.500m

Sonstige

Bank <8.000m

Post <8.500m

Verkehr

Bus <4.000m

Bahnhof <8.000m

Angaben Entfernung Luftlinie / Quelle: OpenStreetMap