

INNSBRUCK - Langfristig vermietete Garçonière mit Südbalkon in Kliniknähe



KLEINE GARÇONNIÈRE

KOMPAKT. PRAKTISCH. PERFEKT.



Wohnfläche
ca. 26,07 m²



Balkon
ca. 4,64 m²



Wohn-Schlafzimmer
ca. 18,88 m²



Kochnische
ca. 3,89 m²



Badezimmer
ca. 3,24 m²

GESAMT
ca. 30,71 m²

Objektnummer: 1585/715

Eine Immobilie von Leutgeb Immobilien

Zahlen, Daten, Fakten

Art:	Wohnung
Land:	Österreich
PLZ/Ort:	6020 Innsbruck
Zustand:	Gepflegt
Alter:	Altbau
Wohnfläche:	26,03 m ²
Zimmer:	1
Bäder:	1
Balkone:	1
Kaufpreis:	185.000,00 €
Betriebskosten:	267,00 €
Provisionsangabe:	

3% des Kaufpreises zzgl. 20% USt.

Ihr Ansprechpartner



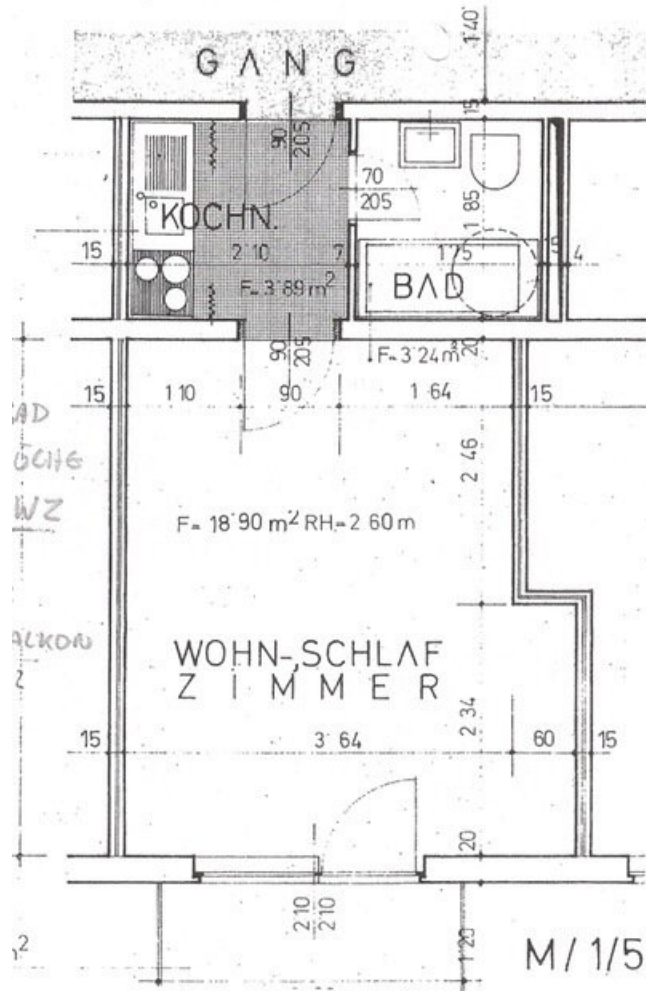
Reinhard Leutgeb

Leutgeb Immobilien
Dr. Glatz-Straße 1
6020 Innsbruck

T +43 676 886 80 893
H +43 676 886 80 893

Gerne stehe ich Ihnen für weitere Informationen oder einen Besichtigungstermin zur

Verfügung.



Objektbeschreibung

INNSBRUCK | GARCONNIERE | WOHNFLÄCHE CA. 26 | BALKON

Diese gepflegte Garconnière mit ca. 26 m² Wohnfläche befindet sich in guter Lage in der Nähe der Innsbrucker Klinik. Die Wohnung überzeugt durch einen hellen Wohn-/Schlafbereich sowie einen Südbalkon, der für viel Tageslicht und eine angenehme Wohnatmosphäre sorgt. Dank der südlichen Ausrichtung können sonnige Stunden im Freien genossen werden.

Aufteilung der Räumlichkeiten:

- Wohnraum ca. 18,90 m²
- Badezimmer ca. 3,24 m²
- Kochnische / Flur ca. 3,89 m²
- Balkon ca. 4,64 m²

Die Wohnung wird im bestehenden unbefristeten Mietverhältnis veräußert.

Die Liegenschaft überzeugt durch ihre ausgezeichnete Anbindung an den öffentlichen Verkehr sowie durch die unmittelbare Nähe zu Einkaufsmöglichkeiten, Universität und medizinischen Einrichtungen. Für weitere Informationen oder Detailunterlagen stehen wir selbstverständlich jederzeit zur Verfügung.

****Hinweis:****

Aktuell wird geprüft, ob die gegenständliche Liegenschaft in den Vollenwendungsbereich des Mietrechtsgesetzes (MRG) fällt. Bis zum Vorliegen einer abschließenden rechtlichen Klärung übernehmen wir daher keine Haftung gegenüber Anlegern.

Wir freuen uns auf Ihre Kontaktaufnahme!

Noch nichts gefunden? Wir informieren Sie über geeignete Immobilienangebote noch vor allen anderen.

Legen Sie jetzt Ihren individuellen Suchagenten unter folgendem Link an. Wir schicken Ihnen

passende Immobilien exklusiv vorab zu.

[Suchagent anlegen](https://reinhard-leutgeb.service.immo/registrieren/de) - <https://reinhard-leutgeb.service.immo/registrieren/de>

Hinweis gemäß Energieausweisvorlagegesetz: Ein Energieausweis wurde vom Eigentümer bzw. Verkäufer, nach unserer Aufklärung über die generell geltende Vorlagepflicht, sowie Aufforderung zu seiner Erstellung noch nicht vorgelegt. Daher gilt zumindest eine dem Alter und der Art des Gebäudes entsprechende Gesamtenergieeffizienz als vereinbart. Wir übernehmen keinerlei Gewähr oder Haftung für die tatsächliche Energieeffizienz der angebotenen Immobilie.

Infrastruktur / Entfernungen

Gesundheit

Arzt <500m
Apotheke <500m
Klinik <500m
Krankenhaus <500m

Kinder & Schulen

Schule <500m
Kindergarten <500m
Universität <500m
Höhere Schule <1.000m

Nahversorgung

Supermarkt <500m
Bäckerei <500m
Einkaufszentrum <1.000m

Sonstige

Bank <500m
Geldautomat <500m
Polizei <500m
Post <500m

Verkehr

Bus <500m
Straßenbahn <500m
Bahnhof <1.000m
Autobahnanschluss <1.500m
Flughafen <3.500m

Angaben Entfernung Luftlinie / Quelle: OpenStreetMap