

Drei-Zimmer-Dachgeschoß-Wohnung mit 15m²-Terrasse nahe Siegesplatz/Asperner Löwe



Objektnummer: 1619/8163

**Eine Immobilie von RE/MAX Real Experts Immobilien lifetime
GmbH**

Zahlen, Daten, Fakten

Art:	Wohnung - Dachgeschoß
Land:	Österreich
PLZ/Ort:	1220 Wien
Baujahr:	2011
Zustand:	Neuwertig
Wohnfläche:	107,00 m ²
Zimmer:	3
Bäder:	1
WC:	1
Terrassen:	1
Stellplätze:	2
Heizwärmebedarf:	B 38,40 kWh / m ² * a
Gesamtenergieeffizienzfaktor:	A 0,81
Kaufpreis:	495.000,00 €
Betriebskosten:	183,33 €
USt.:	24,38 €
Infos zu Preis:	

Monatsvorschreibung für Wohnung und beide Garagenplätze

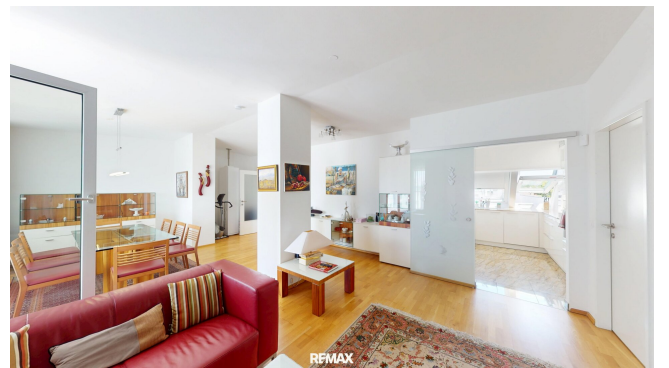
Provisionsangabe:

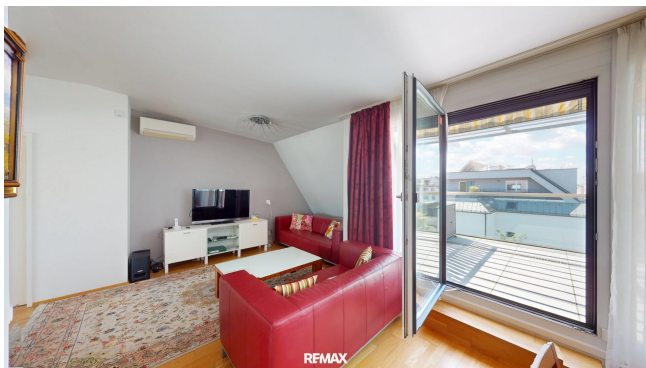
3% des Kaufpreises zzgl. 20% USt.

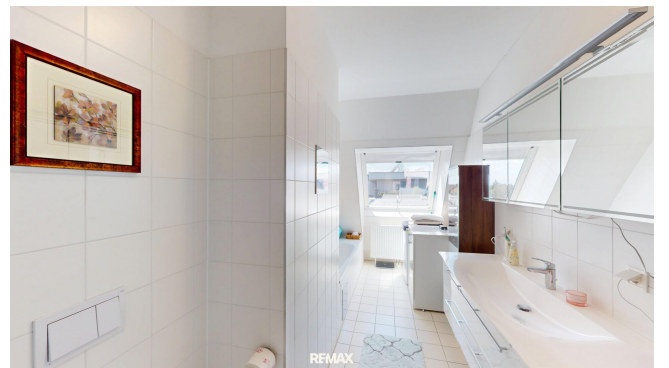
Ihr Ansprechpartner



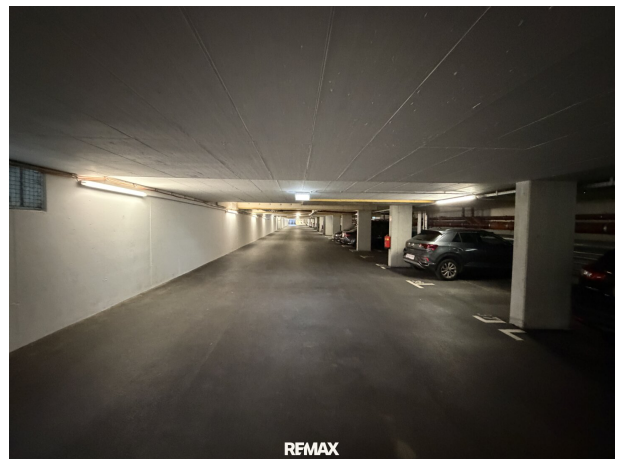
Peter Grand (Team Hubert Koller)



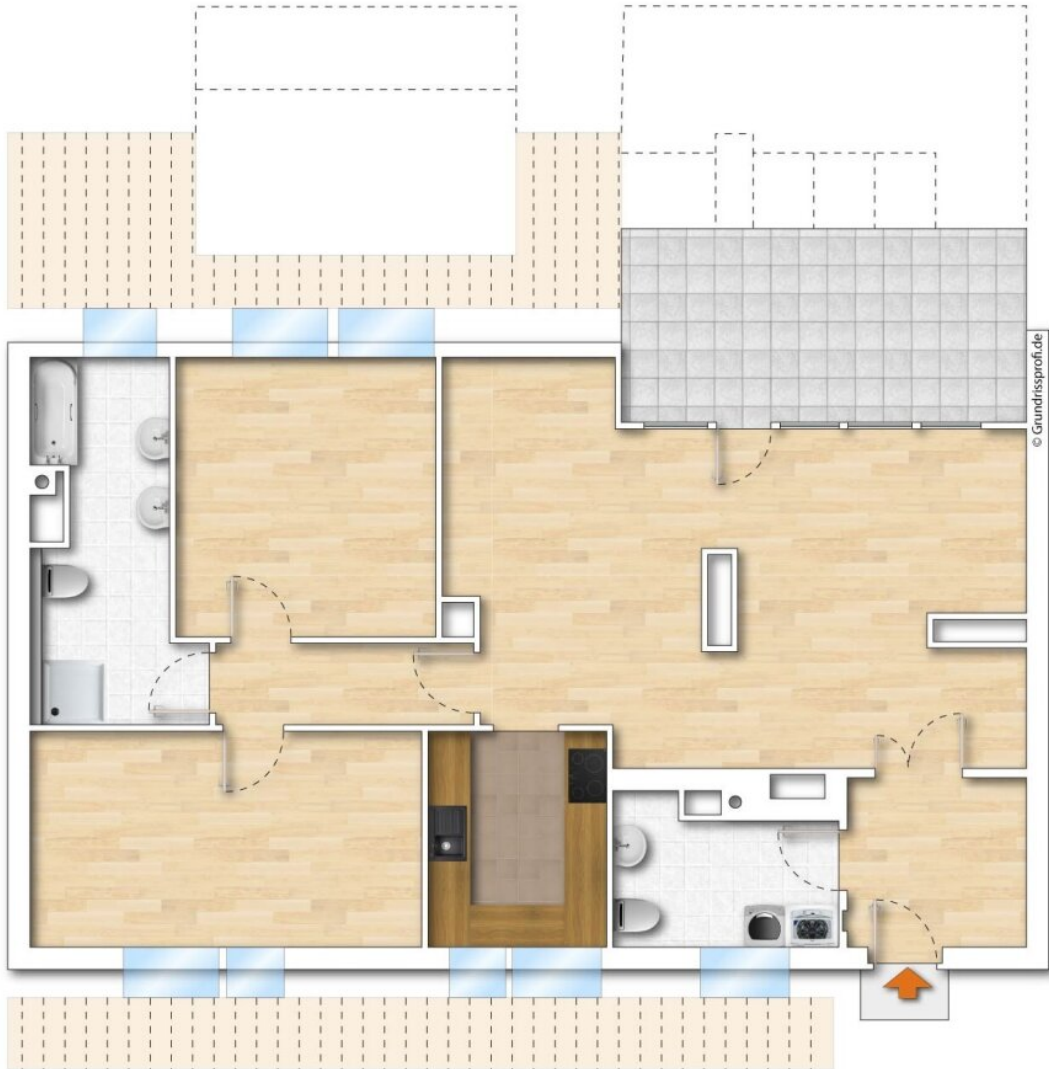












© Grundrissprof.de

REMAX
Real Experts

REMAX

Objektbeschreibung

Zum Verkauf gelangt diese süd-west-seitig ausgerichtete 3-Zimmer-Dachgeschoß-Wohnung mit Freifläche auf Wohnebene!

Aus dem Vorraum gelangen Sie in das ca. 40 m² Wohnzimmer mit Zugang zur ca. 15 m² großen, süd-west-seitigen Freifläche und zur Küche mit Fenster.

Vom Wohnzimmer aus können Sie über einen Flur das süd-west-seitige Zimmer, ein hof- und nord-ost-seitiges Zimmer sowie das Bad mit Badewanne, Dusche und Fenster betreten.

Das WC mit Waschmaschinenanschluss und Fenster erreichen Sie direkt aus dem Vorraum.

In der hauseigenen Tiefgarage stehen zwei KFZ-Stellplätze zur Verfügung; der Preis pro Stellplatz beträgt EUR 22.000,- (zusätzlich zum Wohnungskaufpreis).

Wohnungs-Highlights

großes, helles Wohnzimmer mit Balkon/Terrasse auf Wohnebene

Niedrigenergiehaus

Garagenplätze im Haus

Der Vermittler ist als Doppelmakler tätig.

Infrastruktur / Entfernungen

Gesundheit

Arzt <500m

Apotheke <500m

Klinik <1.500m

Krankenhaus <2.000m

Kinder & Schulen

Schule <500m

Kindergarten <500m

Universität <2.000m

Höhere Schule <2.000m

Nahversorgung

Supermarkt <500m

Bäckerei <500m

Einkaufszentrum <4.000m

Sonstige

Bank <500m

Geldautomat <500m

Post <1.500m

Polizei <1.000m

Verkehr

Bus <500m

U-Bahn <1.500m

Straßenbahn <1.000m

Bahnhof <1.500m

Autobahnanschluss <3.500m

Angaben Entfernung Luftlinie / Quelle: OpenStreetMap