

**WOHNEN AUF HÖCHSTER EBENE - Einzigartiges  
Anwesen mit Pool und atemberaubendem Panoramablick  
über die Stadt bis hin zum Schlossberg**



**Objektnummer: 7005/583**

**Eine Immobilie von Von Foest Immobilien GmbH**

## Zahlen, Daten, Fakten

<b>Art:</b>	Haus - Villa
<b>Land:</b>	Österreich
<b>PLZ/Ort:</b>	8052 Graz
<b>Alter:</b>	Neubau
<b>Wohnfläche:</b>	200,00 m <sup>2</sup>
<b>Nutzfläche:</b>	200,00 m <sup>2</sup>
<b>Zimmer:</b>	5,50
<b>Bäder:</b>	2
<b>WC:</b>	3
<b>Terrassen:</b>	3
<b>Stellplätze:</b>	2
<b>Garten:</b>	1.240,00 m <sup>2</sup>
<b>Kaufpreis:</b>	3.300.000,00 €
<b>Provisionsangabe:</b>	

3% des Kaufpreises zzgl. 20% USt.

## Ihr Ansprechpartner



### **Mag. Verena Brand**

VON FOEST Immobilien GmbH  
Hietzinger Hauptstraße 4  
1130 Wien

T 0660 1990619  
H 0660 1990619









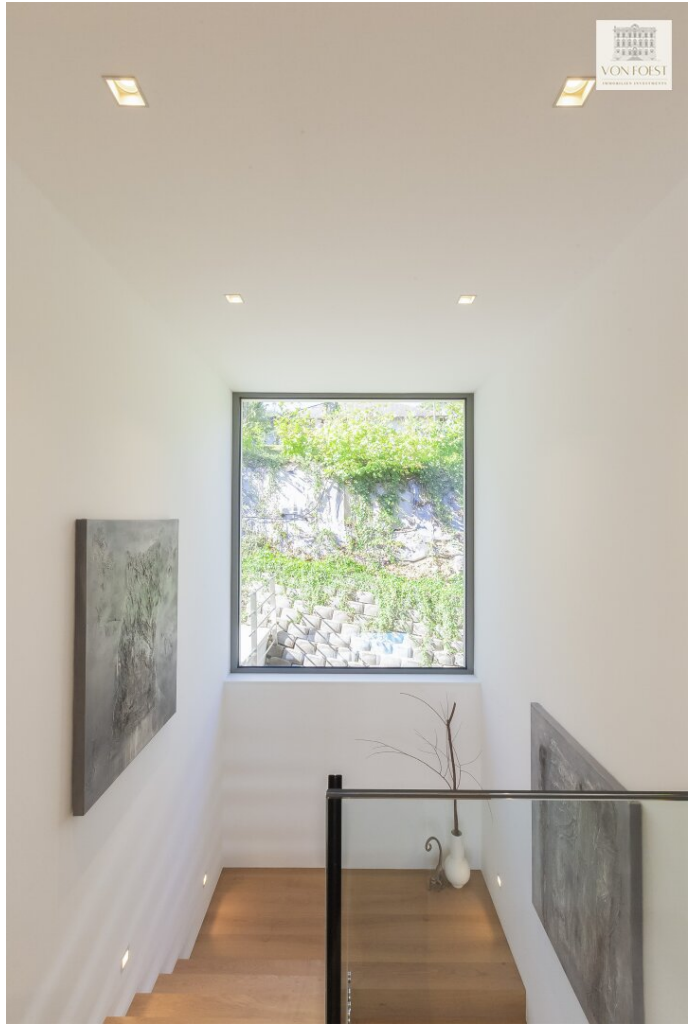








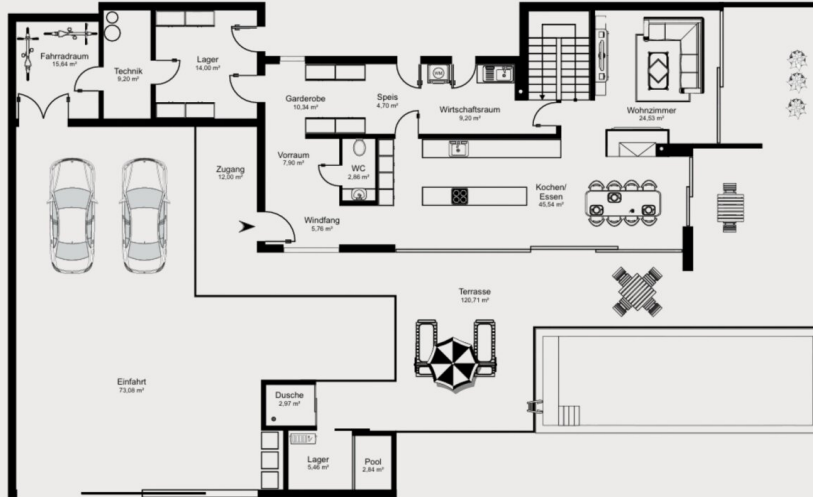








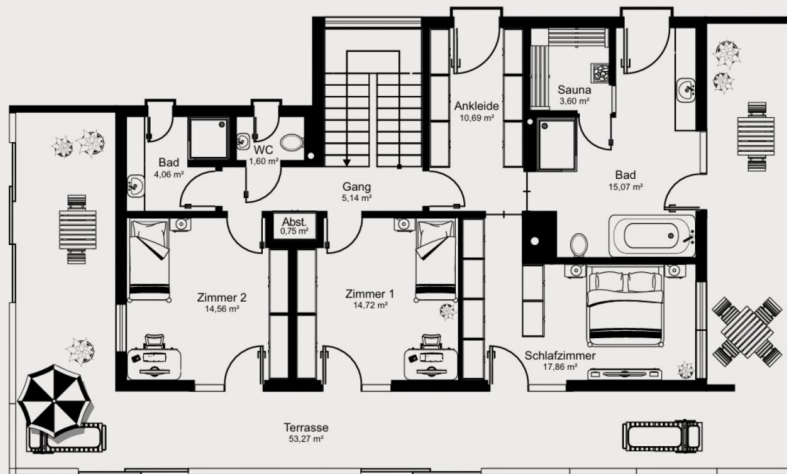
# GRUNDRISS



## Erdgeschoss

7,90 m <sup>2</sup>	Vorraum
5,76 m <sup>2</sup>	Windfang
10,34 m <sup>2</sup>	Garderobe
45,54 m <sup>2</sup>	Kochen/ Essen
24,53 m <sup>2</sup>	Wohnen
9,20 m <sup>2</sup>	Wirtschaftsraum
4,70 m <sup>2</sup>	Speis
2,86 m <sup>2</sup>	WC
14 m <sup>2</sup>	Lager
9,20 m <sup>2</sup>	Technik
15,64 m <sup>2</sup>	Fahrradraum
11,27 m <sup>2</sup>	Poolhaus
120,71 m <sup>2</sup>	Terrasse

# GRUNDRISS



Obergeschoss

17,86 m <sup>2</sup>	Schlafzimmer
15,07 m <sup>2</sup>	Bad
3,60 m <sup>2</sup>	Sauna
10,69 m <sup>2</sup>	Ankleide
14,72 m <sup>2</sup>	Zimmer 1
14,56 m <sup>2</sup>	Zimmer 2
4,06 m <sup>2</sup>	Bad 2
1,60 m <sup>2</sup>	WC
5,14 m <sup>2</sup>	Gang
53,27 m <sup>2</sup>	Terrasse

# Objektbeschreibung

## **EIN DOMIZIL FÜR HÖCHSTE ANSPRÜCHE**

Das Anwesen verkörpert das, was modernes Wohnen ausmacht: Klarheit. Komfort. Freiheit. Ein Zuhause, das nicht nur Raum zum Leben bietet, sondern Inspiration Tag für Tag.

## **EINE NEUE DIMENSION DES WOHNENS**

Die Architektur folgt dem Prinzip der Klarheit: großflächige Verglasungen, fließende Übergänge und hochwertige Materialien prägen das Erscheinungsbild.

Im Inneren zeugt jedes Detail von feinem Gespür für Ästhetik und Qualität. Hochwertige Materialien, dezente Farbwelten und eine harmonische Lichtführung prägen das Interieur. Das moderne Design wird durch bodenbündige Panorama-Schiebetüren betont, die den Innenraum mit Licht durchfluten und die Grenzen zwischen Haus und Natur sanft auflösen.

Der großzügige Wohn-Essbereich öffnet sich zur Terrasse hin und lädt dazu ein, den Tag zwischen innen und außen fließend zu erleben – ob beim Frühstück mit Morgensonne oder einem Dinner mit Stadtblick in der Abenddämmerung. Von hier aus öffnet sich der Blick über die Stadt bis hin zum Schlossberg - ein atemberaubendes Panorama, das jeden Moment unvergesslich macht.

## **Ein Wohnraum, der aus jedem Tag etwas Besonderes macht**

Die Schlafbereiche sind Refugien der Ruhe und Privatsphäre. Das Masterbedroom begeistert mit einem Panoramablick über Graz, die begehbare Garderobe und das exklusive Bad en suite mit integrierter Sauna verwandeln alltägliche Rituale in private Wellnessmomente.

## **DESIGN DAS LEICHTIGKEIT ATMET**

Der Außenbereich ist durch eine mediterrane Leichtigkeit geprägt, die die klare Architektur des Hauses harmonisch ergänzt. Hier laden Sonnenterrassen und der großzügige Outdoorpool zum Entspannen ein – ein Rückzugsort, an dem Wasser, Licht und Raum zu einer Symphonie aus Ruhe und Freiheit verschmelzen.

Dieses Domizil ist mehr als ein Zuhause – es ist ein architektonisches Meisterwerk, eine Ode an modernen Lebensstil, Harmonie und Freiheitsgefühl. Ein Refugium für Menschen, die Wert auf Qualität, Ruhe und Ästhetik legen.

Hinweis gemäß Energieausweisvorlagegesetz: Ein Energieausweis wurde vom Eigentümer bzw. Verkäufer, nach unserer Aufklärung über die generell geltende Vorlagepflicht, sowie Aufforderung zu seiner Erstellung noch nicht vorgelegt. Daher gilt zumindest eine dem Alter und der Art des Gebäudes entsprechende Gesamtenergieeffizienz als vereinbart. Wir übernehmen keinerlei Gewähr oder Haftung für die tatsächliche Energieeffizienz der angebotenen Immobilie.

Wir weisen darauf hin, dass zwischen dem Vermittler und dem zu vermittelnden Dritten ein familiäres oder wirtschaftliches Naheverhältnis besteht.

Der Vermittler ist als Doppelmakler tätig.