

Hauptstraße - Einfamilienhaus mit Garage zu verkaufen



Objektnummer: 6876/1681

Eine Immobilie von BRI Immobilienmakler GmbH

Zahlen, Daten, Fakten

Art:	Haus - Einfamilienhaus
Land:	Österreich
PLZ/Ort:	2531 Gaaden
Alter:	Neubau
Wohnfläche:	80,00 m ²
Nutzfläche:	80,00 m ²
Gesamtfläche:	80,00 m ²
Zimmer:	2
Bäder:	1
WC:	1
Terrassen:	1
Kaufpreis:	390.000,00 €
Provisionsangabe:	

3% des Kaufpreises zzgl. 20% USt.

Ihr Ansprechpartner



Michelle Gnadenberger

BRI Immobilienmakler GmbH
Peter-Jordan-Straße 8
1190 Wien

T +43 676 7043377

Gerne stehe ich Ihnen für weitere Informationen oder einen Besichtigungstermin zur









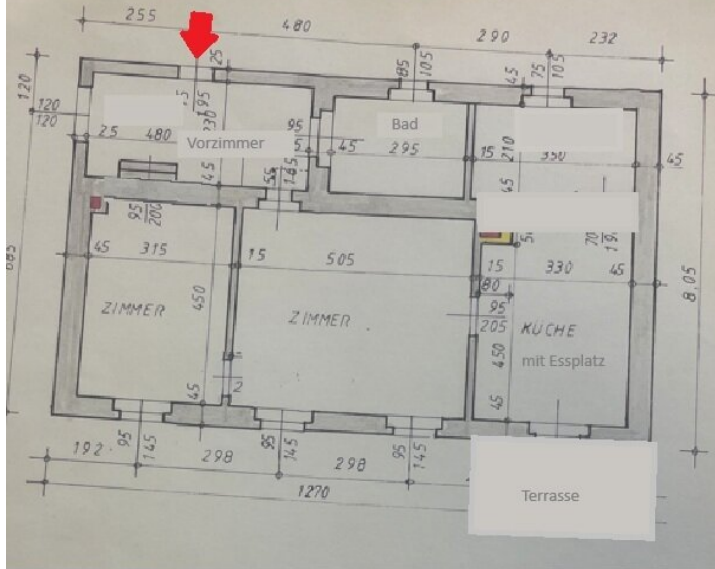


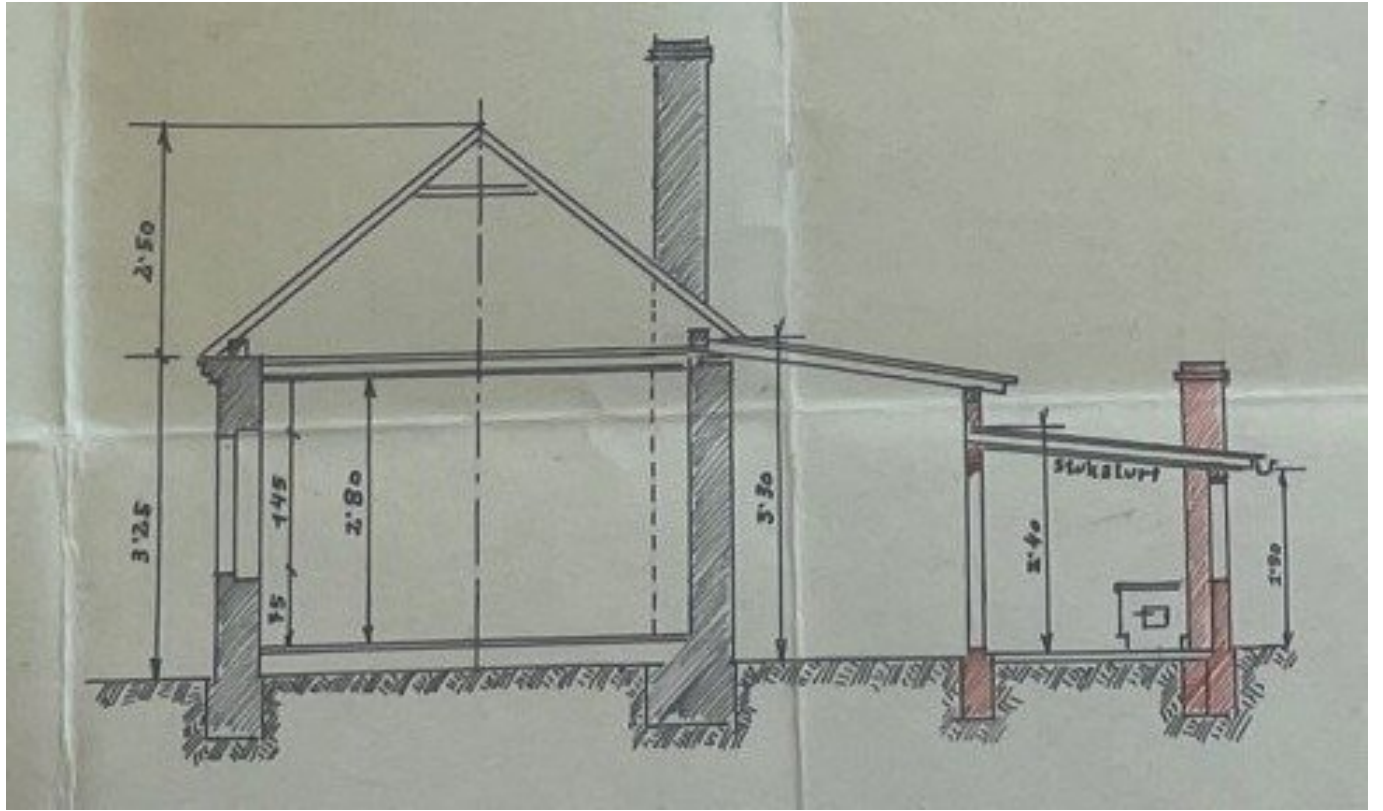






GRUNDRISS





Objektbeschreibung

2531 Gaaden - Hauptstraße

Einfamilienhaus mit Garage zu verkaufen,

ca. 80,00m² Wohnfläche (eine Ebene im EG) zzgl. Terrasse,

weitere verfügt die Liegenschaft noch über ein Carport sowie eine Garage,

Grundstücksfläche: ca. 402,00m²

EG: ca. 80,00m² Wohnfläche

Wohnzimmer, Schlafzimmer, separate Einbauküche mit Essplatz und Zugang zur Terrasse, Vorzimmer,

Bad mit Wanne, WC, Fenster und Waschmaschinenanschluss,

Gasetagenheizung,

das Einfamilienhaus kann ab sofort übergeben werden,

Für einen Finanzierungswunsch können wir die Zusammenarbeit mit Herrn Binder-Seemann empfehlen. Er berücksichtigt Ihre persönlichen Verhältnisse und überblickt das Kreditangebot von mehr als 120 Kreditinstituten.

Gerne erreichen Sie ihn unter 0676/ 88 400 26 04 oder michael.binder-seemann@dvag.at

Kaufpreis: € 390.000,00

Nebenkosten bei Kauf der Immobilie:

Kaufvertragserrichtung: nach Vereinbarung

Grundbuchseintragung: 1,1% des Kaufpreises

Grunderwerbsteuer: 3,5% des Kaufpreises

Provision: 3% des Kaufpreises zzgl. 20% USt.

Hinweis gemäß Energieausweisvorlagegesetz: Ein Energieausweis wurde vom Eigentümer bzw. Verkäufer, nach unserer Aufklärung über die generell geltende Vorlagepflicht, sowie Aufforderung zu seiner Erstellung noch nicht vorgelegt. Daher gilt zumindest eine dem Alter und der Art des Gebäudes entsprechende Gesamtenergieeffizienz als vereinbart. Wir übernehmen keinerlei Gewähr oder Haftung für die tatsächliche Energieeffizienz der angebotenen Immobilie.

Der Vermittler ist als Doppelmakler tätig.

Infrastruktur / Entfernungen

Gesundheit

Arzt <1.000m
Apotheke <4.500m
Klinik <6.000m
Krankenhaus <5.000m

Kinder & Schulen

Schule <1.000m
Kindergarten <1.000m
Höhere Schule <6.000m
Universität <6.500m

Nahversorgung

Supermarkt <1.000m
Bäckerei <500m
Einkaufszentrum <7.000m

Sonstige

Bank <500m
Geldautomat <4.000m
Polizei <4.000m
Post <4.000m

Verkehr

Bus <500m
Autobahnanschluss <2.000m
Bahnhof <6.000m
Straßenbahn <6.500m

Angaben Entfernung Luftlinie / Quelle: OpenStreetMap