

Sanierungsbedürftige 2-Zimmer-Wohnung in 1210 Wien



Objektnummer: 6346/397

Eine Immobilie von Brucer Immobilien e.U.

Zahlen, Daten, Fakten

Adresse	Siegfriedgasse
Art:	Wohnung
Land:	Österreich
PLZ/Ort:	1210 Wien
Baujahr:	1956
Nutzfläche:	55,89 m ²
Zimmer:	2
Bäder:	1
WC:	1
Heizwärmebedarf:	B 49,20 kWh / m ² * a
Gesamtenergieeffizienzfaktor:	C 1,34
Kaufpreis:	155.000,00 €
Betriebskosten:	112,13 €
USt.:	11,21 €
Provisionsangabe:	

3% des Kaufpreises zzgl. 20% USt.

Ihr Ansprechpartner



Florian Brucer, MA

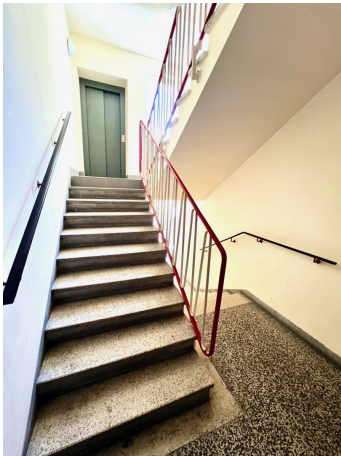
Brucer Immobilien e.U.
Rathstraße 7/1
1190 Wien

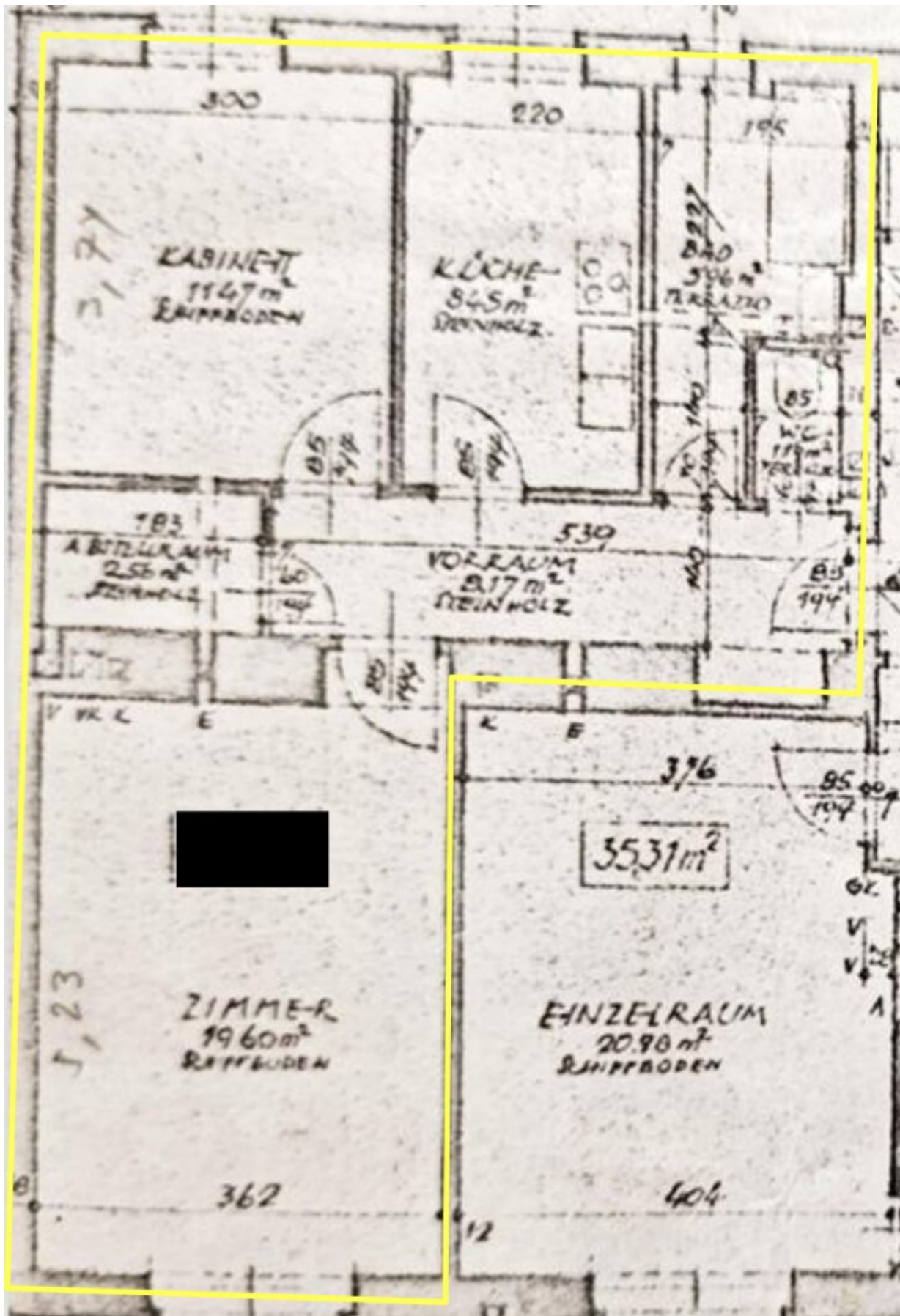
T +43 (0) 676 56 11 783











Objektbeschreibung

Willkommen in Ihrem neuen Zuhause im 21. Wiener Gemeindebezirk. Die sanierungsbedürftige Wohnung befindet sich im Erdgeschoss und verfügt über 2 Räumlichkeiten, welche separat zu begehen sind. Die Fenster der Wohnung sind sowohl zur Straße als auch in den ruhigen und gepflegten Innenhof/Garten gerichtet.

Die Wohnung ist wie folgt aufgeteilt:

- Vorraum
- Abstellraum
- Küche
- Bad
- WC
- 2 Zimmer

Der Kaufpreis von 155.000,00 € macht diese Wohnung zu einer hervorragenden Investition in Ihre Zukunft. Die durchdachte Raumaufteilung ermöglicht eine optimale Nutzung der Fläche – ein großzügiges Wohnzimmer lädt zum Entspannen und Verweilen ein, während das Schlafzimmer Ruhe und Geborgenheit garantiert.

Die Infrastruktur rund um die Wohnung lässt keine Wünsche offen. Für den täglichen Bedarf finden Sie Supermärkte, Bäckereien und ein Einkaufszentrum in der Nähe, sodass Sie Ihre Besorgungen schnell und unkompliziert erledigen können.

Der Vermittler ist als Doppelmakler tätig.

Infrastruktur / Entfernungen

Gesundheit

Arzt <250m

Apotheke <500m

Klinik <1.250m

Krankenhaus <1.500m

Kinder & Schulen

Schule <250m

Kindergarten <500m

Universität <1.000m

Höhere Schule <1.500m

Nahversorgung

Supermarkt <250m

Bäckerei <500m

Einkaufszentrum <1.000m

Sonstige

Geldautomat <500m

Bank <750m

Post <500m

Polizei <750m

Verkehr

Bus <500m

U-Bahn <1.000m

Straßenbahn <500m

Bahnhof <1.000m

Autobahnanschluss <1.750m

Angaben Entfernung Luftlinie / Quelle: OpenStreetMap