

Sanierungsbedürftiger Weinkeller/Wohnhaus mit Weingarten



Objektnummer: 5953/493

Eine Immobilie von ARU Immobilien GmbH

Zahlen, Daten, Fakten

| | |
|--------------------------------------|--|
| Art: | Haus |
| Land: | Österreich |
| PLZ/Ort: | 7474 Eisenberg an der Pinka |
| Alter: | Altbau |
| Nutzfläche: | 75,00 m ² |
| Bäder: | 1 |
| WC: | 1 |
| Terrassen: | 1 |
| Stellplätze: | 1 |
| Keller: | 76,00 m ² |
| Heizwärmebedarf: | G 537,60 kWh / m ² * a |
| Gesamtenergieeffizienzfaktor: | G 5,23 |
| Kaufpreis: | 67.000,00 € |
| Provisionsangabe: | |

3% des Kaufpreises zzgl. 20% USt.

Ihr Ansprechpartner



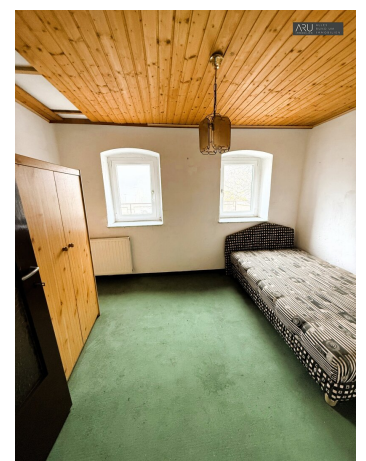
Lukas Wolf

ARU Immobilien GmbH
Kircheggstraße 101
8291 Burgau

T +43 664 936 62 19

Gerne stehe ich Ihnen
Verfügung.

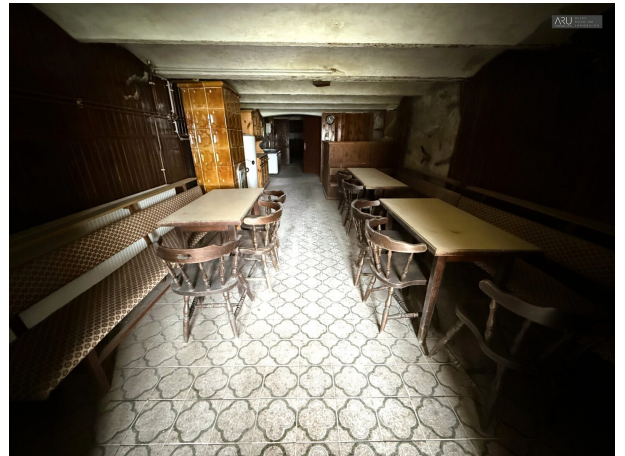
termin zur



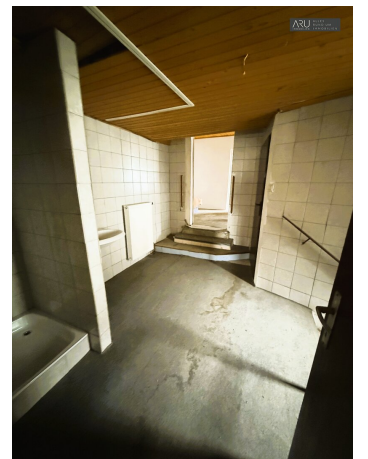












Objektbeschreibung

Zum Verkauf steht ein **typisches burgenländisches Kellerstöckl**, das mit seinem authentischen Charakter und traditionellem Charme begeistert.

Das Kellerstöckl ist ideal als **Wochenend- und Freizeitdomizil** oder **Ausgangspunkt für eigene Rebkulturen** geeignet.

Der Parkplatzbereich beim Haus ist großzügig und bequem. Die Liegenschaft ist Sanierungsbedürftig und steht sofort zur Verfügung

Besonderheiten

- Original burgenländisches **Kellerstöckl** mit Weingarten
- Ideal für **Weinliebhaber, Ruhesuchende oder Individualisten**
- Nutzung für **Weinbau, Freizeit oder Genuss**

UG:

- ca. 76 m² Weinkeller / Stüberl
- ca. 18 m² Vorbau unter der Südterrasse
-

EG:

- ca. 10 m² Wohnzimmer

- ca. 14 m2 Küche
- ca. 7 m2 Badezimmer mit dem Zugang zum Keller
- ca. 10 m2 Kabinett
- ca. 16 m2 Schlafzimmer
- ca. 30 m2 Terrasse

Für weitere Informationen oder zur Vereinbarung eines Besichtigungstermins stehe ich Ihnen gerne zur Verfügung.

Der Vermittler ist als Doppelmakler tätig.

Infrastruktur / Entfernungen

Gesundheit

Arzt <4.500m

Apotheke <5.000m

Kinder & Schulen

Kindergarten <3.000m

Schule <4.000m

Nahversorgung

Supermarkt <4.500m

Bäckerei <5.000m

Sonstige

Bank <4.500m

Post <4.500m

Polizei <4.500m
Geldautomat <9.000m

Verkehr

Bus <500m
Flughafen <9.000m
Bahnhof <3.500m

Angaben Entfernung Luftlinie / Quelle: OpenStreetMap