

## **Unbefristete 2-Zimmer Wohnung mit Terrasse!**



**Objektnummer: 5889/135600260**

**Eine Immobilie von BWS Gemeinnützige allgemeine Bau-, Wohn- und Siedlungsgenossenschaft registrierte Genossenschaft mit beschränkter Haftung**

## Zahlen, Daten, Fakten

Adresse	Katsushikastraße 12
Art:	Wohnung
Land:	Österreich
PLZ/Ort:	1210 Wien
Baujahr:	2016
Wohnfläche:	68,21 m <sup>2</sup>
Gesamtfläche:	68,21 m <sup>2</sup>
Zimmer:	2
Terrassen:	1
Gesamtmiete	867,55 €
Kaltmiete (netto)	626,62 €
Kaltmiete	788,68 €
Betriebskosten:	162,06 €
USt.:	78,87 €
<b>Infos zu Preis:</b>	

Miete gültig bis 30.06.2026. Mitgliedsbeitrag pro Person im Vertrag € 51.-

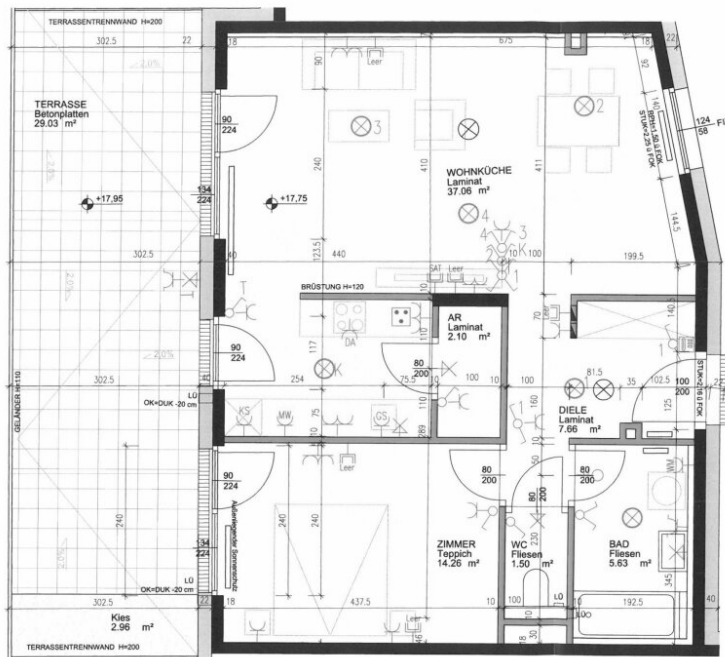
## Ihr Ansprechpartner

**Vanessa Hilber**

BWS Gemeinnützige allgemeine Bau-, Wohn- und Siedlungsgenossenschaft registrierte  
Genossenschaft mit beschränkter Haftung  
Triester Straße 40 / 3 / 1  
1100 Wien

Gerne stehe ich Ihnen für weitere Informationen oder einen Besichtigungstermin zur Verfügung.





M 1:50



*GA* 18.3.15

VORBEHALTLICH TECHNISCHER UND KONSTRUKTIVER ÄNDERUNGEN  
Hinsichtlich der Boden- und Wandbeläge, sowie Elektro-, Sanitär- und sonstiger Ausstattung gilt ausschließlich die jeweils aktuelle Bau- und Ausstattungsbeschreibung



1210 WIEN, KATSUSHIKA STRASSE 12

STIEGE 1 TOP 126 DG  
TYP B

WOHNFLÄCHE	68.21 m <sup>2</sup>
WOHNKÜCHE	37.06 m <sup>2</sup>
ZIMMER	14.26 m <sup>2</sup>
BAD	5.63 m <sup>2</sup>
WC	1.50 m <sup>2</sup>
DIELE	7.66 m <sup>2</sup>
AR	2.10 m <sup>2</sup>
<b>WOHNNUTZFLÄCHE</b>	<b>68.21 m<sup>2</sup></b>
TERRASSE	29.03 m <sup>2</sup>

BAUTRÄGER:

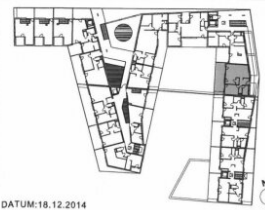
BWS Gemeinn. allgem. Bau-Wohn- und Siedlungsgen. reg. Gen.m.b.H. Margaretenhofgäßl 36-40, A-1050 Wien  
Tel.: 011/ 54608-5000 ?  
E-Mail: vertrieb-neubau@bws.at  
www.bws.at



ARCHITEKTUR:

NERMA LINSBERGER ZTGMBH  
LEOPOLDREITERGASSE 1, 10. STOCK  
A - 1050 WIEN  
T + 9908805  
E OFFIZIUM@NERMALINSBERGER.COM  
WWW.NERMALINSBERGER.COM

DIESE PLÄNE SIND NICHT ZUM ANFERTIGEN VON ERHÄLTUNGSARBEITEN GEEIGNET. NATURGRASSE NEHMEN ABMESSUNGEN KÖNNEN SICH IM ZUG DER AUSFÜHRUNG ÜBERPROZENT ANDERN. DIE POSITION DER ELEKTROSYMBOLE DEFINIERT IHRE UMGEBUNGSLAGE, IST ABER NICHT MASSGENAU.



DATUM: 18.12.2014

# Objektbeschreibung

## Eckdaten zur Wohnung

- Kategorie A
- Kücheneinrichtung:
  - Vermietung ohne Kücheneinrichtung
    - *Küchenablöse vom Vermieter auf freiwilliger Basis eventuell möglich*
- Wohnungszustand:
  - Der aktuelle Zustand der Wohnung ist nicht bekannt, wir empfehlen daher eine Besichtigung. Es wird vermutet, dass sich die Wohnung in einem guten Zustand befindet.

## Sie haben Interesse an dieser Wohnung?

### Schritt 1 | unverbindliche Anfrage

- Bei Interesse an dieser Wohnung verwenden Sie das **Anfrageformular** auf dieser Seite (**Anfrage/E-Mail senden**).
- *Anderweitige Anfragen (telefonisch, persönlich oder via E-Mail) sind nicht möglich und werden bei der Vergabe auch nicht berücksichtigt.*

### Schritt 2 | Besichtigung

- Die Vergabe von **Besichtigungsmöglichkeiten** erfolgt ausschließlich in **chronologischer Reihenfolge** der schriftlichen Anfragen über das **Anfrageformular** auf dieser Seite.
- Sobald Sie an der Reihe sind, erhalten Sie **alle notwendigen Informationen via E-Mail**.
- *Wir bitten um Verständnis, dass eine Besichtigung bei hohen Anfragezahlen nicht garantiert werden kann.*

## **Infrastruktur / Entfernungen**

### **Gesundheit**

Arzt <75m  
Apotheke <225m  
Klinik <475m  
Krankenhaus <475m

### **Kinder & Schulen**

Schule <350m  
Kindergarten <50m  
Universität <1.200m  
Höhere Schule <1.025m

### **Nahversorgung**

Supermarkt <350m  
Bäckerei <275m  
Einkaufszentrum <350m

### **Sonstige**

Geldautomat <100m  
Bank <100m  
Post <100m  
Polizei <575m

### **Verkehr**

Bus <75m  
U-Bahn <725m  
Straßenbahn <75m  
Bahnhof <400m

Autobahnanschluss <525m

Angaben Entfernung Luftlinie / Quelle: OpenStreetMap