

Gemütliche Single Wohnung mit Einbauküche im Herzen von Hinzenbach



Objektnummer: 5753/516648092

Eine Immobilie von Konzeptmühle GmbH - Immobilien Bär

Zahlen, Daten, Fakten

Adresse	Hofweg 3
Art:	Wohnung - Etage
Land:	Österreich
PLZ/Ort:	4070 Hinzenbach
Baujahr:	2019
Wohnfläche:	42,44 m ²
Zimmer:	2
Bäder:	1
WC:	1
Heizwärmebedarf:	B 33,00 kWh / m ² * a
Gesamtenergieeffizienzfaktor:	A 0,78
Gesamtmiete	669,69 €
Kaltmiete (netto)	473,20 €
Kaltmiete	569,95 €
Betriebskosten:	96,75 €
Heizkosten:	32,52 €
USt.:	67,22 €
Provisionsangabe:	

Gemäß Erstauftraggeberprinzip bezahlt der Abgeber die Provision.

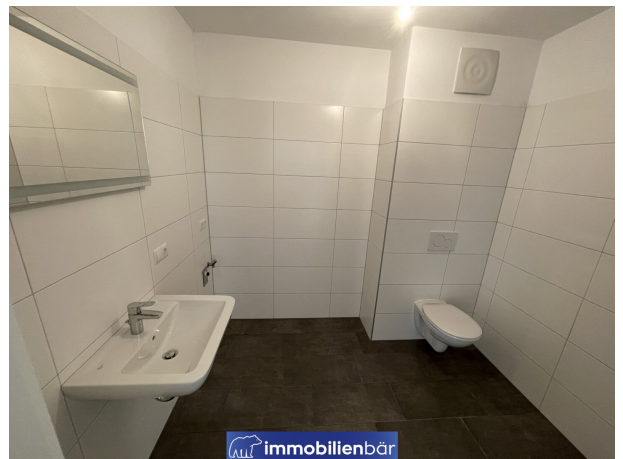
Ihr Ansprechpartner

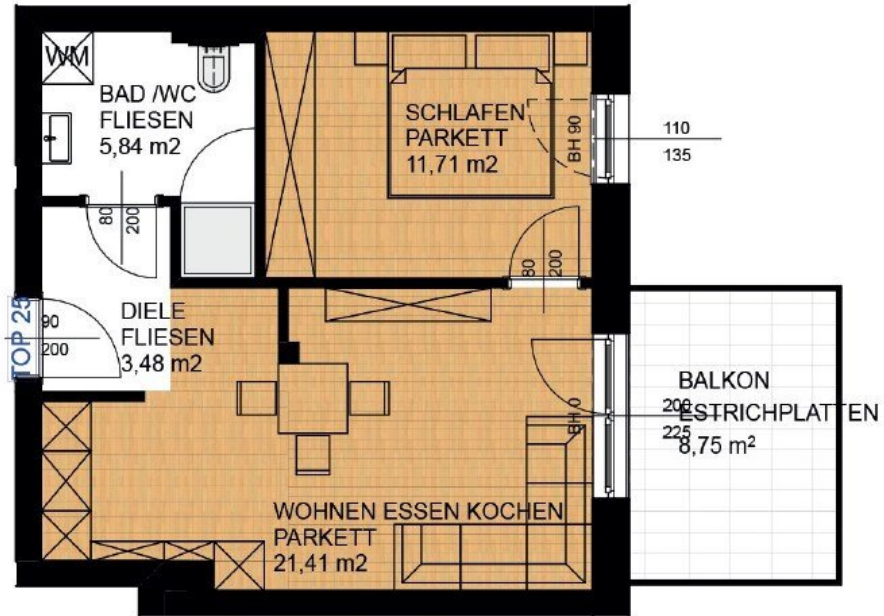


Immobilien Bär - Stefan Artmayr

Konzeptmühle GmbH - Immobilien Bär
Linzer Straße 26







Objektbeschreibung

Diese helle und **charmante** Wohnung, die sich in 4070 Hinzenbach in Oberösterreich befindet, bietet Ihnen alles, was Sie für ein bequemes und modernes Wohnen benötigen. Mit einer Fläche von 42,44m² bietet sie **ausreichend Platz** in zwei Zimmer, einen Balkon, eine Einbauküche, eine Dusche, Fliesen, Parkett und eine Fußbodenheizung.

Es gibt auch eine **Tiefgarage** und einen Wasch- / Trockenraum, so dass Sie Ihr Auto problemlos parken und Ihre Wäsche einfach und bequem erledigen können.

Diese Wohnung bietet Ihnen die Möglichkeit, in einer modernen, bequemen und attraktiven Umgebung zu leben. Mit seiner guten Lage, den Annehmlichkeiten und dem Komfort, den Sie brauchen, ist dies die perfekte Wohnung für jeden, der in Oberösterreich wohnen möchte.

Mietzins

Miete Wohnung EUR 479,60

Miete TG-Stellplatz EUR 24,-

Betriebskosten Wohnung EUR 106,43

Betriebskosten Tiefgarage EUR 20,64

Heizkosten EUR 39,02

GESAMT EUR 669,69

Kautions EUR 2.009,70

Der Immobilienmakler erklärt, dass er – entgegen dem in der Immobilienwirtschaft üblichen Geschäftsgebrauch des Doppelmaklers – einseitig nur für den Vermieter tätig ist.

Infrastruktur / Entfernungen

Gesundheit

Arzt <600m

Apotheke <875m

Kinder & Schulen

Schule <750m

Kindergarten <3.125m

Nahversorgung

Supermarkt <625m

Bäckerei <675m

Einkaufszentrum <1.375m

Sonstige

Bank <700m

Geldautomat <700m

Post <725m

Polizei <7.975m

Verkehr

Bus <325m

Bahnhof <650m

Flughafen <4.025m

Angaben Entfernung Luftlinie / Quelle: OpenStreetMap