

**NEUBAU 3-Zimmer-Wohnung mit Terrasse und
traumhaftem Sonnenuntergang in Lingenau zum Kauf**



Objektnummer: 5360/722

Eine Immobilie von Breuss & Partner GmbH

Zahlen, Daten, Fakten

Art:	Wohnung
Land:	Österreich
PLZ/Ort:	6951 Lingenau
Zustand:	Erstbezug
Alter:	Neubau
Wohnfläche:	78,00 m ²
Zimmer:	3
Kaufpreis:	534.779,50 €

Ihr Ansprechpartner

Andreas Hagspiel

Breuss & Partner GmbH
Marktstrasse 38
6850 Dornbirn

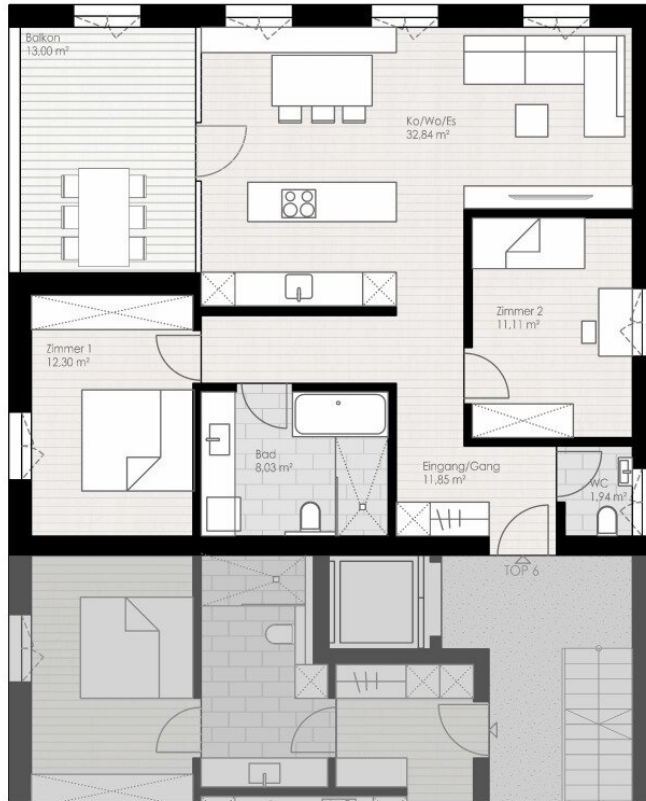
T +43 664 99665799

Gerne stehe ich Ihnen für weitere Informationen oder einen Besichtigungstermin zur Verfügung.





TOP 6
78,07 m²



Objektbeschreibung

Willkommen in Ihrem neuen Zuhause!

Inmitten der idyllischen Gemeinde Lingenau im schönen Bregenzerwald erwartet Sie diese stilvolle Neubauwohnung im Erstbezug, die mit hochwertiger Ausstattung, durchdachtem Grundriss und traumhafter Aussicht überzeugt. Ob für Paare, Familien oder als komfortabler Rückzugsort – dieses Zuhause bietet Raum für Lebensqualität, Ruhe und modernes Wohnen.

Die wichtigsten Fakten auf einen Blick:

- **Ort:** Lingenau, Vorarlberg
- **Wohnfläche:** ca. 78 m²
- **Zimmer:** 3 (ideal als Wohn-, Schlaf- und Arbeits-/Kinderzimmer nutzbar)
- **Terrasse:** westlich ausgerichtet
- **Heizung:** Fußbodenheizung (Fernwärme + Photovoltaik)
- **Böden:** Hochwertiger Parkettboden
- **Sanitär:** Badezimmer + separate WCs
- **Tiefgaragenstellplatz:** zzgl. € 27.000,-

Wohnqualität mit Ausblick

Die Wohnung besticht durch helle, lichtdurchflutete Räume, große Fensterflächen und eine offene, freundliche Atmosphäre. Der großzügige Wohn-Essbereich öffnet sich zur Terrasse, die Ihnen einen spektakulären Blick auf die umliegende Landschaft bietet – ideal für Sonnenstunden, Grillabende oder einfach zum Seele baumeln lassen.

Ausstattung & Highlights

? Hochwertiger Parkettboden

? Fußbodenheizung – energieeffizient & behaglich

? Umweltfreundliche Versorgung (Photovoltaik & Fernwärme)

? Personenaufzug von der Tiefgarage zur Wohnebene

? separate WC – mehr Komfort für Bewohner & Gäste

? Barrierefreier Zugang

? Moderner Neubau mit zeitgemäßer Architektur

Lage & Umgebung

Die Gemeinde Lingenau verbindet auf charmante Weise ländliche Idylle mit bester Infrastruktur. Einkaufsmöglichkeiten, Post, Bank, Ärzte, Apotheken, Kindergarten, Schulen und öffentliche Verkehrsmittel sind unmittelbar zu Fuß erreichbar. Die Busverbindungen bringen Sie schnell in die umliegenden Gemeinden.

Zudem begeistert die Region mit ihrer Nähe zur Natur: Ob Wanderungen im Bregenzerwald, Radtouren oder Spaziergänge – Naturliebhaber und Erholungssuchende finden hier ihr Paradies.

Ihr neues Zuhause wartet auf Sie

Diese Immobilie ist mehr als nur eine Wohnung – sie ist ein Ort zum Wohlfühlen, Leben und Genießen. Ideal für alle, die Wert auf modernen Wohnkomfort in naturnaher Umgebung legen.

Vereinbaren Sie noch heute Ihren Besichtigungstermin – wir freuen uns darauf, Ihnen diese besondere Wohnung persönlich vorzustellen!

Infrastruktur / Entfernungen

Gesundheit

Arzt <500m

Apotheke <500m

Kinder & Schulen

Schule <3.000m

Kindergarten <500m

Nahversorgung

Supermarkt <500m

Bäckerei <500m

Einkaufszentrum <2.500m

Sonstige

Bank <2.000m

Post <500m

Geldautomat <2.000m

Polizei <2.500m

Verkehr

Bus <500m

Bahnhof <7.500m

Angaben Entfernung Luftlinie / Quelle: OpenStreetMap