

## **Wohnen und Arbeiten unter einem Dach im Zentrum von Andorf**



**REMAX**

1\_Galerie

**Objektnummer: 3040/2172**

**Eine Immobilie von FIT-am Immobilien GmbH REMAX Fit**

## Zahlen, Daten, Fakten

<b>Art:</b>	Wohnung
<b>Land:</b>	Österreich
<b>PLZ/Ort:</b>	4770 Andorf
<b>Zustand:</b>	Gepflegt
<b>Wohnfläche:</b>	190,00 m <sup>2</sup>
<b>Zimmer:</b>	5
<b>Bäder:</b>	2
<b>WC:</b>	2
<b>Stellplätze:</b>	1
<b>Heizwärmebedarf:</b>	<b>C</b> 86,00 kWh / m <sup>2</sup> * a
<b>Gesamtmiete</b>	1.052,70 €
<b>Kaltmiete (netto)</b>	714,65 €
<b>Kaltmiete</b>	891,54 €
<b>Betriebskosten:</b>	176,89 €
<b>Heizkosten:</b>	60,00 €
<b>USt.:</b>	101,16 €
<b>Provisionsangabe:</b>	

Provision bezahlt der Abgeber.

## Ihr Ansprechpartner



**Mag. Doris Jobst**

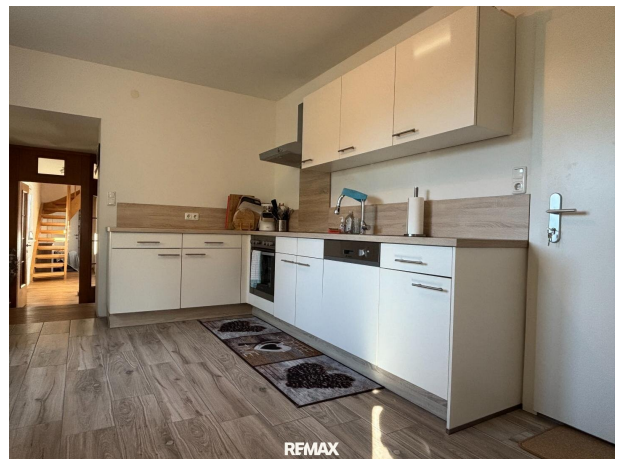
FIT-am Immobilien GmbH REMAX Fit  
Linzer Tor 3  
4780 Schärding



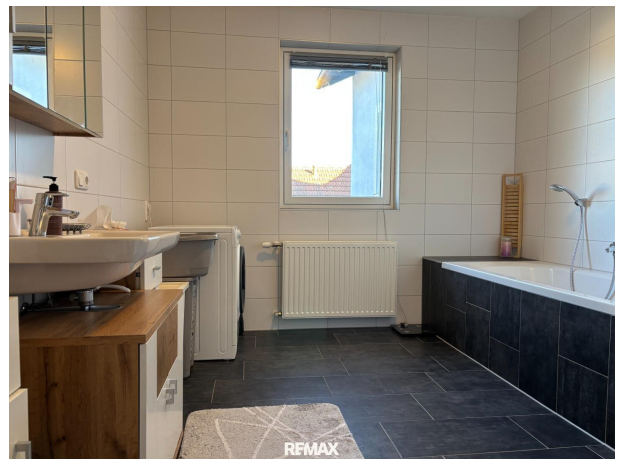
REMAX



REMAX



REMAX









## Objektbeschreibung

Großzügige Mietwohnung im Zentrum

Diese wunderschöne Wohnung bietet beste Voraussetzungen, um WOHNEN und ARBEITEN unter einem Dach vereinbaren zu können.

Raumaufteilung OG:

Flur, Küche, Wohnzimmer mit Kachelofen, 2 Kinderzimmer, Schlafzimmer, Bad mit Dusche und Wanne, WC

Im Dachgeschoß befinden sich eine schöne große helle Galerie, ein Badezimmer mit WC sowie ein Abstellraum.

Diese Fläche wäre als Home-Office-Platz bestens geeignet.

Die Beheizung erfolgt über eine Zentralheizung mit Fernwärme.

Der Kachelofen im Wohnzimmer sorgt ebenfalls für behagliche Wärme.

Der Garten im hinteren Bereich des Wohnhauses kann genutzt werden.

Weiters verfügt das Mietobjekt über einen KFZ-Abstellplatz im Freien.

Infrastrukturelle Einrichtungen wie Kindergarten, Schulen, Banken, Arzt, Supermärkte, etc. sind binnen weniger Minuten zu Fuß erreichbar.

Kein Balkon

KEINE Haustiere erlaubt.

Alles in allem ein sehr attraktives Angebot für Familien.

Kaution: 3 BMM

BK und HK sind natürlich abhängig von der Anzahl der im Haushalt lebenden Personen sowie dem individuellen Heizverhalten!

BITTE BEACHTEN SIE, DASS WIR AUFGRUND DER NACHWEISPF LICHT GEGENÜBER DEM EIGENTÜMER NUR ANFRAGEN MIT VOLLSTÄNDIGER ANGABE DES NAMENS UND DER ANSCHRIFT BEARBEITEN KÖNNEN - GERNE SENDEN WIR IHNEN EIN KOSTENLOSES DETAILANGEBOT MIT WEITEREN INFORMATIONEN ZU.

Die Angaben erfolgen aufgrund der Informationen und Unterlagen, die uns vom Eigentümer

und/oder von Dritten zur Verfügung gestellt wurden und sind daher ohne Gewähr.

**Noch nichts gefunden? Wir informieren Sie über geeignete Immobilienangebote noch vor allen anderen.**

Legen Sie jetzt Ihren individuellen Suchagenten unter folgendem Link an. Wir schicken Ihnen passende Immobilien exklusiv vorab zu.

[Suchagent anlegen](https://remax-fit-am-immobilien.service.immo/registrieren/de) - <https://remax-fit-am-immobilien.service.immo/registrieren/de>

Der Immobilienmakler erklärt, dass er – entgegen dem in der Immobilienwirtschaft üblichen Geschäftsgebrauch des Doppelmaklers – einseitig nur für den Vermieter tätig ist.

## **Infrastruktur / Entfernungen**

### **Gesundheit**

Arzt <500m

Apotheke <500m

### **Kinder & Schulen**

Schule <500m

Kindergarten <1.000m

### **Nahversorgung**

Supermarkt <500m

Bäckerei <500m

### **Sonstige**

Bank <500m

Geldautomat <500m

Post <500m

Polizei <500m

### **Verkehr**

Bus <500m

Bahnhof <1.000m

Flughafen <10.000m

Angaben Entfernung Luftlinie / Quelle: OpenStreetMap