

Einfamilienhaus mit Nebengebäude in zentrumsnaher Lage



Titelbild

Objektnummer: 3040/2145

Eine Immobilie von FIT-am Immobilien GmbH REMAX Fit

Zahlen, Daten, Fakten

| | |
|--------------------------|------------------------|
| Art: | Haus - Einfamilienhaus |
| Land: | Österreich |
| PLZ/Ort: | 4780 Schärding |
| Zustand: | Gepflegt |
| Möbliert: | Teil |
| Alter: | Altbau |
| Wohnfläche: | 106,00 m ² |
| Zimmer: | 5 |
| Bäder: | 1 |
| WC: | 2 |
| Terrassen: | 1 |
| Stellplätze: | 2 |
| Kaufpreis: | 255.000,00 € |
| Provisionsangabe: | |

3% des Kaufpreises zzgl. 20% USt.

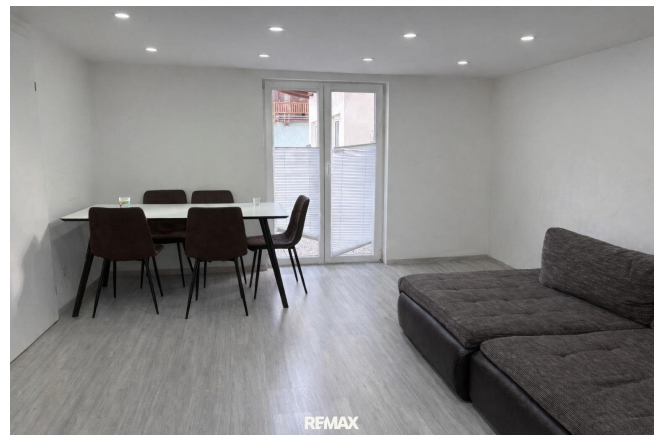
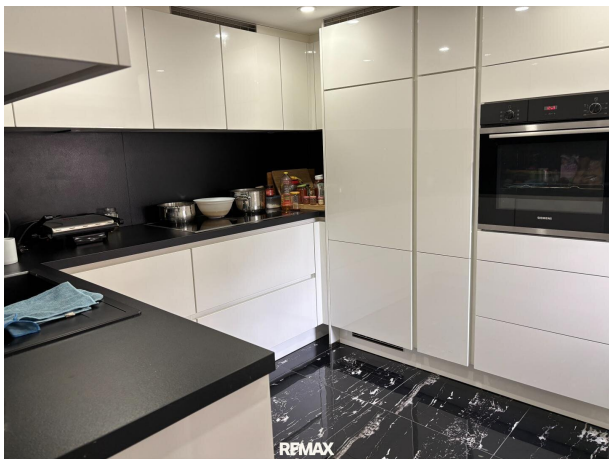
Ihr Ansprechpartner

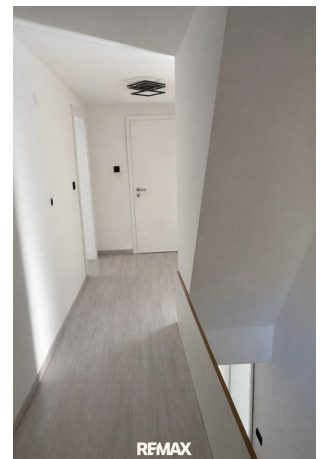
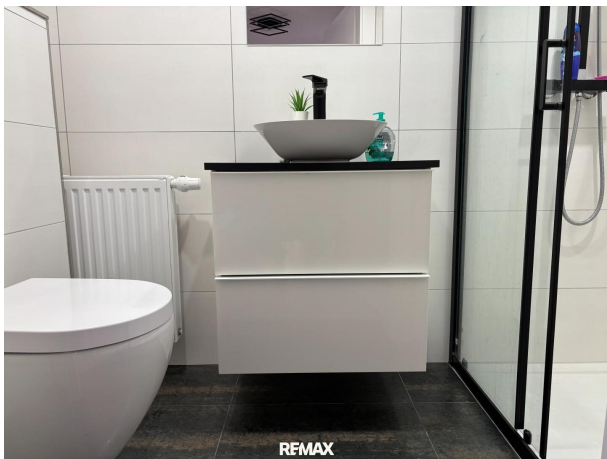


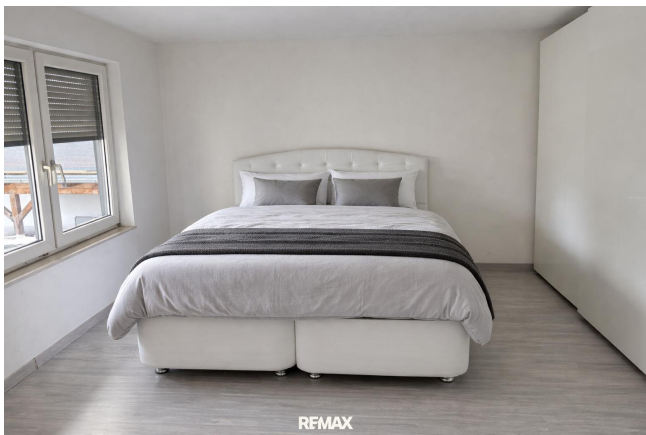
Mag. Alexander Hörmandinger

FIT-am Immobilien GmbH REMAX Fit
Linzer Tor 3
4780 Schärding

T +43 664 75 02 80 20
H +43 (0)664 75 02 80 20

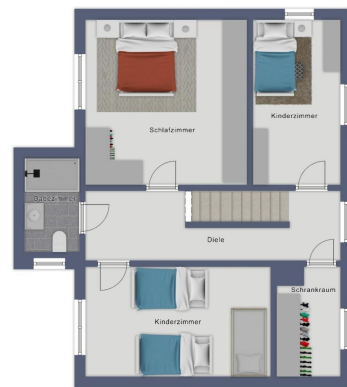








RE/MAX



RE/MAX

Objektbeschreibung

Einfamilienhaus in zentrumsnaher Lage

Dieses Einfamilienhaus vereint gemütlichen Wohnkomfort mit einer hervorragenden Lage nahe dem Stadtplatz. Wer zentrumsnah wohnen und dennoch die Privatsphäre eines eigenen Hauses mit Garten genießen möchte, findet hier die ideale Kombination aus Lebensqualität und Alltagstauglichkeit.

Die Immobilie wurde in solider Massiv- und Holzbauweise errichtet und überzeugt durch eine durchdachte Raumaufteilung auf zwei Ebenen. Im Erdgeschoss erwarten Sie ein einladender Eingangsbereich, ein Vorraum, eine Küche, ein helles Wohnzimmer, ein Badezimmer, ein separates WC sowie ein Technikraum.

Das Obergeschoss bietet ebenfalls einen Vorraum, ein Schlafzimmer, zwei Kinderzimmer, einen begehbaren Kleiderschrank sowie ein Badezimmer mit WC. Die Beheizung erfolgt hier über eine Zentralheizung (Ferngas).

Der pflegeleicht angelegte Garten lädt zum Entspannen und Verweilen ein. Eine gemütliche Laube bietet den perfekten Rahmen für gesellige Stunden mit Familie und Freunden. Ergänzt wird das Außenangebot durch ein großzügiges Gartenhäuschen sowie eine Autogarage.

Besonders hervorzuheben ist die ausgezeichnete Lage: Das Stadtzentrum, Schulen sowie sämtliche Einrichtungen des täglichen Bedarfs sind in wenigen Minuten bequem zu Fuß erreichbar. Dieses Haus bietet somit nicht nur ein behagliches Zuhause, sondern auch eine attraktive Infrastruktur direkt vor der Haustüre.

Bitte beachten Sie, dass wir aus Nachweispflicht gegenüber dem Eigentümer nur Anfragen mit vollständigem Namen und Anschrift bearbeiten können. Gerne senden wir Ihnen ein kostenloses Detailangebot zu. Alle Angaben basieren auf Informationen des Eigentümers bzw. Dritter und erfolgen ohne Gewähr.

Noch nichts gefunden? Wir informieren Sie über geeignete Immobilienangebote noch vor allen anderen.

Legen Sie jetzt Ihren individuellen Suchagenten unter folgendem Link an. Wir schicken Ihnen passende Immobilien exklusiv vorab zu.

[Suchagent anlegen](https://remax-fit-am-immobilien.service.immo/registrieren/de) - <https://remax-fit-am-immobilien.service.immo/registrieren/de>

Infrastruktur / Entfernungen

Gesundheit

Arzt <500m

Apotheke <500m

Klinik <5.500m

Krankenhaus <500m

Kinder & Schulen

Schule <500m

Kindergarten <2.500m

Nahversorgung

Supermarkt <500m

Bäckerei <500m

Sonstige

Bank <500m

Geldautomat <500m

Polizei <5.000m

Post <500m

Verkehr

Bus <500m

Autobahnanschluss <2.000m

Bahnhof <1.500m

Flughafen <6.000m

Angaben Entfernung Luftlinie / Quelle: OpenStreetMap