

## 2-Zimmer Mietwohnung in Schärding



1\_Außenansicht

**Objektnummer: 3040/2130**

**Eine Immobilie von FIT-am Immobilien GmbH REMAX Fit**

## Zahlen, Daten, Fakten

<b>Art:</b>	Wohnung
<b>Land:</b>	Österreich
<b>PLZ/Ort:</b>	4780 Schärding
<b>Wohnfläche:</b>	68,57 m <sup>2</sup>
<b>Zimmer:</b>	2
<b>Bäder:</b>	1
<b>WC:</b>	1
<b>Stellplätze:</b>	1
<b>Heizwärmebedarf:</b>	A 23,00 kWh / m <sup>2</sup> * a
<b>Gesamtmiete</b>	928,67 €
<b>Kaltmiete (netto)</b>	595,13 €
<b>Kaltmiete</b>	796,94 €
<b>Betriebskosten:</b>	201,81 €
<b>Heizkosten:</b>	40,00 €
<b>USt.:</b>	91,73 €
<b>Provisionsangabe:</b>	

Provision bezahlt der Abgeber.

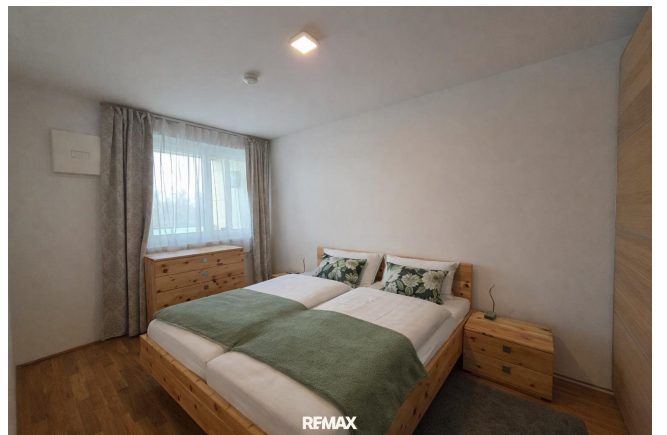
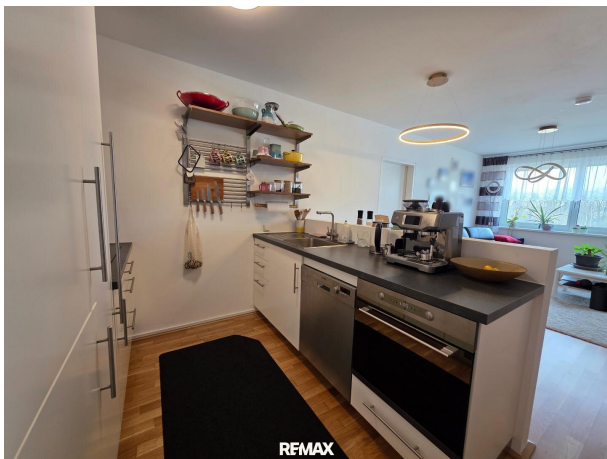
## Ihr Ansprechpartner

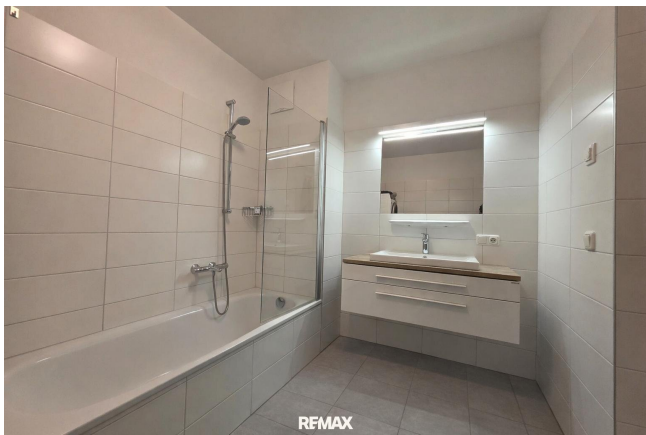


**Katrin Penninger**

FIT-am Immobilien GmbH REMAX Fit  
Bubing 197  
4782 St. Florian am Inn









## Objektbeschreibung

Wenn Sie auf der Suche nach einer ruhigen Mietwohnung sind, dann sind Sie hier genau richtig!

Bei dieser Immobilie handelt es sich um eine schöne freundliche 2-Zimmer Wohnung im 1. OG mit Lift und einen KFZ-Abstellplatz in einem Mehrparteienhaus.

Die Wohnung liegt in einer sehr zentralen und doch ruhigen Lage.

Die Raumaufteilung setzt sich folgendermaßen zusammen:

Vorraum, Küche/Ess-/Wohnzimmer mit Zugang zur Loggia, Schlafzimmer, Badezimmer mit Dusche, separates WC mit Abstellfläche.

Weiters verfügt die Wohnung über elektr. Rollläden, eine Wohnraumlüftung und es ist ein Gemeinschaftsgarten vorhanden.

Haustiere lt. Absprache

Verfügbar ab 1. April 2026

Es besteht die Möglichkeit die Badezimmermöbel abzulösen.

Sollten wir Ihr Interesse geweckt haben, zögern Sie nicht lange und vereinbaren Sie noch heute einen Besichtigungstermin!

**BITTE BEACHTEN SIE, DASS WIR AUFGRUND DER NACHWEISPFLICHT GEGENÜBER DEM EIGENTÜMER NUR ANFRAGEN MIT VOLLSTÄNDIGER ANGABE DES NAMENS UND DER ANSCHRIFT BEARBEITEN KÖNNEN - GERNE SENDEN WIR IHNEN EIN KOSTENLOSES DETAILANGEBOT MIT WEITEREN INFORMATIONEN ZU.**

Die Angaben erfolgen aufgrund der Informationen und Unterlagen, die uns vom Eigentümer und/oder von Dritten zur Verfügung gestellt wurden und sind daher ohne Gewähr.

**Noch nichts gefunden? Wir informieren Sie über geeignete Immobilienangebote noch vor allen anderen.**

Legen Sie jetzt Ihren individuellen Suchagenten unter folgendem Link an. Wir schicken Ihnen passende Immobilien exklusiv vorab zu.

[Suchagent anlegen](https://remax-fit-am-immobilien.service.immo/registrieren/de) - <https://remax-fit-am-immobilien.service.immo/registrieren/de>

Der Immobilienmakler erklärt, dass er – entgegen dem in der Immobilienwirtschaft üblichen Geschäftsgebrauch des Doppelmaklers – einseitig nur für den Vermieter tätig ist.

## **Infrastruktur / Entfernungen**

### **Gesundheit**

Arzt <1.500m  
Apotheke <1.500m  
Klinik <3.500m  
Krankenhaus <2.000m

### **Kinder & Schulen**

Schule <1.500m  
Kindergarten <2.000m

### **Nahversorgung**

Supermarkt <500m  
Bäckerei <1.500m

### **Sonstige**

Bank <500m  
Geldautomat <500m  
Polizei <6.500m  
Post <1.500m

### **Verkehr**

Bus <500m  
Autobahnanschluss <1.500m  
Bahnhof <1.000m  
Flughafen <7.500m

Angaben Entfernung Luftlinie / Quelle: OpenStreetMap