

Büro am Stadtplatz Schärding – ca. 75 m² in Toplage



1_Büro Schärding

Objektnummer: 3040/2041

Eine Immobilie von FIT-am Immobilien GmbH REMAX Fit

Zahlen, Daten, Fakten

Art:	Büro / Praxis
Land:	Österreich
PLZ/Ort:	4780 Schärding
Zustand:	Gepflegt
Möbliert:	Teil
Alter:	Altbau
Nutzfläche:	75,00 m ²
Zimmer:	3
WC:	1
Heizwärmebedarf:	C 91,00 kWh / m ² * a
Kaltmiete (netto)	600,00 €
Kaltmiete	663,64 €
Betriebskosten:	63,64 €
USt.:	126,36 €
Provisionsangabe:	

3 Bruttomonatsmieten zzgl. 20% USt.

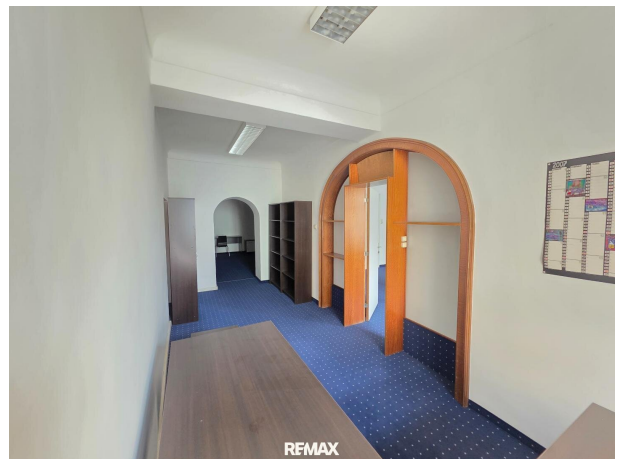
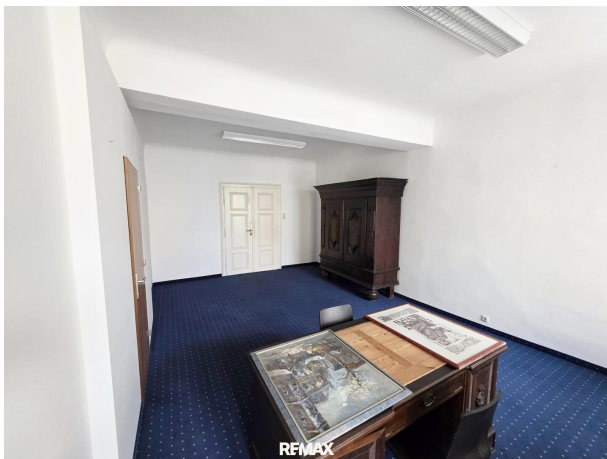
Ihr Ansprechpartner



Katrin Penninger

FIT-am Immobilien GmbH REMAX Fit
Bubing 197
4782 St. Florian am Inn

H +43 (0)676 954 73 85



Objektbeschreibung

Büro am Stadtplatz Schärding – ca. 75 m² in Toplage

Dieses Büro befindet sich im 1. Obergeschoß (ohne Lift) eines gepflegten Gebäudes direkt am historischen Stadtplatz von Schärding. Die Gesamtfläche von ca. 75 m² ist auf drei gut geschnittene Zimmer aufgeteilt und bietet ausreichend Platz für Einzel- oder Teamarbeitsplätze. Ein WC ist vorhanden, ebenso wie Teppichboden sowie Schreibtische und Schränke, die bei Bedarf übernommen werden können. Die Beheizung erfolgt über Nachtspeicheröfen.

Die Lage am Stadtplatz bietet nicht nur eine repräsentative Geschäftsadresse, sondern auch alle Vorteile einer zentralen Innenstadtlage. Banken, Geschäfte und die Post sind in unmittelbarer Nähe. Für die Mittagspause stehen zahlreiche Cafés und Restaurants fußläufig zur Verfügung – ideal für entspannte Pausen oder Geschäftstermine außer Haus.

Miete: € 790,- inkl. Betriebskosten.

Ein attraktives Angebot für alle, die Arbeiten in zentraler Lage mit praktischem Komfort verbinden möchten.

BITTE BEACHTEN SIE, DASS WIR AUFGRUND DER NACHWEISPFLICHT GEGENÜBER DEM EIGENTÜMER NUR ANFRAGEN MIT VOLLSTÄNDIGER ANGABE DES NAMENS UND DER ANSCHRIFT BEARBEITEN KÖNNEN - GERNE SENDEN WIR IHNEN EIN KOSTENLOSES DETAILANGEBOT MIT WEITEREN INFORMATIONEN ZU.

Die Angaben erfolgen aufgrund der Informationen und Unterlagen, die uns vom Eigentümer und/oder von Dritten zur Verfügung gestellt wurden und sind daher ohne Gewähr.

Noch nichts gefunden? Wir informieren Sie über geeignete Immobilienangebote noch vor allen anderen.

Legen Sie jetzt Ihren individuellen Suchagenten unter folgendem Link an. Wir schicken Ihnen passende Immobilien exklusiv vorab zu.

[Suchagent anlegen](https://remax-fit-am-immobilien.service.immo/registrieren/de) - <https://remax-fit-am-immobilien.service.immo/registrieren/de>

Infrastruktur / Entfernungen

Gesundheit

Arzt <500m

Apotheke <500m

Klinik <5.000m

Krankenhaus <500m

Kinder & Schulen

Schule <500m

Kindergarten <3.000m

Nahversorgung

Supermarkt <500m

Bäckerei <500m

Sonstige

Bank <500m

Geldautomat <500m

Polizei <5.000m

Post <500m

Verkehr

Bus <500m

Autobahnanschluss <2.000m

Bahnhof <1.500m

Flughafen <6.500m

Angaben Entfernung Luftlinie / Quelle: OpenStreetMap