

Einfamilienhaus mit neuem Zubau nahe Schärding



Titelbild

Objektnummer: 3040/2031

Eine Immobilie von FIT-am Immobilien GmbH REMAX Fit

Zahlen, Daten, Fakten

Art:	Haus - Einfamilienhaus
Land:	Österreich
PLZ/Ort:	4786 Brunnenthal
Baujahr:	1927
Zustand:	Gepflegt
Möbliert:	Teil
Wohnfläche:	140,00 m ²
Zimmer:	5
Bäder:	2
WC:	2
Balkone:	1
Terrassen:	1
Stellplätze:	5
Keller:	24,00 m ²
Heizwärmebedarf:	C 58,30 kWh / m ² * a
Kaufpreis:	249.000,00 €
Betriebskosten:	90,91 €
Heizkosten:	166,67 €
USt.:	42,42 €
Provisionsangabe:	

3% des Kaufpreises zzgl. 20% USt.

Ihr Ansprechpartner



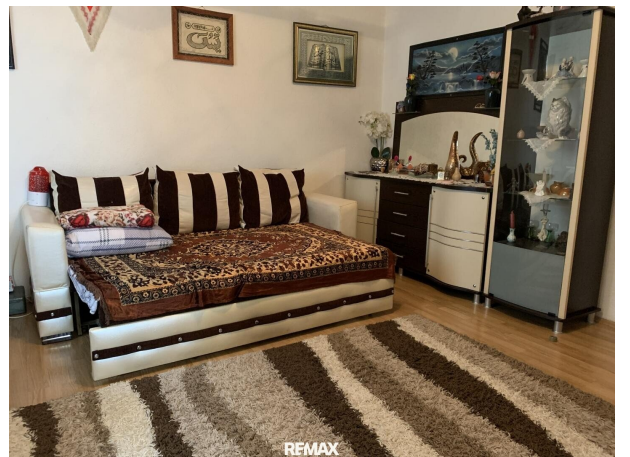
Mag. Alexander Hörmandinger

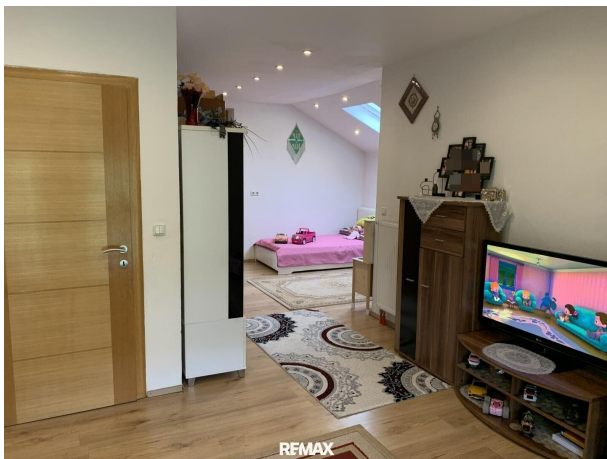
FIT-am In
Linzer Tc
4780 Sch

T +43 66
H +43 (0)

Gerne st
Verfügun









Objektbeschreibung

Einfamilienhaus nahe Schärddinger Bahnhof

Suchen Sie ein gemütliches Zuhause in unmittelbarer Nähe zu Schärdding? Dann könnte dieses Einfamilienhaus genau das Richtige für Sie sein!

Die Immobilie liegt nur wenige Autominuten vom Zentrum entfernt und überzeugt durch eine solide Massivbauweise – sowohl im Altbestand als auch im Neubau. 2018 wurde das Obergeschoß um rund 47 m² erweitert, wodurch zusätzlicher Wohnraum entstand.

Der Altbestand erhielt bereits 2011 eine Vollwärmehämmung, 2015 wurden moderne Lärmschutzfenster eingebaut. Für behagliche Wärme sorgt eine Gas-Zentralheizung, ebenfalls aus dem Jahr 2015.

Raumaufteilung:

Erdgeschoß: Vorraum, Küche mit Essbereich, Wohnzimmer, Schlafzimmer, Bad, WC, Wirtschaftsraum

Obergeschoß: Vorraum, zwei Kinderzimmer, Schlafzimmer, Wohnzimmer, Bad, WC, Balkon und Terrasse – Küchenanschlüsse vorhanden

Für weitere Informationen bzw. für einen Besichtigungstermin stehe ich sehr gerne zur Verfügung - rufen Sie mich einfach an!

BITTE BEACHTEN SIE, DASS WIR AUFGRUND DER NACHWEISPFICHT GEGENÜBER DEM EIGENTÜMER NUR ANFRAGEN MIT VOLLSTÄNDIGER ANGABE DES NAMENS UND DER ANSCHRIFT BEARBEITEN KÖNNEN - GERNE SENDEN WIR IHNEN EIN KOSTENLOSES DETAILANGEBOT MIT WEITEREN INFORMATIONEN ZU.

Die Angaben erfolgen aufgrund der Informationen und Unterlagen, die uns vom Eigentümer und/oder von Dritten zur Verfügung gestellt wurden und sind daher ohne Gewähr.

Noch nichts gefunden? Wir informieren Sie über geeignete Immobilienangebote noch vor allen anderen.

Legen Sie jetzt Ihren individuellen Suchagenten unter folgendem Link an. Wir schicken Ihnen passende Immobilien exklusiv vorab zu.

[Suchagent anlegen](https://remax-fit-am-immobilien.service.immo/registrieren/de) - <https://remax-fit-am-immobilien.service.immo/registrieren/de>

Infrastruktur / Entfernungen

Gesundheit

Arzt <1.500m
Apotheke <1.000m
Klinik <4.500m
Krankenhaus <1.000m

Kinder & Schulen

Schule <1.000m
Kindergarten <1.500m

Nahversorgung

Supermarkt <1.000m
Bäckerei <1.000m

Sonstige

Bank <1.000m
Geldautomat <1.000m
Polizei <6.000m
Post <1.000m

Verkehr

Bus <500m
Autobahnanschluss <2.000m
Bahnhof <500m
Flughafen <7.000m

Angaben Entfernung Luftlinie / Quelle: OpenStreetMap