

Zentrale 2-Zimmer-Wohnung mit Balkon und Einbauküche in Neumarkt



REMAX

1_Küche

Objektnummer: 3040/1967

Eine Immobilie von FIT-am Immobilien GmbH REMAX Fit

Zahlen, Daten, Fakten

Art:	Wohnung
Land:	Österreich
PLZ/Ort:	4720 Neumarkt im Hausruckkreis
Wohnfläche:	63,00 m ²
Zimmer:	2
Bäder:	1
WC:	1
Balkone:	2
Heizwärmebedarf:	C 56,00 kWh / m ² * a
Gesamtmiete	854,66 €
Kaltmiete (netto)	519,64 €
Kaltmiete	708,24 €
Betriebskosten:	188,60 €
Heizkosten:	63,00 €
USt.:	83,42 €

Ihr Ansprechpartner

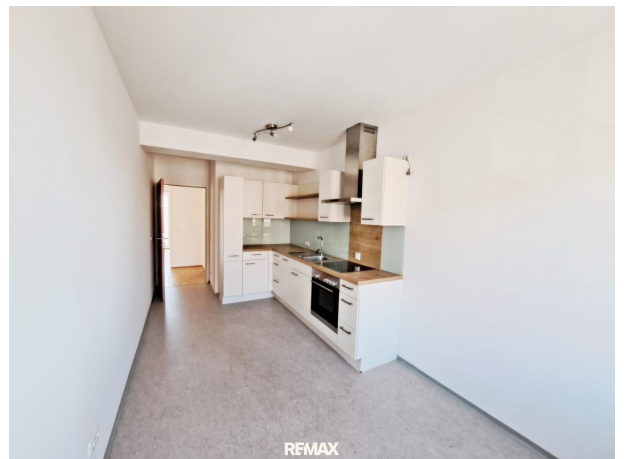
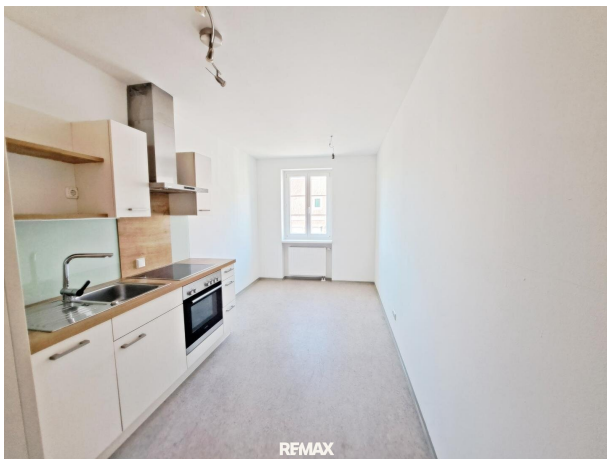


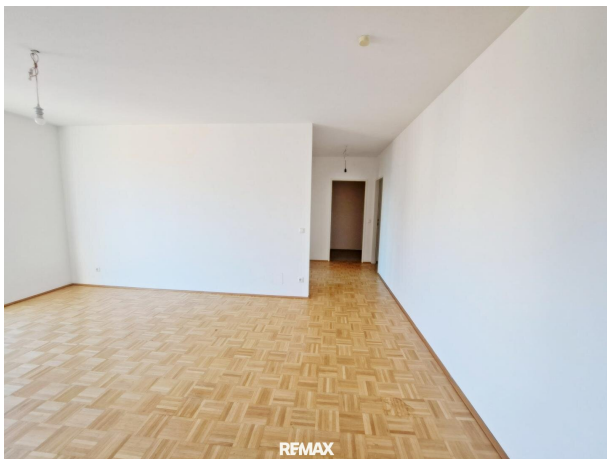
Katrin Penninger

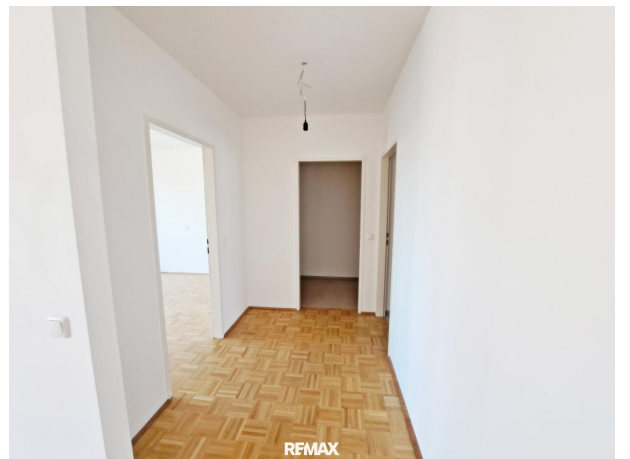
FIT-am Immobilien GmbH REMAX Fit
Bubing 197
4782 St. Florian am Inn

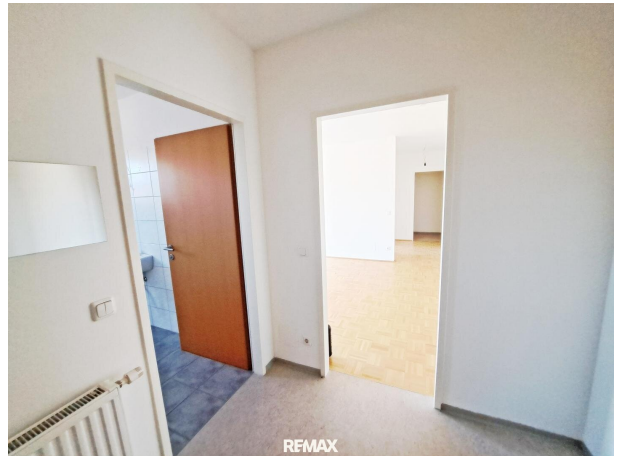
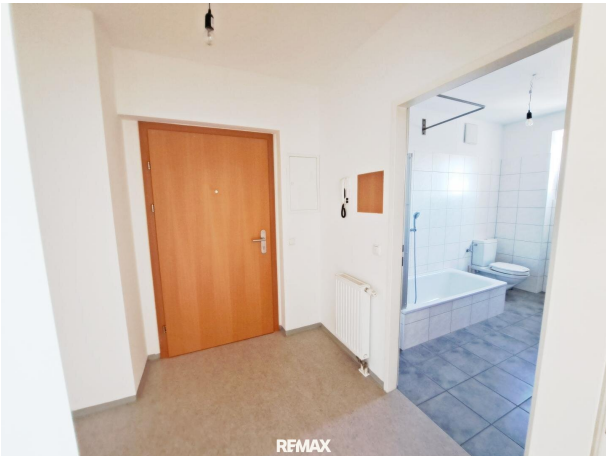
H +43 (0)676 954 73 85

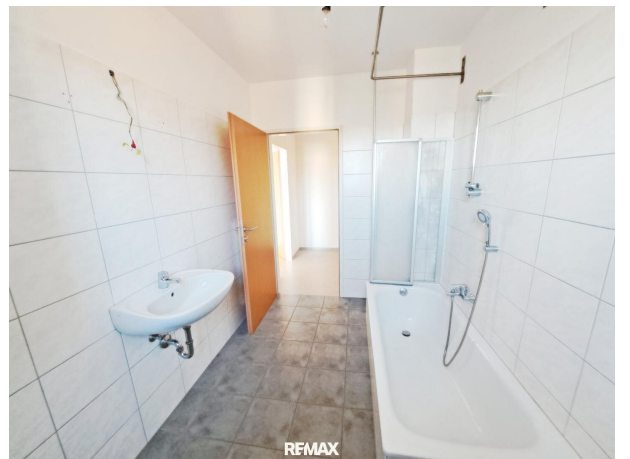
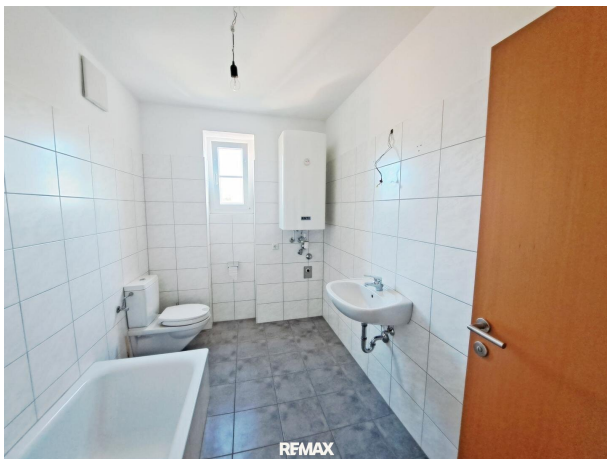
Gerne stehe ich Ihnen für weitere Informationen oder einen Besichtigungstermin zur Verfügung.













Objektbeschreibung

Diese 60 m² Mietwohnung befindet sich im Zentrum von 4720 Neumarkt, im 2. Stock eines Mehrparteienhauses (ohne Lift) und bietet eine durchdachte Raumaufteilung für komfortables Wohnen. Beim Betreten empfängt Sie ein geräumiger Vorraum, der ausreichend Platz für eine Garderobe bietet. Das helle Badezimmer mit Fenster sorgt für eine angenehme Atmosphäre und ist mit einer Badewanne, einem Waschbecken und einem WC ausgestattet.

Das Wohnzimmer ist das Herzstück der Wohnung und bietet direkten Zugang zum Balkon, der ideal für entspannte Stunden im Freien ist. Die separate Küche ist mit einer modernen Einbauküche ausgestattet, die dem neuen Mieter ohne Ablöse zur Verfügung steht und bietet Platz für eine Essecke. Ein zusätzlicher Abstellraum bietet praktischen Stauraum für Haushaltsutensilien.

Das Schlafzimmer, ebenfalls mit eigenem Balkon, schafft eine ruhige Rückzugsmöglichkeit. Dank der zentralen Lage sind Einkaufsmöglichkeiten, Restaurants und öffentliche Verkehrsmittel bequem erreichbar. Diese Wohnung eignet sich ideal für Singles oder Paare, die ein komfortables Zuhause in zentraler Lage suchen.

Hinweis für Mietinteressenten:

Wir sind vom Vermieter dieser Immobilie mit der Vermittlung eines Mietvertrages beauftragt. Deshalb ist es uns gemäß § 17a Maklergesetz untersagt, mit Ihnen als Mietinteressent eine Provisionsvereinbarung zu schließen.

Das bedeutet für Sie: Wir sind ausschließlich im Auftrag des Verfügungsberechtigten und nicht als Doppelmakler tätig. Sie gehen bezüglich dieser Immobilie und Ihrer Mietabsicht mit uns KEIN Vertragsverhältnis ein und werden von uns diesbezüglich KEINE Rechnung erhalten

BITTE BEACHTEN SIE, DASS WIR AUFGRUND DER NACHWEISPFLICHT GEGENÜBER DEM EIGENTÜMER NUR ANFRAGEN MIT VOLLSTÄNDIGER ANGABE DES NAMENS UND DER ANSCHRIFT BEARBEITEN KÖNNEN - GERNE SENDEN WIR IHNEN EIN KOSTENLOSES DETAILANGEBOT MIT WEITEREN INFORMATIONEN ZU.

Die Angaben erfolgen aufgrund der Informationen und Unterlagen, die uns vom Eigentümer und/oder von Dritten zur Verfügung gestellt wurden und sind daher ohne Gewähr.

Noch nichts gefunden? Wir informieren Sie über geeignete Immobilienangebote noch vor allen anderen.

Legen Sie jetzt Ihren individuellen Suchagenten unter folgendem Link an. Wir schicken Ihnen passende Immobilien exklusiv vorab zu.

[Suchagent anlegen](https://remax-fit-am-immobilien.service.immo/registrieren/de) - <https://remax-fit-am-immobilien.service.immo/registrieren/de>

Der Immobilienmakler erklärt, dass er – entgegen dem in der Immobilienwirtschaft üblichen Geschäftsgebrauch des Doppelmaklers – einseitig nur für den Vermieter tätig ist.

Infrastruktur / Entfernungen

Gesundheit

Arzt <6.000m
Apotheke <500m
Krankenhaus <8.500m

Kinder & Schulen

Schule <500m
Kindergarten <1.500m

Nahversorgung

Supermarkt <500m
Bäckerei <1.500m
Einkaufszentrum <8.000m

Sonstige

Bank <500m
Geldautomat <1.500m
Post <7.500m
Polizei <7.500m

Verkehr

Bus <500m
Bahnhof <500m
Autobahnanschluss <10.000m
Flughafen <5.000m

Angaben Entfernung Luftlinie / Quelle: OpenStreetMap