

**Erstbezug: Hochwertige und barrierefrei erreichbare
Bürofläche in sehr guter Verkehrslage (M2)**



Dachterrasse

Objektnummer: 3040/1659

Eine Immobilie von FIT-am Immobilien GmbH REMAX Fit

Zahlen, Daten, Fakten

Art:	Büro / Praxis
Land:	Österreich
PLZ/Ort:	4715 Taufkirchen an der Trattnach
Baujahr:	2023
Zustand:	Erstbezug
Möbliert:	Voll
Nutzfläche:	108,10 m ²
Heizwärmebedarf:	B 25,00 kWh / m ² * a

Ihr Ansprechpartner

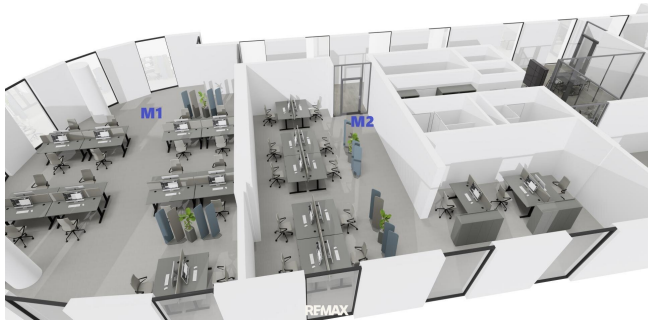
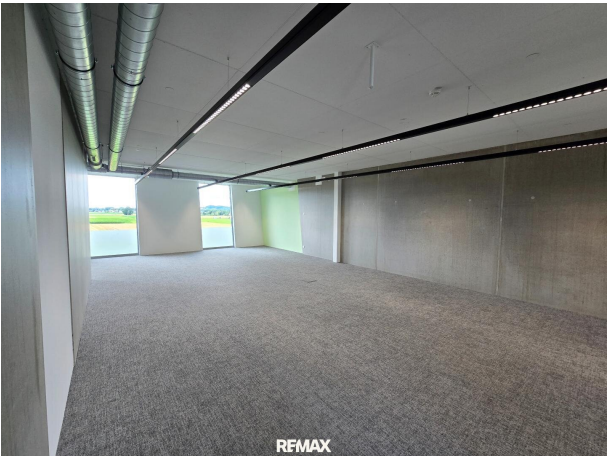


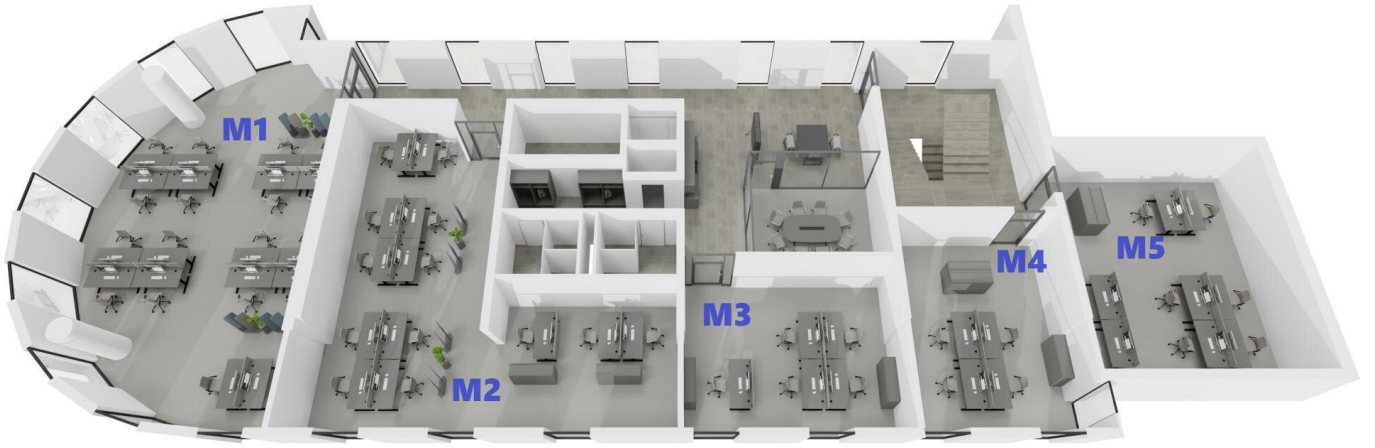
Katrin Penninger

FIT-am Immobilien GmbH REMAX Fit
Bubing 197
4782 St. Florian am Inn

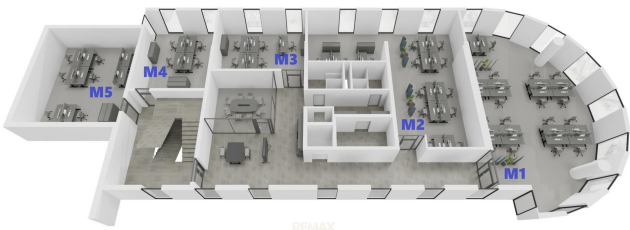
H +43 (0)676 954 73 85

Gerne stehe ich Ihnen für weitere Informationen oder einen Besichtigungstermin zur Verfügung.

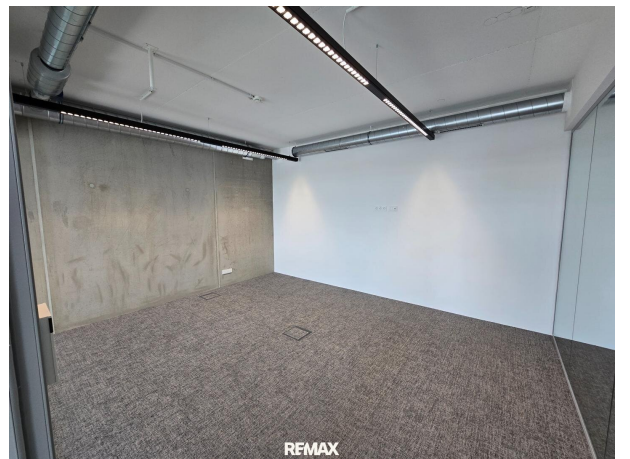




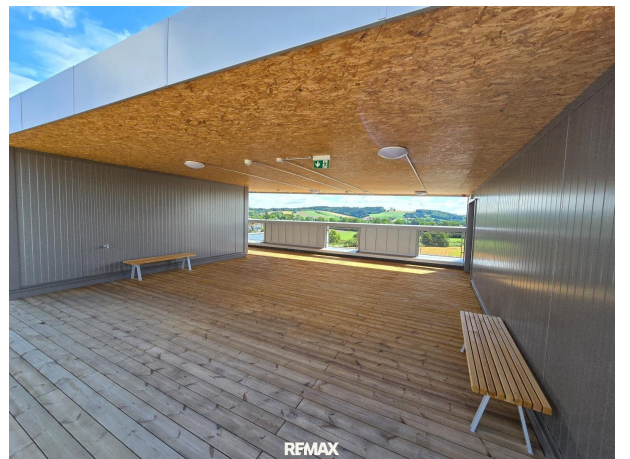
REMAX



REMAX



REMAX





Objektbeschreibung

Lage: Dieses Büro befindet sich in einem renommierten Gewerbekomplex, der eine erstklassige Lage in einer florierenden Geschäftsumgebung bietet. Es liegt in der Nähe von wichtigen Verkehrsadern und bietet eine ausgezeichnete Erreichbarkeit sowie eine Vielzahl von Annehmlichkeiten in der Umgebung.

Beschreibung des Büros:

Fläche: Das Büro erstreckt sich über eine großzügige Fläche von ca. 108 m², die perfekt für bereits etablierte Unternehmen geeignet ist, die expandieren möchten. Es bietet ausreichend Platz für verschiedene Abteilungen und Teams.

Möblierung: Das Büro kann auf Wunsch mit hochwertigen Möbeln ausgestattet werden.

Technische Ausstattung: Für die modernen Anforderungen eines Unternehmens ist das Büro mit einer erstklassigen technischen Ausstattung ausgestattet. Dazu gehören schnelles Internet, WLAN, Telefonanschlüsse und Steckdosen mit ausreichend Stromversorgung für elektronische Geräte.

Gemeinschaftsbereiche: Der Gewerbekomplex bietet auch attraktive Gemeinschaftsbereiche, die von den Mietern genutzt werden können. Dazu gehören Lounge-Bereiche für informelle Besprechungen, eine Kantine für Pausen und Networking-Events sowie Konferenzräume für größere Meetings oder Präsentationen. Im gleichen Stockwerk befindet sich außerdem eine voll ausgestattete Teeküche.

Dienstleistungen: Als Mieter dieses Büros profitieren Sie von verschiedenen Dienstleistungen, die Ihren Arbeitsalltag erleichtern. Dazu gehören ein Empfangs- und Postservice, Reinigungsdienste, Wartung, Kopierer, Drucker und technischer Support.

Im Pauschalpreis enthalten:

- * Gemeinschaftsflächen (Gartenbereich, WC's, etc.)
- * Parkplätze
- * Gemeinschaftsräume (Besprechungsraum mit TV)
- * Teeküche
- * Empfangsservice inkl. Postannahme
- * 24/7 Zutritt
- * Reinigung (1/Woche)
- * Betriebs- und Heizkosten, Strom, Internet
- * IT Support während der Bürozeiten
- * Dachterrasse
- * Parkanlage mit Teich

Dieses Büro bietet die ideale Arbeitsumgebung für ein aufstrebendes Unternehmen, das Wert auf Komfort, Funktionalität und Flexibilität legt. Mit seiner modernen Ausstattung und seiner erstklassigen Lage ist es die perfekte Basis, um erfolgreich zu wachsen und zu gedeihen.

BITTE BEACHTEN SIE, DASS WIR AUFGRUND DER NACHWEISPFLICHT GEGENÜBER DEM EIGENTÜMER NUR ANFRAGEN MIT VOLLSTÄNDIGER ANGABE DES NAMENS UND DER ANSCHRIFT BEARBEITEN KÖNNEN - GERNE SENDEN WIR IHNEN EIN KOSTENLOSES DETAILANGEBOT MIT WEITEREN INFORMATIONEN ZU.

Die Angaben erfolgen aufgrund der Informationen und Unterlagen, die uns vom Eigentümer und/oder von Dritten zur Verfügung gestellt wurden und sind daher ohne Gewähr.

Noch nichts gefunden? Wir informieren Sie über geeignete Immobilienangebote noch vor allen anderen.

Legen Sie jetzt Ihren individuellen Suchagenten unter folgendem Link an. Wir schicken Ihnen passende Immobilien exklusiv vorab zu.

[Suchagent anlegen](https://remax-fit-am-immobilien.service.immo/registrieren/de) - <https://remax-fit-am-immobilien.service.immo/registrieren/de>

Infrastruktur / Entfernungen

Gesundheit

Arzt <3.000m
Apotheke <3.500m
Krankenhaus <5.500m

Kinder & Schulen

Schule <500m
Kindergarten <3.500m

Nahversorgung

Supermarkt <3.000m
Bäckerei <2.500m
Einkaufszentrum <6.500m

Sonstige

Bank <500m
Geldautomat <3.000m
Post <6.000m
Polizei <6.500m

Verkehr

Bus <500m
Bahnhof <1.500m
Autobahnanschluss <8.000m
Flughafen <8.000m

Angaben Entfernung Luftlinie / Quelle: OpenStreetMap