

Vielseitige Bürofläche im Erdgeschoß in TOP-Lage



Titelbild

Objektnummer: 3040/2205

Eine Immobilie von FIT-am Immobilien GmbH REMAX Fit

Zahlen, Daten, Fakten

Art:	Halle / Lager / Produktion - Produktion
Land:	Österreich
PLZ/Ort:	4780 Schärding
Baujahr:	2008
Nutzfläche:	189,00 m ²
Heizwärmebedarf:	C 15,40 kWh / m ² * a
Kaltmiete (netto)	2.300,00 €
Kaltmiete	2.875,00 €
Betriebskosten:	555,00 €
USt.:	115,00 €
Provisionsangabe:	

3 Bruttomonatsmieten

Ihr Ansprechpartner

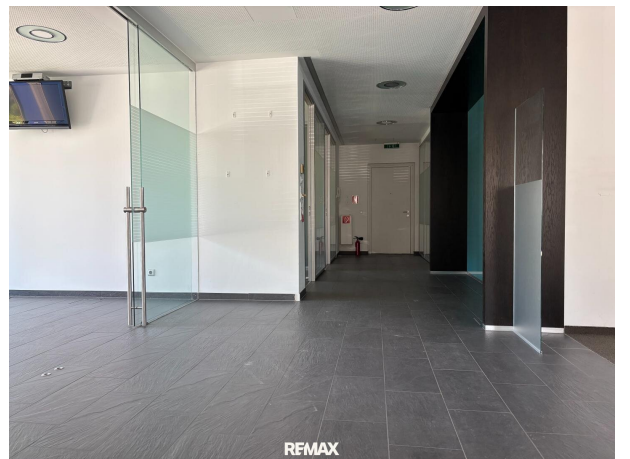
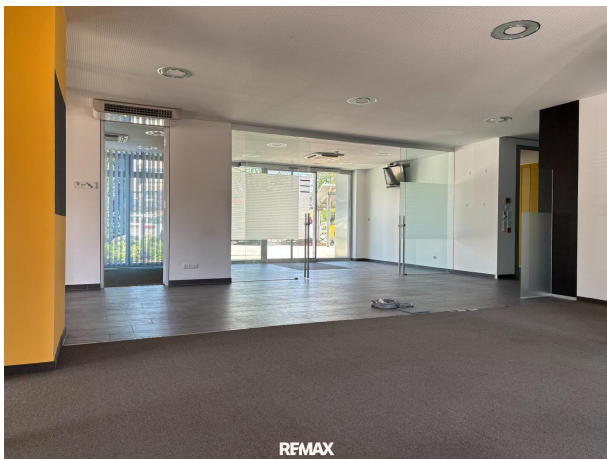


Mag. Alexander Hörmandinger

FIT-am Immobilien GmbH REMAX Fit
Linzer Tor 3
4780 Schärding

T +43 664 75 02 80 20
H +43 (0)664 75 02 80 20

Gerne stehe ich Ihnen für weitere Informationen oder einen Besichtigungstermin zur Verfügung.





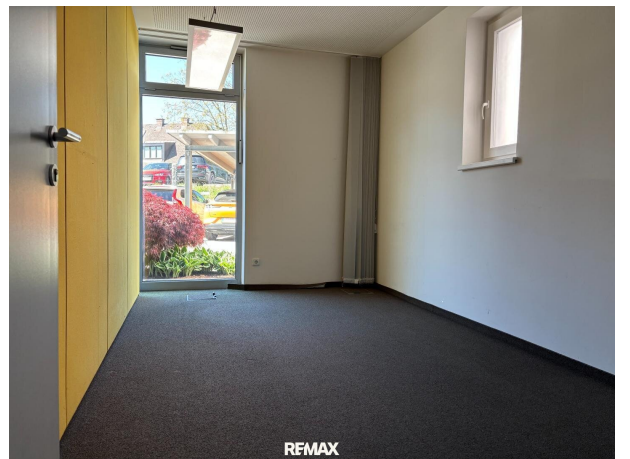
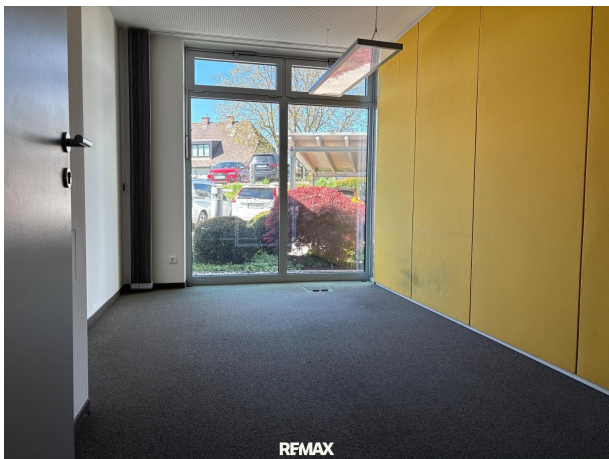
REMAX

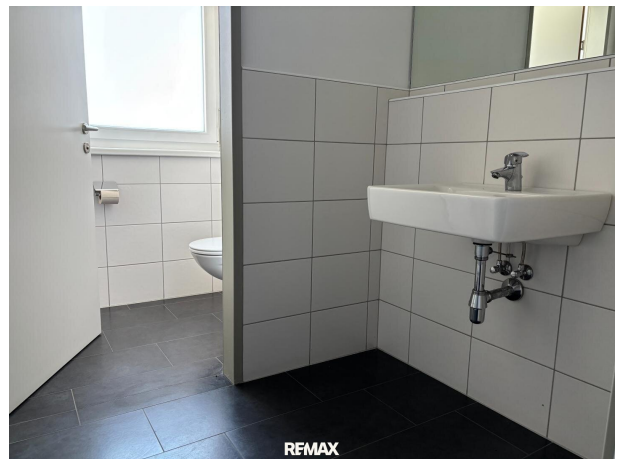
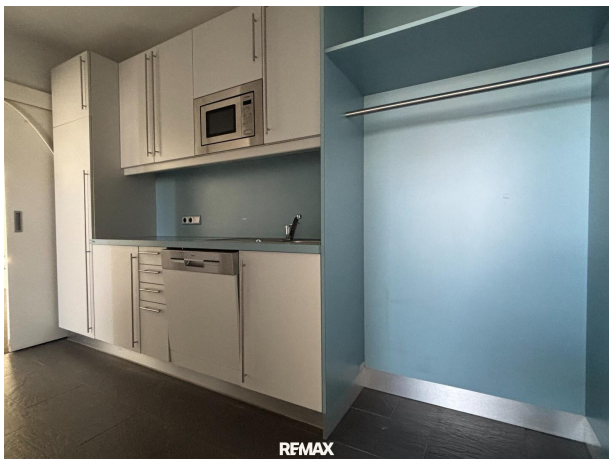


REMAX



REMAX







REMAX
Fit



Objektbeschreibung

Vielseitige Bürofläche im Erdgeschoß in TOP-Lage

Diese attraktive Bürofläche im Erdgeschoß überzeugt durch ihre durchdachte Raumaufteilung, den gepflegten Zustand und die vielseitigen Nutzungsmöglichkeiten. Auf rund 189 m² bietet das Objekt ideale Voraussetzungen für ein professionelles und repräsentatives Arbeitsumfeld.

Bereits beim Betreten empfängt Sie ein einladender Empfangsbereich, der Kunden und Geschäftspartnern einen angenehmen ersten Eindruck vermittelt. Das großzügige Großraumbüro sowie fünf separate Büroräume ermöglichen sowohl kommunikatives Arbeiten im Team als auch konzentriertes, ruhiges Arbeiten. Ergänzt wird das Raumangebot durch zwei praktische Nebenräume, eine funktionale Teeküche sowie jeweils ein Damen- und Herren-WC.

Die Bürofläche befindet sich in einem sehr gepflegten Zustand und lässt sich flexibel an individuelle Anforderungen und Nutzungskonzepte anpassen. Beheizt wird die Einheit mittels effizienter Gas-Zentralheizung, was für ein angenehmes Raumklima sorgt.

Ein weiterer Pluspunkt sind die fünf direkt vor dem Gebäude gelegenen Parkplätze, die sowohl Mitarbeitern als auch Kunden bequem zur Verfügung stehen und den täglichen Ablauf erleichtern.

Die ausgezeichnete Lage garantiert eine hohe Frequenz, gute Sichtbarkeit sowie eine optimale Erreichbarkeit – ideale Voraussetzungen für Unternehmen, die Wert auf Präsenz und Zugänglichkeit legen.

Die Räumlichkeiten sind ab sofort verfügbar und eignen sich hervorragend für unterschiedlichste Nutzungen, wie etwa Büro oder Agentur, Bankfiliale, Praxis, Therapie- und Gesundheitsdienstleistungen, Beratungs- und Dienstleistungsunternehmen, Studio, Schauraum oder Ausstellungsfläche.

BITTE BEACHTEN SIE, DASS WIR AUFGRUND DER NACHWEISPFLICHT GEGENÜBER DEM EIGENTÜMER NUR ANFRAGEN MIT VOLLSTÄNDIGER ANGABE DES NAMENS UND DER ANSCHRIFT BEARBEITEN KÖNNEN - GERNE SENDEN WIR IHNEN EIN KOSTENLOSES DETAILANGEBOT MIT WEITEREN INFORMATIONEN ZU.

Die Angaben erfolgen aufgrund der Informationen und Unterlagen, die uns vom Eigentümer und/oder von Dritten zur Verfügung gestellt wurden und sind daher ohne Gewähr.

Noch nichts gefunden? Wir informieren Sie über geeignete Immobilienangebote noch vor allen anderen.

Legen Sie jetzt Ihren individuellen Suchagenten unter folgendem Link an. Wir schicken Ihnen passende Immobilien exklusiv vorab zu.

[Suchagent anlegen](https://remax-fit-am-immobilien.service.immo/registrieren/de) - <https://remax-fit-am-immobilien.service.immo/registrieren/de>

Infrastruktur / Entfernungen

Gesundheit

Arzt <500m
Apotheke <500m
Klinik <4.500m
Krankenhaus <1.000m

Kinder & Schulen

Schule <500m
Kindergarten <2.500m

Nahversorgung

Supermarkt <500m
Bäckerei <500m

Sonstige

Bank <500m
Geldautomat <500m
Polizei <5.500m
Post <500m

Verkehr

Bus <500m
Autobahnanschluss <1.500m
Bahnhof <1.000m
Flughafen <6.500m

Angaben Entfernung Luftlinie / Quelle: OpenStreetMap