

2-Zimmer Wohnung nahe Dorfplatz



Küche

Objektnummer: 3040/2199

Eine Immobilie von FIT-am Immobilien GmbH REMAX Fit

Zahlen, Daten, Fakten

Art:	Wohnung
Land:	Österreich
PLZ/Ort:	4751 Dorf an der Pram
Zustand:	Gepflegt
Wohnfläche:	40,00 m ²
Zimmer:	2
Bäder:	1
WC:	1
Stellplätze:	1
Heizwärmebedarf:	C 70,00 kWh / m ² * a
Gesamtmiete	556,15 €
Kaltmiete (netto)	378,96 €
Kaltmiete	471,21 €
Betriebskosten:	92,25 €
Heizkosten:	30,88 €
USt.:	54,06 €
Provisionsangabe:	

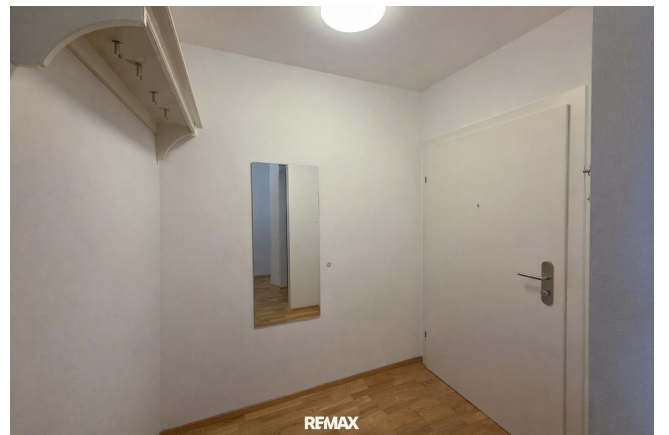
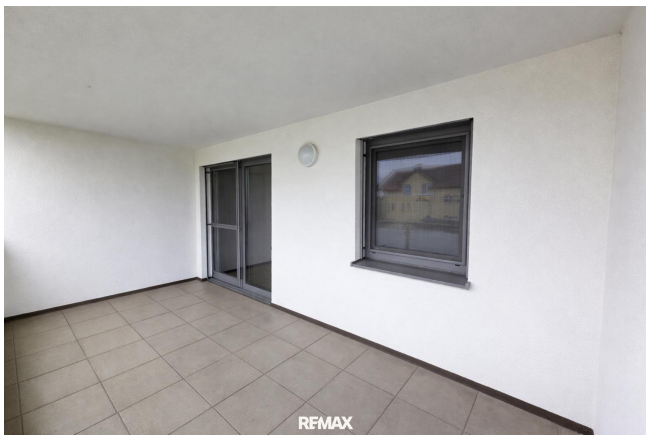
Provision bezahlt der Abgeber.

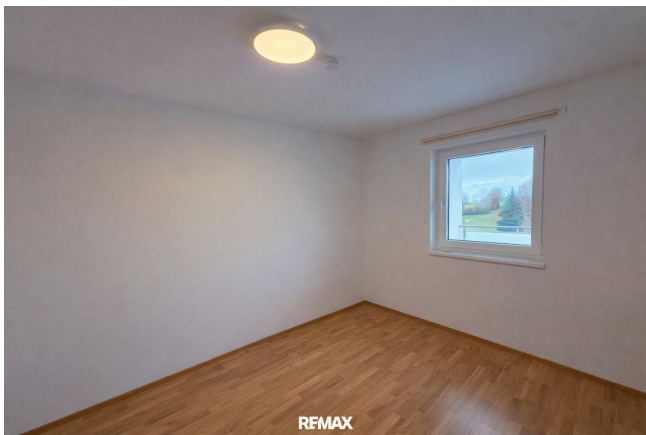
Ihr Ansprechpartner



Katrin Penninger

FIT-am Immobilien GmbH REMAX Fit
Bubing 197
4782 St. Florian am Inn





Objektbeschreibung

Diese attraktive Mietwohnung mit einer Wohnfläche von ca. 40 m² befindet sich in zentraler Lage von Dorf an der Pram und überzeugt durch ihre durchdachte Raumaufteilung sowie ihre gemütliche Atmosphäre.

Die Wohnung teilt sich wie folgt auf:

Ein einladender Vorraum führt in den offenen Wohn-, Ess- und Kochbereich, der mit einer modernen Einbauküche ausgestattet ist und direkten Zugang zur Loggia bietet – ideal zum Entspannen im Freien.

Das Schlafzimmer bietet ausreichend Platz für ein Doppelbett und Stauraum.

Das Badezimmer verfügt über eine Dusche und ein WC und ist modern gestaltet.

Zur Wohnung gehören außerdem ein Kellerabteil sowie ein KFZ-Abstellplatz, die zusätzlichen Komfort bieten.

Dank der zentralen Lage mitten in Dorf an der Pram sind Einkaufsmöglichkeiten, öffentliche Verkehrsmittel und Freizeiteinrichtungen bequem zu Fuß erreichbar. Die Wohnung eignet sich ideal für Singles oder Paare, die ruhiges Wohnen mit guter Infrastruktur verbinden möchten.

Bitte beachten Sie, dass wir aus Nachweispflicht gegenüber dem Eigentümer nur Anfragen mit vollständigem Namen und Anschrift bearbeiten können. Gerne senden wir Ihnen ein kostenloses Detailangebot zu. Alle Angaben basieren auf Informationen des Eigentümers bzw. Dritter und erfolgen ohne Gewähr.

Noch nichts gefunden? Wir informieren Sie über geeignete Immobilienangebote noch vor allen anderen.

Legen Sie jetzt Ihren individuellen Suchagenten unter folgendem Link an. Wir schicken Ihnen passende Immobilien exklusiv vorab zu.

[Suchagent anlegen](https://remax-fit-am-immobilien.service.immo/registrieren/de) - <https://remax-fit-am-immobilien.service.immo/registrieren/de>

Der Immobilienmakler erklärt, dass er – entgegen dem in der Immobilienwirtschaft üblichen Geschäftsgebrauch des Doppelmaklers – einseitig nur für den Vermieter tätig ist.

Infrastruktur / Entfernungen

Gesundheit

Arzt <3.500m

Apotheke <3.500m

Kinder & Schulen

Schule <500m

Kindergarten <3.000m

Nahversorgung

Supermarkt <3.000m

Bäckerei <3.000m

Sonstige

Bank <3.000m

Geldautomat <3.000m

Post <3.000m

Polizei <3.000m

Verkehr

Bus <500m

Bahnhof <1.500m

Autobahnanschluss <7.500m

Flughafen <8.000m

Angaben Entfernung Luftlinie / Quelle: OpenStreetMap