

Künstlerhaus Stauber - Landleben im Bauhausstil



REMAX

1_Titelbild

Objektnummer: 3040/2210

Eine Immobilie von FIT-am Immobilien GmbH REMAX Fit

Zahlen, Daten, Fakten

Art:	Haus - Einfamilienhaus
Land:	Österreich
PLZ/Ort:	4785 Freinberg
Baujahr:	1964
Zustand:	Gepflegt
Möbliert:	Teil
Wohnfläche:	238,00 m ²
Nutzfläche:	296,00 m ²
Bäder:	2
WC:	3
Balkone:	1
Terrassen:	1
Stellplätze:	3
Heizwärmebedarf:	G 326,20 kWh / m ² * a
Kaufpreis:	579.000,00 €
Provisionsangabe:	

3% des Kaufpreises zzgl. 20% USt.

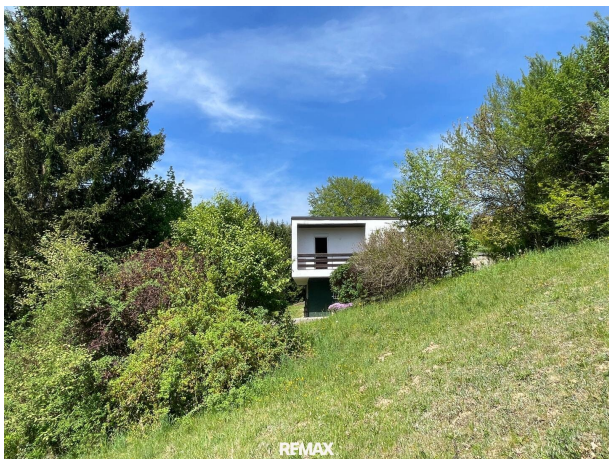
Ihr Ansprechpartner



Mag. Doris Jobst

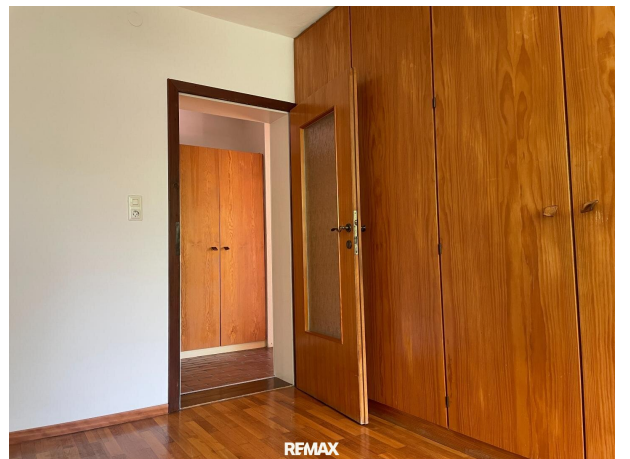
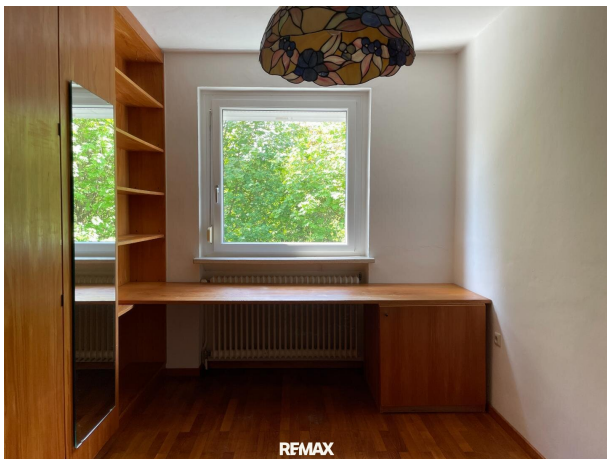
FIT-am Immobilien GmbH REMAX Fit
Linzer Tor 3
4780 Schärding



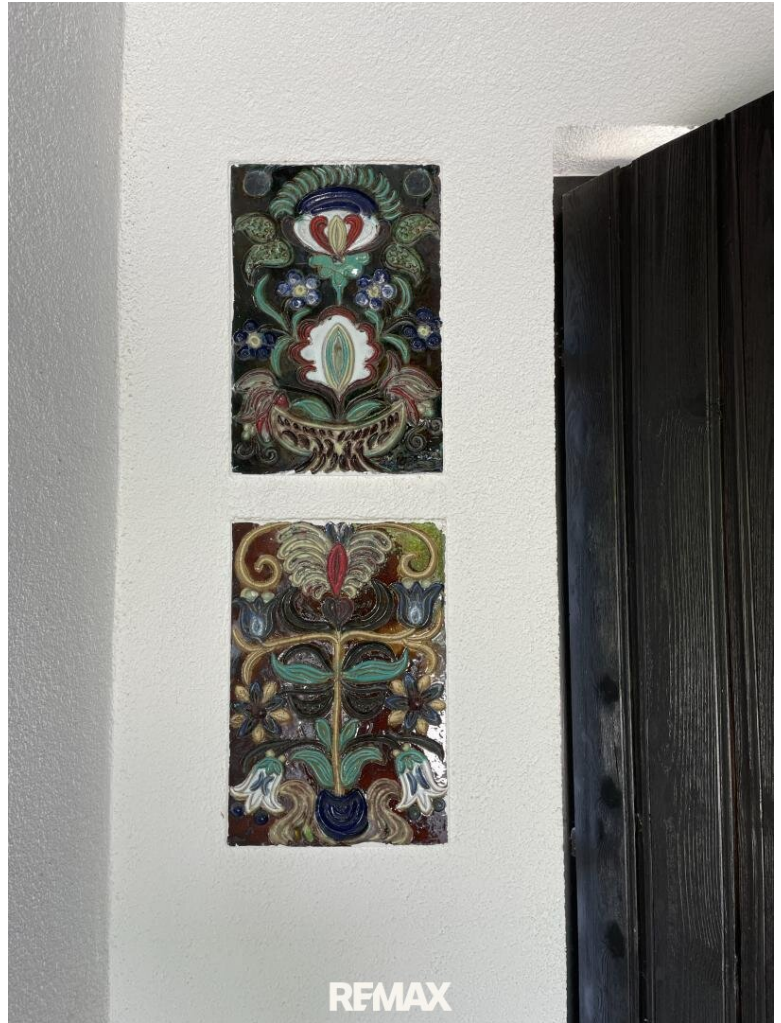


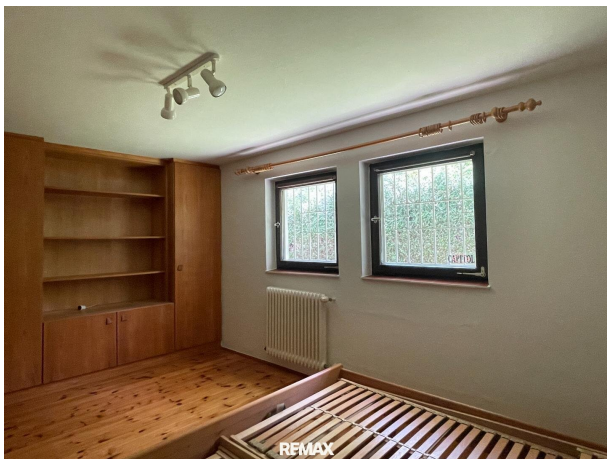


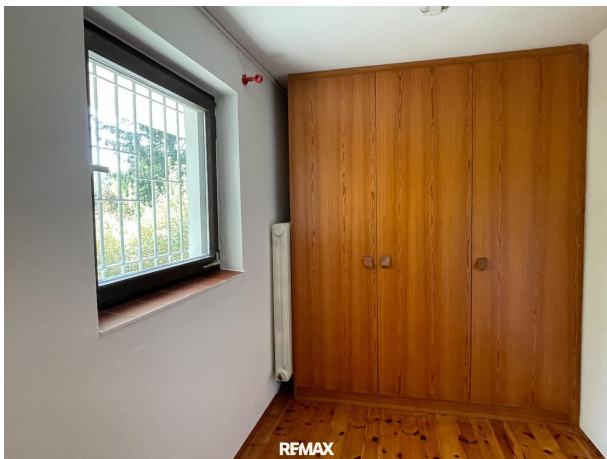






















REMAX

Exposition, nicht maßstäblich

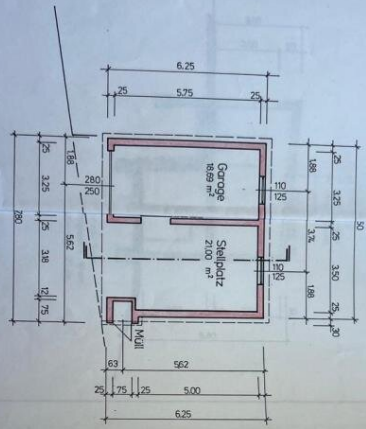


REMAX

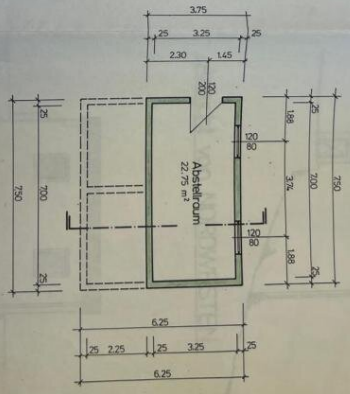


REMAX

ERDGESCHOSS



UNTERGESCHOSS



REMAX

Objektbeschreibung

Architektur, Kunst und Landleben

Das Künstlerhaus Stauber in Freinberg präsentiert sich als ein besonderer Ort, an dem Kunst und Architektur eine enge Verbindung eingehen. In ruhiger, ländlicher Lage und zugleich in unmittelbarer Nähe zu Passau gelegen, vereint das Anwesen Rückzug, Inspiration und kulturelle Offenheit.

Das Gebäude selbst orientiert sich formal am klaren, reduzierten Ausdruck des Bauhausstils: kubische Formen, eine funktionale Struktur und eine zeitlose, elegante Ästhetik prägen das Erscheinungsbild. Besonders hervorzuheben ist die künstlerisch gestaltete Fassade, in die ausgewählte Werke der Künstlerfamilie Stauber dauerhaft, aber dezent im Erscheinungsbild, integriert sind - wie etwa die Friedenstaube, der König und die Eule. Diese Verbindung von Baukörper und Kunst setzt sich auch im Inneren fort, wo weitere Arbeiten dem Haus eine unverwechselbare Identität verleihen.

Das Haupthaus wird ergänzt durch das ehemalige Atelier des Künstlers und dem Ausstellungshaus mit Garage. Die großzügigen, lichtdurchfluteten Räume bieten ideale Bedingungen für kreatives Arbeiten. Die Übergänge zwischen Wohnraum, Schaffensort und Ausstellungsfläche sind fließend und spiegeln den lebendigen Charakter der Liegenschaft wider. Die flexible Raumstruktur bildet eine inspirierende Grundlage für unterschiedlichste Visionen. Exklusive Wohnraumnutzung, repräsentativer Firmensitz, Seminar- oder Workshophaus, Rückzugsort für kreative Berufe oder Praxisräume, mit der vorhandenen architektonischen Qualität lassen sich viele Ideen verwirklichen. Für Gäste und Kunden wären ausreichend Parkmöglichkeiten vorhanden.

Eingebettet in einen gewachsenen Garten mit altem Baumbestand entfaltet das Anwesen eine besondere Atmosphäre der Ruhe und Geborgenheit. Der geschützte Innenhofcharakter sowie die uneinsehbare Lage schaffen einen intimen Raum, der Konzentration und Entfaltung begünstigt. Natur und Architektur treten hier in einen sensiblen Dialog, der das Gesamterlebnis prägt.

Das Künstlerhaus Stauber ist damit weit mehr als ein Gebäude – es ist ein inspirierender Ort, in dem Kunst sichtbar gelebt wurde - eingebettet in eine qualitätsvolle Architektur und eine reizvolle, naturnahe Umgebung, nicht unweit von Passau entfernt, mit einem vielfältigen Kultur- und Freizeitangebot.

Fakten und Daten:

1967 Haupthaus

1984 Atelier

1991 Garage und Ausstellungsraum

2000 Dachsanierung

2000 Ölheizung
2002 Fenster
2025 Elektrokasten

Ich freue mich, Sie durch dieses besondere Haus führen zu dürfen.

Bitte beachten Sie, dass wir aus Nachweispflicht gegenüber dem Eigentümer nur Anfragen mit vollständigem Namen und Anschrift bearbeiten können. Gerne senden wir Ihnen ein kostenloses Detailangebot zu. Alle Angaben basieren auf Informationen des Eigentümers bzw. Dritter und erfolgen ohne Gewähr.

Noch nichts gefunden? Wir informieren Sie über geeignete Immobilienangebote noch vor allen anderen.

Legen Sie jetzt Ihren individuellen Suchagenten unter folgendem Link an. Wir schicken Ihnen passende Immobilien exklusiv vorab zu.

[Suchagent anlegen](https://remax-fit-am-immobilien.service.immo/registrieren/de) - <https://remax-fit-am-immobilien.service.immo/registrieren/de>

Infrastruktur / Entfernungen

Gesundheit

Arzt <2.500m
Apotheke <3.500m
Krankenhaus <5.000m
Klinik <3.500m

Kinder & Schulen

Schule <3.500m
Kindergarten <3.500m
Universität <4.500m
Höhere Schule <4.500m

Nahversorgung

Bäckerei <2.000m
Supermarkt <3.500m
Einkaufszentrum <4.500m

Sonstige

Bank <2.500m
Geldautomat <3.500m
Polizei <3.500m
Post <4.500m

Verkehr

Bus <500m

Bahnhof <3.500m

Angaben Entfernung Luftlinie / Quelle: OpenStreetMap