

## Moderne 2-Zimmer-Wohnung mit Parkplatz in Bad Schallerbach



1\_Wohnzimmer

**Objektnummer: 3040/2170**

**Eine Immobilie von FIT-am Immobilien GmbH REMAX Fit**

## Zahlen, Daten, Fakten

<b>Art:</b>	Wohnung
<b>Land:</b>	Österreich
<b>PLZ/Ort:</b>	4701 Bad Schallerbach
<b>Baujahr:</b>	1991
<b>Wohnfläche:</b>	60,00 m <sup>2</sup>
<b>Zimmer:</b>	2
<b>Bäder:</b>	1
<b>WC:</b>	1
<b>Balkone:</b>	1
<b>Stellplätze:</b>	1
<b>Keller:</b>	2,88 m <sup>2</sup>
<b>Heizwärmebedarf:</b>	<b>C</b> 58,00 kWh / m <sup>2</sup> * a
<b>Gesamtmiete</b>	898,00 €
<b>Kaltmiete (netto)</b>	610,00 €
<b>Kaltmiete</b>	760,00 €
<b>Betriebskosten:</b>	150,00 €
<b>Heizkosten:</b>	50,00 €
<b>USt.:</b>	88,00 €
<b>Provisionsangabe:</b>	

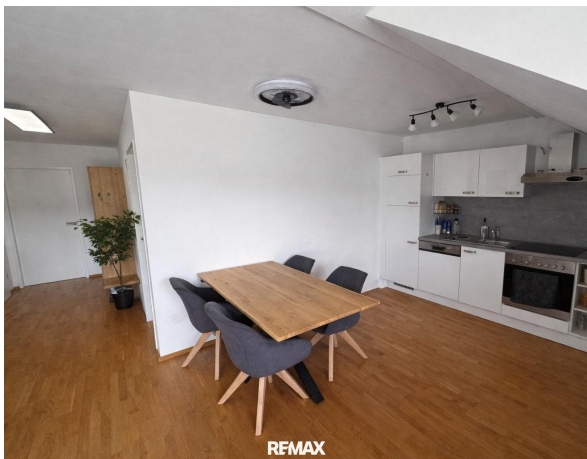
Provision bezahlt der Abgeber.

## Ihr Ansprechpartner



**Juliane Kerschberger, BA**

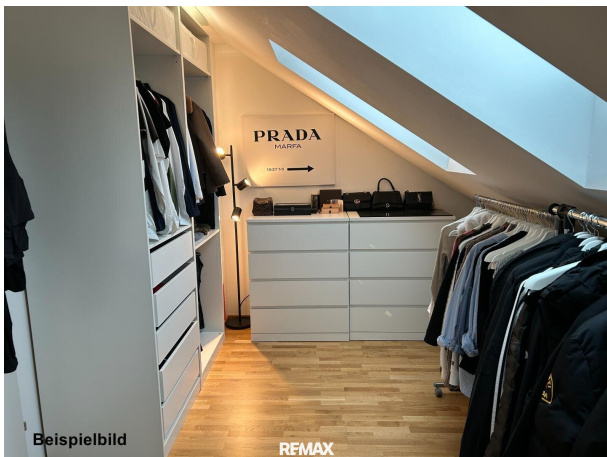
FIT-am Immobilien GmbH REMAX Fit





Beispielbild

REMAX

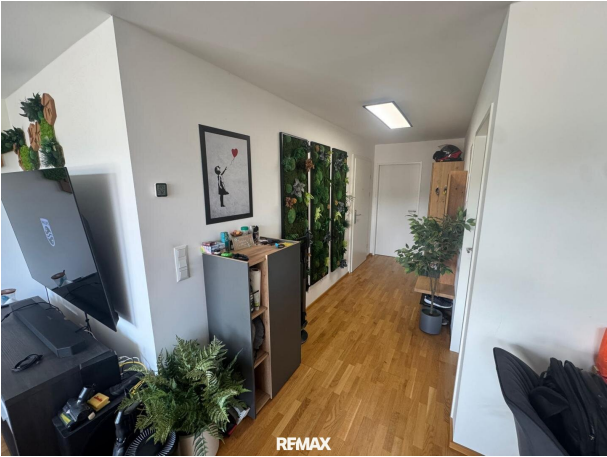


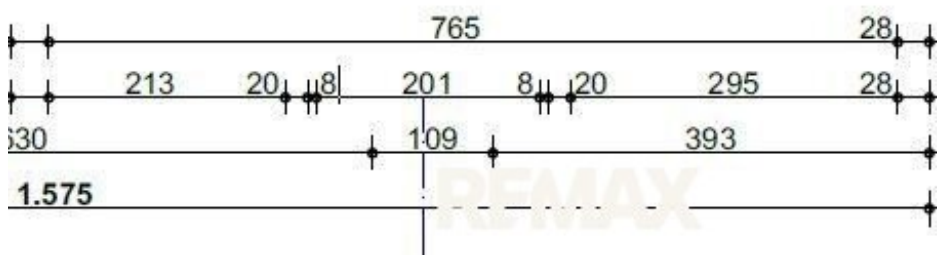
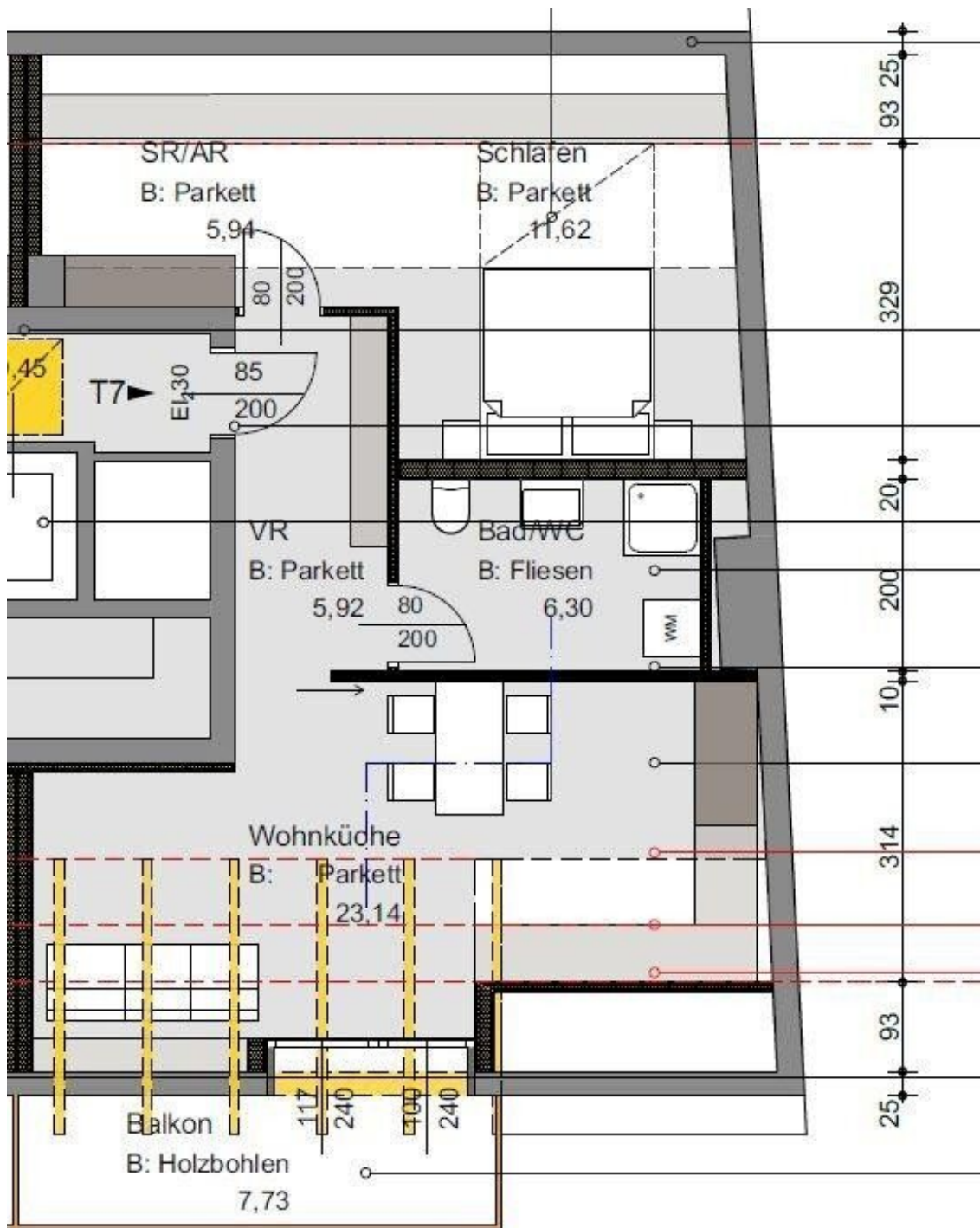
Beispielbild

REMAX



REMAX





REMAX

## Objektbeschreibung

Moderne 2-Zimmer-Wohnung mit Parkplatz in Bad Schallerbach

Diese attraktive, ca. 60 m<sup>2</sup> große Mietwohnung befindet sich in zentraler Lage in Bad Schallerbach im 2. Stock und überzeugt durch eine durchdachte Raumaufteilung sowie moderne Ausstattung. Die Wohnung eignet sich ideal für Singles oder Paare. Die Wohnung ist ab dem 01.05.2026 verfügbar.

### Raumaufteilung

- Vorraum
- Badezimmer inklusive WC und Waschmaschinenanschluss
- Heller Küchen-, Wohn- und Essbereich
- Schlafzimmer
- Balkon

### Ausstattung & Highlights

- Moderne Einbauküche im Mietpreis inkludiert
- Praktischer Abstellraum für zusätzlichen Stauraum
- Lift im Haus
- Fix zugeordneter Parkplatz
- Helle, freundliche Wohnräume

Beheizt wird die Wohnung mittels einer Fußbodenheizung über die zentrale Gasheizung.

Infrastrukturelle Einrichtungen wie Kindergarten, Schulen, Banken, Arzt und Supermärkte sind binnen weniger Minuten zu Fuß erreichbar.

Am Ort führen die Bundesstraßen 134 und 137 vorbei, Bus- und Bahnverbindung nach Wels, Grieskirchen und Linz, die Innkreisautobahn ist binnen weniger Minuten erreichbar.

Sollten wir Ihr Interesse geweckt haben, zögern Sie nicht lange und vereinbaren Sie noch heute einen Besichtigungstermin!

Kaution: € 2.697,-

### Bad Schallerbach Card:

Jeder/Jede in Bad Schallerbach mit Hauptwohnsitz gemeldete Bewohner (in) ab 6 Jahren erhält die kostenlose Bad Schallerbach-Card mit Funktion Kundenkarte.

Bitte beachten Sie, dass wir aus Nachweispflicht gegenüber dem Eigentümer nur Anfragen mit vollständigem Namen und Anschrift bearbeiten können. Gerne senden wir Ihnen ein kostenloses Detailangebot zu. Alle Angaben basieren auf Informationen des Eigentümers bzw. Dritter und erfolgen ohne Gewähr.

**Noch nichts gefunden? Wir informieren Sie über geeignete Immobilienangebote noch vor allen anderen.**

Legen Sie jetzt Ihren individuellen Suchagenten unter folgendem Link an. Wir schicken Ihnen passende Immobilien exklusiv vorab zu.

[Suchagent anlegen](https://remax-fit-am-immobilien.service.immo/registrieren/de) - <https://remax-fit-am-immobilien.service.immo/registrieren/de>

Der Immobilienmakler erklärt, dass er – entgegen dem in der Immobilienwirtschaft üblichen Geschäftsgebrauch des Doppelmaklers – einseitig nur für den Vermieter tätig ist.

## **Infrastruktur / Entfernungen**

### **Gesundheit**

Arzt <500m

Apotheke <500m

Krankenhaus <500m

### **Kinder & Schulen**

Schule <500m

Kindergarten <500m

### **Nahversorgung**

Supermarkt <500m

Bäckerei <500m

Einkaufszentrum <7.000m

### **Sonstige**

Bank <500m

Geldautomat <500m

Post <500m

Polizei <500m

### **Verkehr**

Bus <500m

Bahnhof <500m

Autobahnanschluss <5.000m

Angaben Entfernung Luftlinie / Quelle: OpenStreetMap