

Baugrund ohne Bauzwang in Grieskirchen



00_Titelbild

Objektnummer: 3040/2154

Eine Immobilie von FIT-am Immobilien GmbH REMAX Fit

Zahlen, Daten, Fakten

Art:	Grundstück - Baugrund Eigenheim
Land:	Österreich
PLZ/Ort:	4710 Grieskirchen
Kaufpreis:	149.000,00 €
Provisionsangabe:	

3% des Kaufpreises zzgl. 20% USt.

Ihr Ansprechpartner



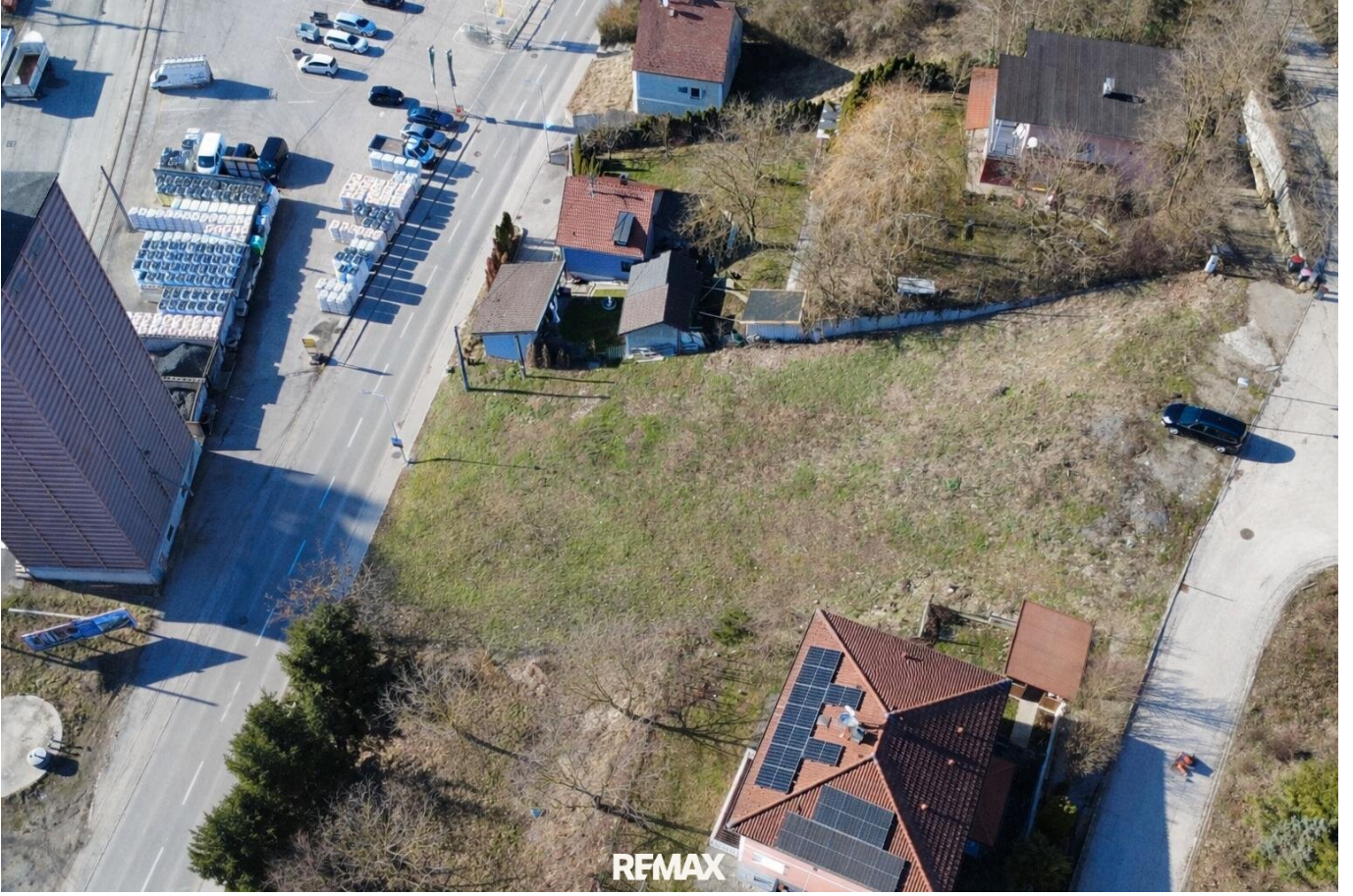
Juliane Kerschberger, BA

FIT-am Immobilien GmbH REMAX Fit
Tolleterau 172/2
4710 St. Georgen bei Grieskirchen

T +43 650 44 59 343

H +43 650 44 59 343

Gerne stehe ich Ihnen für weitere Informationen oder einen Besichtigungstermin zur Verfügung.



Objektbeschreibung

Baugrund ohne Bauzwang in Grieskirchen

Zum Verkauf steht ein attraktives Baugrundstück mit einer Fläche von 1.312 m² am ruhigen Stadtrand von Grieskirchen.

Das Grundstück überzeugt durch seine angenehme Lage, großzügige Dimension und vielseitige Bebauungsmöglichkeiten. Besonders hervorzuheben ist, dass kein Bauzwang besteht – Sie entscheiden selbst, wann und wie Sie Ihr Bauvorhaben realisieren möchten.

Die Liegenschaft ist voll aufgeschlossen, sämtliche Anschlüsse (Kanal, Wasser, Strom, Glasfaser etc.) sind vorhanden bzw. vorbereitet.

Eckdaten

- Grundstücksfläche: 1.312 m²
- Widmung: Bauland (laut gültigem Flächenwidmungsplan)
- Kein Bauzwang
- Voll aufgeschlossen

Hinweis zur Aufschließung

Für das Grundstück besteht eine Ausnahmegewilligung vom Aufschließungsbeitrag (Verkehrsflächenbeitrag).

Während dieser aufrechten Regelung sind derzeit keine entsprechenden Beiträge zu entrichten.

Eine vorzeitige Aufhebung ist auf Antrag möglich.

Details zu den rechtlichen Rahmenbedingungen sowie zu allfälligen Kosten übermitteln wir gerne auf schriftliche Anfrage.

Lagebeschreibung

Das Grundstück befindet sich in angenehmer Randlage von Grieskirchen, eingebettet in eine gewachsene Wohnumgebung mit viel Grünfläche.

Grieskirchen bietet eine ausgezeichnete Infrastruktur mit: Einkaufsmöglichkeiten, Schulen und Kindergärten, Ärzten und Apotheken, Gastronomie und Cafés und Sport- und Freizeitangeboten

Durch die gute Verkehrsanbindung sind umliegende Städte rasch erreichbar.

Gerne können Sie online, telefonisch oder per Mail einen individuellen Besichtigungstermin vereinbaren!

Bitte beachten Sie, dass wir aus Nachweispflicht gegenüber dem Eigentümer nur Anfragen mit vollständigem Namen und Anschrift bearbeiten können. Gerne senden wir Ihnen ein

kostenloses Detailangebot zu. Alle Angaben basieren auf Informationen des Eigentümers bzw. Dritter und erfolgen ohne Gewähr.

Noch nichts gefunden? Wir informieren Sie über geeignete Immobilienangebote noch vor allen anderen.

Legen Sie jetzt Ihren individuellen Suchagenten unter folgendem Link an. Wir schicken Ihnen passende Immobilien exklusiv vorab zu.

[Suchagent anlegen](https://remax-fit-am-immobilien.service.immo/registrieren/de) - <https://remax-fit-am-immobilien.service.immo/registrieren/de>

Infrastruktur / Entfernungen

Gesundheit

Arzt <1.500m
Apotheke <1.000m
Krankenhaus <2.000m

Kinder & Schulen

Schule <1.000m
Kindergarten <500m

Nahversorgung

Supermarkt <1.000m
Bäckerei <1.000m
Einkaufszentrum <1.500m

Sonstige

Bank <1.500m
Geldautomat <1.500m
Post <1.500m
Polizei <1.500m

Verkehr

Bus <500m
Bahnhof <500m
Autobahnanschluss <6.000m

Angaben Entfernung Luftlinie / Quelle: OpenStreetMap