

Perfekt für Singles oder Anleger - moderne Wohnung in Gallspach



1_Wohnbereich

Objektnummer: 3040/2149

Eine Immobilie von FIT-am Immobilien GmbH REMAX Fit

Zahlen, Daten, Fakten

Art:	Wohnung
Land:	Österreich
PLZ/Ort:	4713 Gallspach
Baujahr:	1950
Wohnfläche:	40,92 m ²
Zimmer:	2
Bäder:	1
WC:	1
Stellplätze:	2
Heizwärmebedarf:	C 67,90 kWh / m ² * a
Kaufpreis:	119.000,00 €
Betriebskosten:	147,37 €
Heizkosten:	49,17 €
USt.:	28,61 €
Provisionsangabe:	

3% des Kaufpreises zzgl. 20% USt.

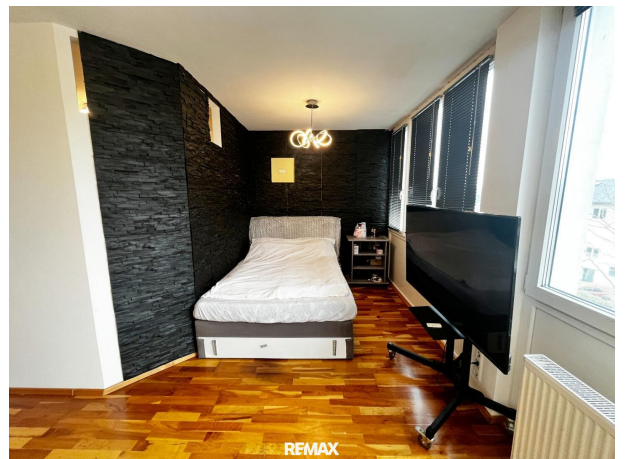
Ihr Ansprechpartner



Juliane Kerschberger, BA

FIT-am Immobilien GmbH REMAX Fit
Tolleterau 172/2
4710 St. Georgen bei Grieskirchen

T +43 650 44 59 343







Exemplar, nicht maßstäblich

Objektbeschreibung

Perfekt für Singles oder Anleger - moderne Wohnung in Gallspach

Diese moderne und bestens aufgeteilte Wohnung mit einer Wohnfläche von 40,92 m² befindet sich im 2. Obergeschoss eines gepflegten Wohngebäudes in 4713 Gallspach. Das Haus wurde im Jahr 2012 umfassend saniert und präsentiert sich in einem zeitgemäßen, sehr guten Zustand.

Die Wohnung überzeugt durch eine durchdachte Raumaufteilung und bietet folgende Räume:

- Vorraum
- Küche
- Badezimmer inkl. WC und Waschmaschinenanschluss
- Helles Wohn-/Esszimmer
- Gemütliches Schlafzimmer

Die moderne Ausstattung sowie die optimale Nutzung der Wohnfläche schaffen eine angenehme Wohnatmosphäre.

Ein weiterer Pluspunkt ist die nachhaltige und energieeffiziente Beheizung mittels Wärmepumpe, die sowohl ökologisch als auch wirtschaftlich überzeugt.

Zusätzliche Highlights der Immobilie:

- Zwei zugeordnete Parkplätze
- Gemeinschaftsgarten zur Mitbenutzung
- Ruhige Wohnlage
- Saniertes Gebäude (2012)
- Moderne Bau- und Ausstattungsqualität

Die Lage in Gallspach zeichnet sich besonders durch ihre angenehme Ruhe aus und bietet dennoch eine gute Infrastruktur mit kurzen Wegen zu Nahversorgern und Einrichtungen des täglichen Bedarfs.

Diese Wohnung eignet sich ideal für Singles oder Anleger, die Wert auf eine moderne Ausstattung, praktische Raumaufteilung und eine ruhige Wohnlage legen.

Vereinbaren Sie jetzt Ihren individuellen Besichtigungstermin!

Bitte beachten Sie, dass wir aus Nachweispflicht gegenüber dem Eigentümer nur Anfragen mit vollständigem Namen und Anschrift bearbeiten können. Gerne senden wir Ihnen ein kostenloses Detailangebot zu. Alle Angaben basieren auf Informationen des Eigentümers bzw.

Dritter und erfolgen ohne Gewähr.

Noch nichts gefunden? Wir informieren Sie über geeignete Immobilienangebote noch vor allen anderen.

Legen Sie jetzt Ihren individuellen Suchagenten unter folgendem Link an. Wir schicken Ihnen passende Immobilien exklusiv vorab zu.

[Suchagent anlegen](https://remax-fit-am-immobilien.service.immo/registrieren/de) - <https://remax-fit-am-immobilien.service.immo/registrieren/de>

Infrastruktur / Entfernungen

Gesundheit

Arzt <3.500m
Apotheke <500m
Krankenhaus <500m

Kinder & Schulen

Schule <500m
Kindergarten <2.500m

Nahversorgung

Supermarkt <500m
Bäckerei <1.000m
Einkaufszentrum <3.500m

Sonstige

Bank <500m
Geldautomat <500m
Post <3.500m
Polizei <3.500m

Verkehr

Bus <500m
Bahnhof <3.500m
Autobahnanschluss <3.500m

Angaben Entfernung Luftlinie / Quelle: OpenStreetMap