

## 2-Zimmer-Mietwohnung in Bad Schallerbach



1\_Küche

**Objektnummer: 3040/2089**

**Eine Immobilie von FIT-am Immobilien GmbH REMAX Fit**

## Zahlen, Daten, Fakten

<b>Art:</b>	Wohnung
<b>Land:</b>	Österreich
<b>PLZ/Ort:</b>	4701 Bad Schallerbach
<b>Baujahr:</b>	1998
<b>Möbliert:</b>	Teil
<b>Wohnfläche:</b>	60,00 m <sup>2</sup>
<b>Zimmer:</b>	2
<b>Bäder:</b>	1
<b>WC:</b>	1
<b>Stellplätze:</b>	1
<b>Gesamtmiete</b>	790,00 €
<b>Kaltmiete (netto)</b>	527,27 €
<b>Kaltmiete</b>	702,27 €
<b>Betriebskosten:</b>	175,00 €
<b>USt.:</b>	87,73 €
<b>Provisionsangabe:</b>	

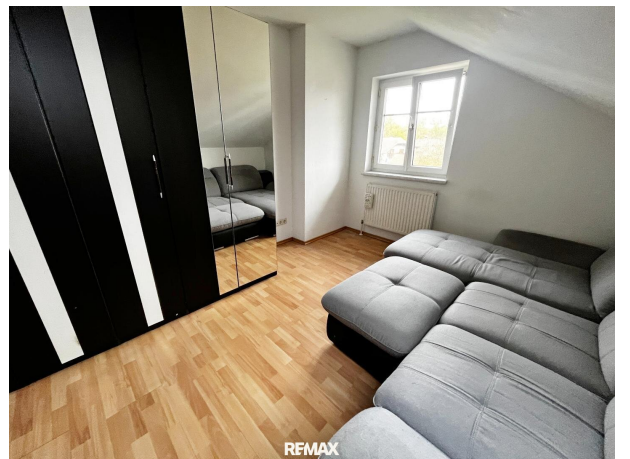
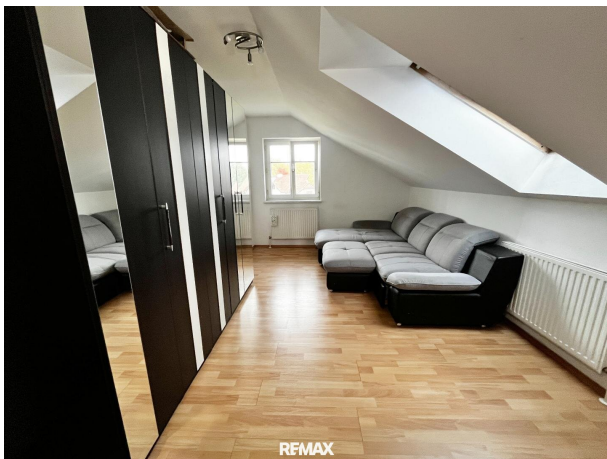
Provision bezahlt der Abgeber.

## Ihr Ansprechpartner

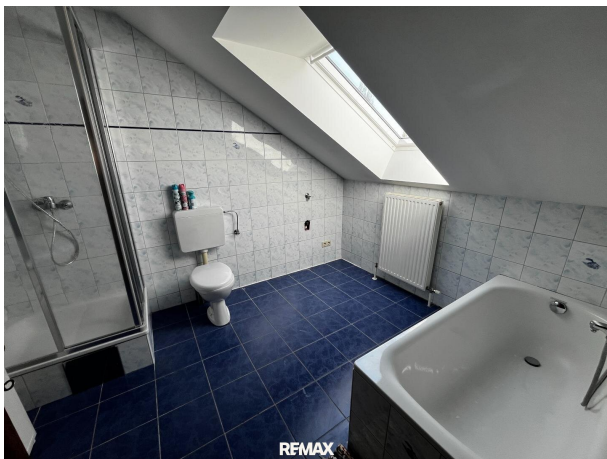


**Juliane Kerschberger, BA**

FIT-am Immobilien GmbH REMAX Fit  
Tolleterau 172/2  
4710 St. Georgen bei Grieskirchen









## Objektbeschreibung

### 2-Zimmer-Mietwohnung in Bad Schallerbach

Diese attraktive 2-Zimmer-Wohnung in zentraler Lage von Bad Schallerbach bietet rund 60 m<sup>2</sup> Wohnfläche und überzeugt durch eine durchdachte Raumaufteilung sowie eine ideale Infrastruktur. Die Wohnung befindet sich in unmittelbarer Nähe zum Eurothermen Resort und ist somit perfekt geeignet für alle, die Wohnen und Wohlfühlen miteinander verbinden möchten.

Die Wohnung gliedert sich in einen Vorraum, ein Wohnzimmer, eine separate Küche mit Einbauküche, ein gemütliches Schlafzimmer, einen praktischen Abstellraum sowie ein Badezimmer, das sowohl mit Dusche als auch Badewanne ausgestattet ist – ideal für entspannte Stunden nach einem langen Tag.

Ein PKW-Stellplatz ist im Mietpreis inkludiert und sorgt für zusätzlichen Komfort. Die Wohnung ist ab sofort verfügbar und bietet sich sowohl für Singles als auch Paare an, die eine gepflegte Wohnung in ruhiger, aber zentraler Lage suchen.

Dank der Nähe zur Therme, zu Geschäften des täglichen Bedarfs, öffentlichen Verkehrsmitteln und Freizeitmöglichkeiten ist diese Immobilie ein echtes Highlight in Bad Schallerbach.

Vereinbaren Sie jetzt einen Besichtigungstermin!

Bitte beachten Sie, dass wir aus Nachweispflicht gegenüber dem Eigentümer nur Anfragen mit vollständigem Namen und Anschrift bearbeiten können. Gerne senden wir Ihnen ein kostenloses Detailangebot zu. Alle Angaben basieren auf Informationen des Eigentümers bzw. Dritter und erfolgen ohne Gewähr.

**Noch nichts gefunden? Wir informieren Sie über geeignete Immobilienangebote noch vor allen anderen.**

Legen Sie jetzt Ihren individuellen Suchagenten unter folgendem Link an. Wir schicken Ihnen passende Immobilien exklusiv vorab zu.

[Suchagent anlegen](https://remax-fit-am-immobilien.service.immo/registrieren/de) - <https://remax-fit-am-immobilien.service.immo/registrieren/de>

Der Immobilienmakler erklärt, dass er – entgegen dem in der Immobilienwirtschaft üblichen Geschäftsgebrauch des Doppelmaklers – einseitig nur für den Vermieter tätig ist.

**Infrastruktur / Entfernungen**

**Gesundheit**

Arzt <1.000m  
Apotheke <1.000m  
Krankenhaus <1.000m  
Klinik <9.500m

**Kinder & Schulen**

Schule <1.000m  
Kindergarten <1.000m

**Nahversorgung**

Supermarkt <1.000m  
Bäckerei <1.000m  
Einkaufszentrum <7.500m

**Sonstige**

Bank <1.000m  
Geldautomat <1.000m  
Post <1.000m  
Polizei <1.000m

**Verkehr**

Bus <500m  
Autobahnanschluss <4.500m  
Bahnhof <500m  
Flughafen <10.000m

Angaben Entfernung Luftlinie / Quelle: OpenStreetMap