

3-Zimmer-Mietwohnung in Bad Schallerbach



REMAX

Titelbild

Objektnummer: 3040/2088

Eine Immobilie von FIT-am Immobilien GmbH REMAX Fit

Zahlen, Daten, Fakten

Art:	Wohnung
Land:	Österreich
PLZ/Ort:	4701 Bad Schallerbach
Baujahr:	1998
Zustand:	Gepflegt
Möbliert:	Teil
Wohnfläche:	90,00 m ²
Zimmer:	3
Bäder:	1
WC:	1
Balkone:	1
Stellplätze:	1
Gesamtmiete	1.200,00 €
Kaltmiete (netto)	772,73 €
Kaltmiete	1.064,40 €
Betriebskosten:	291,67 €
USt.:	135,60 €
Provisionsangabe:	

Provision bezahlt der Abgeber.

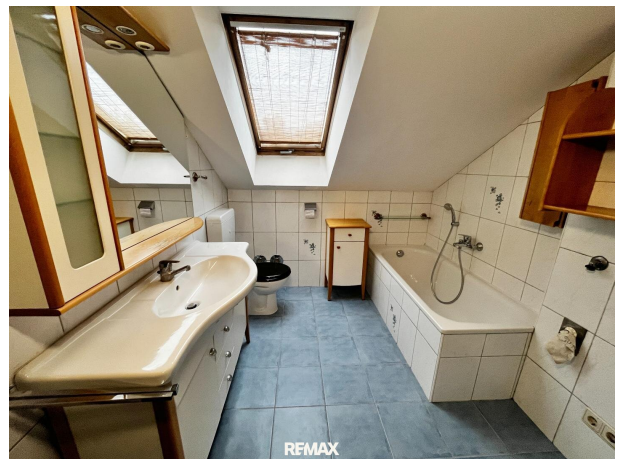
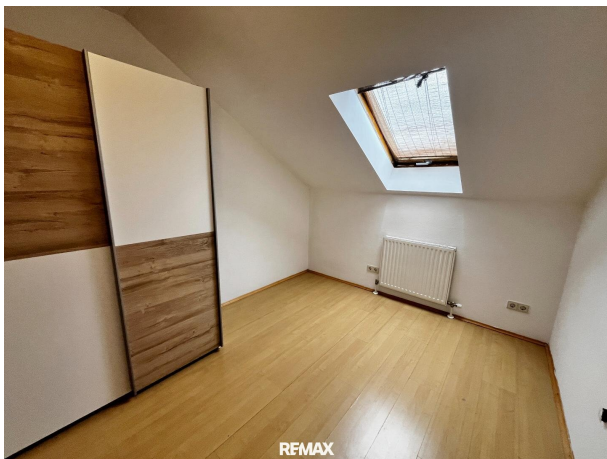
Ihr Ansprechpartner

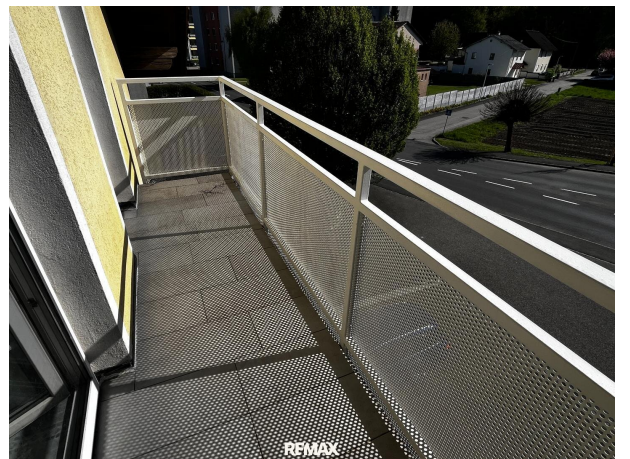
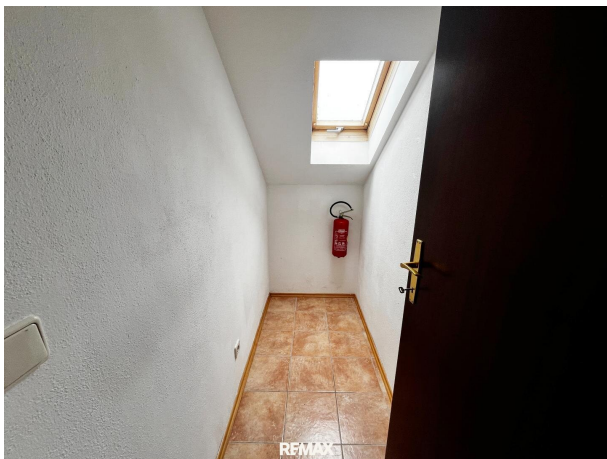


Juliane Kerschberger, BA

FIT-am Immobilien GmbH REMAX Fit
Tolleterau 172/2









Objektbeschreibung

3-Zimmer-Mietwohnung in Bad Schallerbach

Diese großzügige 3-Zimmer-Mietwohnung mit rund 90 m² Wohnfläche befindet sich in attraktiver Lage von Bad Schallerbach, nur wenige Minuten vom beliebten EurothermenResort entfernt. Die Wohnung überzeugt durch ihre gelungene Raumaufteilung und den hohen Wohnkomfort in einer ruhigen, dennoch zentralen Umgebung.

Über den einladenden Vorraum gelangt man in den offenen Wohn- und Essbereich, der durch seine Helligkeit und Großzügigkeit besticht und direkten Zugang zum Balkon bietet. Die separate Küche bietet ausreichend Platz zum Kochen und Wohlfühlen. Das Schlafzimmer verfügt über einen praktischen, angrenzenden Schrankraum, der für zusätzlichen Stauraum sorgt. Ein weiteres Zimmer eignet sich ideal als Kinderzimmer, Büro oder Gästezimmer. Das Badezimmer ist ansprechend gestaltet und bietet alles, was man für den täglichen Komfort benötigt. Ein Abstellraum rundet das durchdachte Raumkonzept perfekt ab.

Der sonnige Balkon lädt zum Entspannen im Freien ein und bietet einen angenehmen Ausblick. Ein fixer PKW-Stellplatz ist der Wohnung zugeordnet und bereits im Mietpreis inkludiert.

Die Wohnung ist ab sofort verfügbar und eignet sich ideal für Paare oder Familien, die eine gepflegte, großzügige Wohnung in Bad Schallerbach suchen. Durch die Nähe zum EurothermenResort, zu Einkaufsmöglichkeiten, Schulen und öffentlichen Verkehrsmitteln bietet dieses Objekt eine ideale Kombination aus Wohnqualität, Erreichbarkeit und Erholung.

Hier wohnen Sie komfortabel und stilvoll – mitten im Herzen von Bad Schallerbach.

Vereinbaren Sie jetzt einen individuellen Besichtigungstermin!

Bitte beachten Sie, dass wir aus Nachweispflicht gegenüber dem Eigentümer nur Anfragen mit vollständigem Namen und Anschrift bearbeiten können. Gerne senden wir Ihnen ein kostenloses Detailangebot zu. Alle Angaben basieren auf Informationen des Eigentümers bzw. Dritter und erfolgen ohne Gewähr.

Noch nichts gefunden? Wir informieren Sie über geeignete Immobilienangebote noch vor allen anderen.

Legen Sie jetzt Ihren individuellen Suchagenten unter folgendem Link an. Wir schicken Ihnen passende Immobilien exklusiv vorab zu.

[Suchagent anlegen](https://remax-fit-am-immobilien.service.immo/registrieren/de) - <https://remax-fit-am-immobilien.service.immo/registrieren/de>

Der Immobilienmakler erklärt, dass er – entgegen dem in der Immobilienwirtschaft üblichen Geschäftsgebrauch des Doppelmaklers – einseitig nur für den Vermieter tätig ist.

Infrastruktur / Entfernungen

Gesundheit

Arzt <1.000m
Apotheke <1.000m
Krankenhaus <1.000m
Klinik <9.500m

Kinder & Schulen

Schule <1.000m
Kindergarten <1.000m

Nahversorgung

Supermarkt <1.000m
Bäckerei <1.000m
Einkaufszentrum <7.500m

Sonstige

Bank <1.000m
Geldautomat <1.000m
Post <1.000m
Polizei <1.000m

Verkehr

Bus <500m
Autobahnanschluss <4.500m
Bahnhof <500m
Flughafen <10.000m

Angaben Entfernung Luftlinie / Quelle: OpenStreetMap