

Büroräumlichkeit in Aistersheim



Symbolbild Büro

Objektnummer: 3040/2085

Eine Immobilie von FIT-am Immobilien GmbH REMAX Fit

Zahlen, Daten, Fakten

| | |
|--------------------------|---|
| Art: | Büro / Praxis |
| Land: | Österreich |
| PLZ/Ort: | 4676 Aistersheim |
| Baujahr: | 1997 |
| Zustand: | Gepflegt |
| Möbliert: | Teil |
| Nutzfläche: | 161,00 m ² |
| Zimmer: | 6 |
| WC: | 2 |
| Terrassen: | 1 |
| Stellplätze: | 5 |
| Heizwärmebedarf: | C 51,20 kWh / m ² * a |
| Kaltmiete (netto) | 2.000,00 € |
| Kaltmiete | 2.185,00 € |
| Betriebskosten: | 185,00 € |

Ihr Ansprechpartner

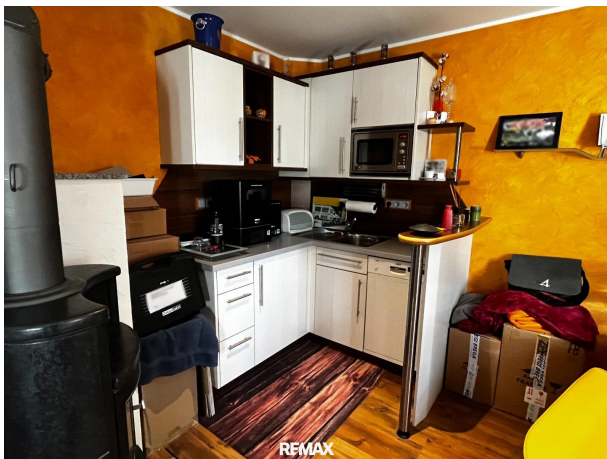


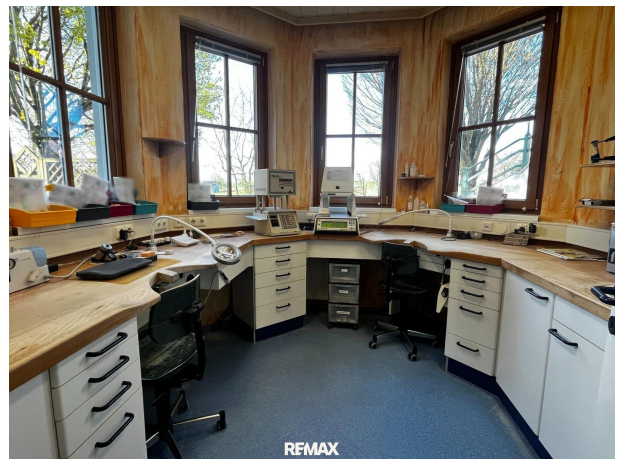
Juliane Kerschberger, BA

FIT-am Immobilien GmbH REMAX Fit
Tolleterau 172/2
4710 St. Georgen bei Grieskirchen

T +43 650 44 59 343
H +43 650 44 59 343

Gerne stehe ich Ihnen für weitere Informationen oder einen Besichtigungstermin zur Verfügung.











Objektbeschreibung

Dieses außergewöhnliche Büroobjekt mit einer Gesamtnutzfläche von rund 161 m² befindet sich in Aistersheim und überzeugt durch seine flexible Raumgestaltung sowie eine hervorragende Verkehrsanbindung.

Die Immobilie bietet vielfältige Nutzungsmöglichkeiten – ideal für Unternehmen, die Wert auf ein diskretes, funktionales und zugleich repräsentatives Arbeitsumfeld legen.

Raumaufteilung & Ausstattung

- Mindestens 6 Zimmer, darunter Büroräumlichkeiten sowie Personalräume, Lager und Arbeitsräume
- 2 getrennte WCs (Damen & Herren)
- Flexible Grundrissgestaltung – anpassbar an unterschiedliche Nutzungskonzepte

Die Räumlichkeiten sind hell, großzügig geschnitten und bieten durch ihre variable Aufteilung zahlreiche Möglichkeiten für unterschiedliche Arbeitsstrukturen.

Lage

Das Büro liegt im Bezirk Grieskirchen und besticht durch seine gute Anbindung an das regionale Verkehrsnetz. Sowohl mit dem Auto als auch mit öffentlichen Verkehrsmitteln ist der Standort bequem erreichbar.

Fazit

Ein attraktives Büroobjekt mit optimaler Raumstruktur, flexiblen Nutzungsmöglichkeiten und teilweise inkludierter Ausstattung.

Bitte beachten Sie, dass wir aus Nachweispflicht gegenüber dem Eigentümer nur Anfragen mit vollständigem Namen und Anschrift bearbeiten können. Gerne senden wir Ihnen ein kostenloses Detailangebot zu. Alle Angaben basieren auf Informationen des Eigentümers bzw. Dritter und erfolgen ohne Gewähr.

Noch nichts gefunden? Wir informieren Sie über geeignete Immobilienangebote noch vor allen anderen.

Legen Sie jetzt Ihren individuellen Suchagenten unter folgendem Link an. Wir schicken Ihnen passende Immobilien exklusiv vorab zu.

[Suchagent anlegen](https://remax-fit-am-immobilien.service.immo/registrieren/de) - <https://remax-fit-am-immobilien.service.immo/registrieren/de>

Infrastruktur / Entfernungen

Gesundheit

Arzt <4.000m

Apotheke <5.500m

Krankenhaus <5.000m

Kinder & Schulen

Schule <3.500m

Kindergarten <3.000m

Nahversorgung

Supermarkt <2.500m

Bäckerei <5.500m

Einkaufszentrum <8.000m

Sonstige

Bank <3.500m

Geldautomat <3.500m

Post <4.000m

Polizei <8.000m

Verkehr

Bus <500m

Autobahnanschluss <1.000m

Bahnhof <7.500m

Angaben Entfernung Luftlinie / Quelle: OpenStreetMap