

Ordination oder Gemeinschaftspraxis in Aistersheim



Symbolbild

Symbolbild Ordination

Objektnummer: 3040/2084

Eine Immobilie von FIT-am Immobilien GmbH REMAX Fit

Zahlen, Daten, Fakten

Art:	Büro / Praxis - Praxis
Land:	Österreich
PLZ/Ort:	4676 Aistersheim
Baujahr:	1997
Zustand:	Gepflegt
Möbliert:	Teil
Nutzfläche:	161,00 m ²
Zimmer:	6
WC:	2
Terrassen:	1
Stellplätze:	5
Heizwärmebedarf:	C 51,20 kWh / m ² * a
Kaltmiete (netto)	2.650,00 €
Kaltmiete	2.835,00 €
Betriebskosten:	185,00 €

Ihr Ansprechpartner



Juliane Kerschberger, BA

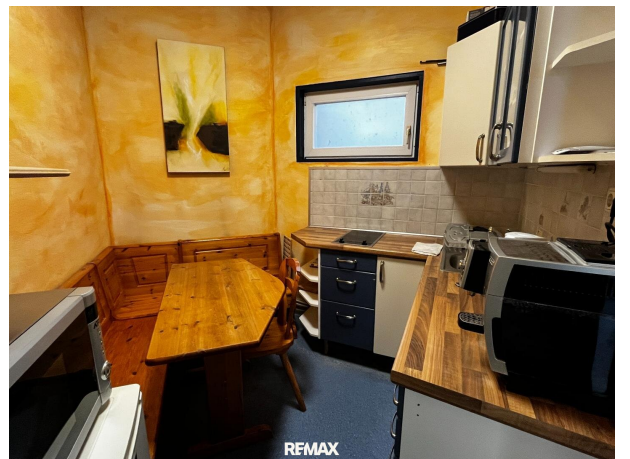
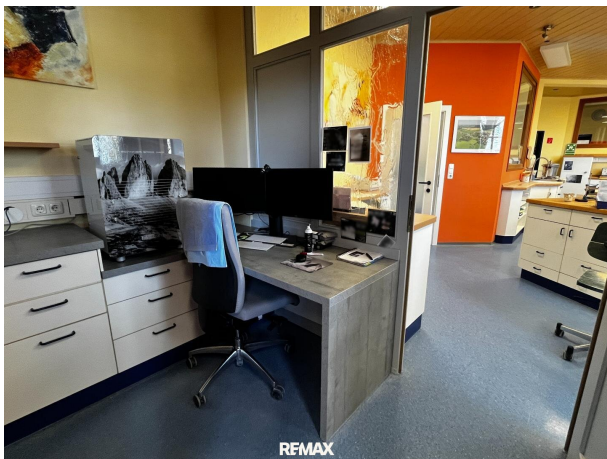
FIT-am Immobilien GmbH REMAX Fit
Tolleterau 172/2
4710 St. Georgen bei Grieskirchen

T +43 650 44 59 343
H +43 650 44 59 343

Gerne stehe ich Ihnen für weitere Informationen oder einen Besichtigungstermin zur Verfügung.











Objektbeschreibung

Dieses Objekt mit einer Gesamtnutzfläche von rund 161 m² liegt im Bezirk Grieskirchen und überzeugt durch seine flexible Raumgestaltung und hervorragende Erreichbarkeit – ideal für die Nutzung als Ordination oder Gemeinschaftspraxis mit optionalem Laborbereich.

Die Immobilie zeichnet sich durch großzügige, helle Räume aus und eignet sich hervorragend für medizinische, therapeutische oder gemeinschaftliche Zwecke.

Raumaufteilung & Ausstattung

- Mindestens 6 Räume, individuell nutzbar als Behandlungs-, Labor-, Warte- oder Personalräume
- 2 getrennte WCs (Damen & Herren)
- Flexible Raumgestaltung – anpassbar an unterschiedliche medizinische oder technische Anforderungen

Die Struktur der Immobilie ermöglicht sowohl eine klare Trennung von Patienten- und Arbeitsbereichen als auch eine effiziente interne Organisation.

Lage

Das Objekt liegt in Aistersheim und profitiert von einer ausgezeichneten Verkehrsanbindung. Die Lage gewährleistet eine bequeme Erreichbarkeit für Patienten, Mitarbeitende und Lieferanten gleichermaßen.

Bitte beachten Sie, dass wir aus Nachweispflicht gegenüber dem Eigentümer nur Anfragen mit vollständigem Namen und Anschrift bearbeiten können. Gerne senden wir Ihnen ein kostenloses Detailangebot zu. Alle Angaben basieren auf Informationen des Eigentümers bzw. Dritter und erfolgen ohne Gewähr.

Noch nichts gefunden? Wir informieren Sie über geeignete Immobilienangebote noch vor allen anderen.

Legen Sie jetzt Ihren individuellen Suchagenten unter folgendem Link an. Wir schicken Ihnen passende Immobilien exklusiv vorab zu.

[Suchagent anlegen](https://remax-fit-am-immobilien.service.immo/registrieren/de) - <https://remax-fit-am-immobilien.service.immo/registrieren/de>

Infrastruktur / Entfernungen

Gesundheit
Arzt <4.000m

Apotheke <5.500m
Krankenhaus <5.000m

Kinder & Schulen

Schule <3.500m
Kindergarten <3.000m

Nahversorgung

Supermarkt <2.500m
Bäckerei <5.500m
Einkaufszentrum <8.000m

Sonstige

Bank <3.500m
Geldautomat <3.500m
Post <4.000m
Polizei <8.000m

Verkehr

Bus <500m
Autobahnanschluss <1.000m
Bahnhof <7.500m

Angaben Entfernung Luftlinie / Quelle: OpenStreetMap