

EHEMALIGES WINZERHAUS IM ZENTRUM VON LANGENLOIS



Objektnummer: 1939/132253

Eine Immobilie von IMMOcontract Immobilien Vermittlung GmbH

Zahlen, Daten, Fakten

Art:	Haus
Land:	Österreich
PLZ/Ort:	3550 Langenlois
Wohnfläche:	300,00 m ²
Nutzfläche:	300,00 m ²
Heizwärmebedarf:	E 148,60 kWh / m ² * a
Gesamtenergieeffizienzfaktor:	F 2,39
Kaufpreis:	830.000,00 €
Kaufpreis / m²:	3.166,67 €
Provisionsangabe:	

3% zzgl. 20% USt.

Ihr Ansprechpartner



Emina Beganovic

IMMOcontract Immobilien Vermittlung GmbH
Schnirchgasse 17
1030 Wien

T 0664 1371 660
H +43 664 1371 660

Gerne stehe ich Ihnen für weitere Informationen oder einen Besichtigungstermin zur Verfügung.



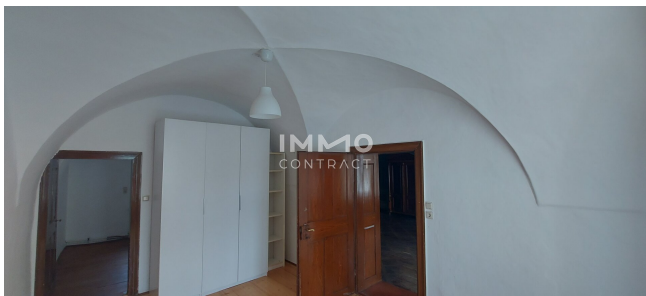




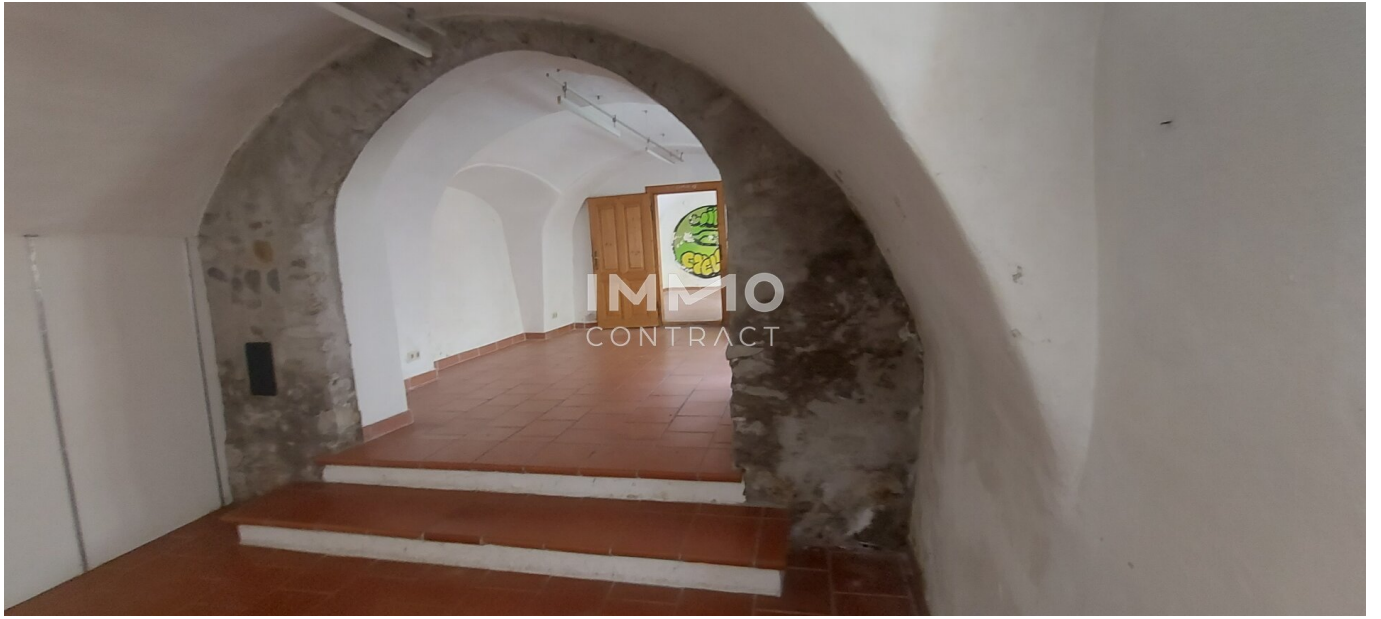














Objektbeschreibung

WOHN-UND GESCHÄFTSHAUS IM HERZEN VON LANGENLOIS

ca. 70 m Kellerröhre, Nebengebäude, Innenhof, Geschäftslokale, uvm.

Dieses einzigartige Objekt befindet sich in Langenlois und verfügt über eine Gesamt Wohn/Nutzfläche von ca. 300 m².

Es besteht aus 2 Geschäftslokalen mit gesamt ca. 110 m² Fläche und 3 Wohnungen mit einer Wohnfläche von ca. 190 m² einem Kreuzgratgewölbe und Fresken im 1. Stock.

Vom Innenhof gelangt man zu den verschiedenen Nebengebäuden, sowie einem großen Schuppen mit alter Weinpresse. Eine Besonderheit ist die ca. 70 m lange Kellerröhre die sich vom Innenhof bis zum Garten erstreckt.

Diese Liegenschaft bietet Ihnen nicht nur Geschäftslokale, Wohneinheiten und eine sehr lange Kellerröhre, sondern es gibt auch noch dazu einen kleinen Erdkeller (früher wurde dieser zur Lagerung von Obst und Gemüse genutzt), diverse Nebengebäude, sowie einen ca. 1300 m² großen Garten, welcher auch von der Vorderseite sowie von hinten zu begehen/befahren wäre.

VEREINBAREN SIE EINEN UNVERBINDLICHEN BESICHTIGUNGSTERMIN UND LASSEN SIE SICH VON DER VIELFALT DIESER LIEGENSCHAFT ÜBERRASCHEN!

Infrastruktur / Entfernungen

Gesundheit

Arzt <500m

Apotheke <500m

Klinik <1.000m

Krankenhaus <8.500m

Kinder & Schulen

Schule <500m
Kindergarten <500m
Universität <9.000m
Höhere Schule <8.500m

Nahversorgung

Supermarkt <500m
Bäckerei <500m
Einkaufszentrum <8.000m

Sonstige

Geldautomat <500m
Bank <500m
Post <500m
Polizei <1.000m

Verkehr

Bus <500m
Autobahnanschluss <5.500m
Bahnhof <1.000m
Flughafen <4.500m

Angaben Entfernung Luftlinie / Quelle: OpenStreetMap