

Gewerbehalle in Deutsch-Wagram – Ihr neuer Standort



Objektnummer: 1939/218147

Eine Immobilie von IMMOcontract Immobilien Vermittlung GmbH

Zahlen, Daten, Fakten

Art:	Halle / Lager / Produktion - Halle
Land:	Österreich
PLZ/Ort:	2232 Deutsch-Wagram
Lagerfläche:	134,00 m ²
Bäder:	1
WC:	1
Kaltmiete (netto)	1.021,57 €
Kaltmiete	1.248,60 €
Betriebskosten:	227,03 €
Heizkosten:	343,16 €
USt.:	318,35 €
Provisionsangabe:	

5.730,34 € inkl. 20% USt.

Ihr Ansprechpartner



Waltraud Männersdorfer

IMMOcontract Immobilien Vermittlung GmbH
Hauptplatz 11-12
2130 Mistelbach

H +43 676/841 420 226

Gerne stehe ich Ihnen für weitere Informationen oder einen Besichtigungstermin zur Verfügung.





Zeichnerische Darstellung 1:100

GZ: 5704/20

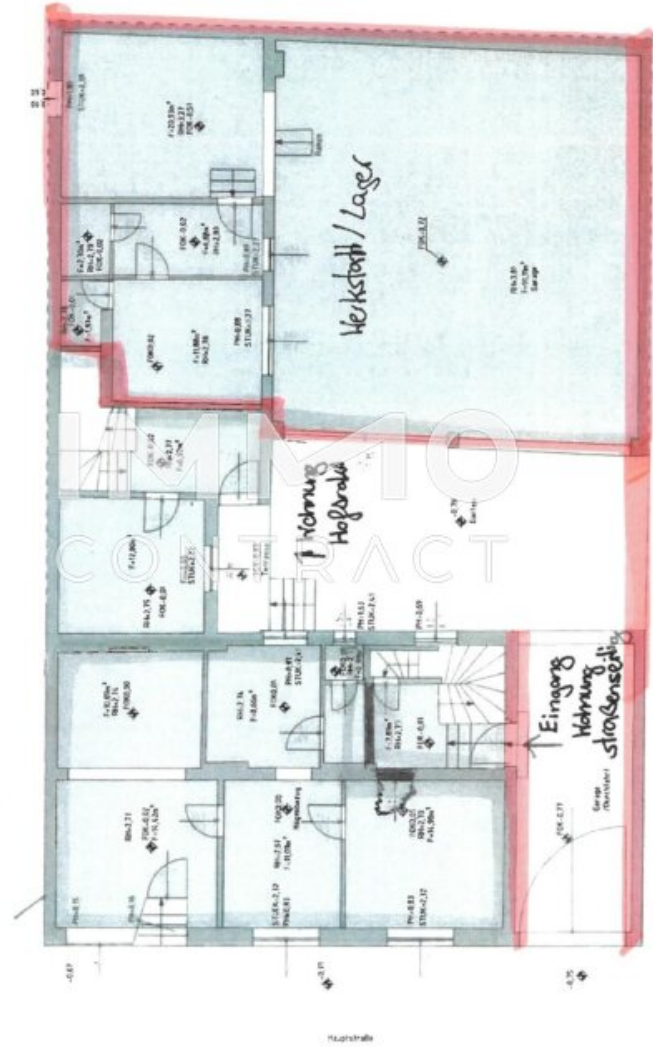
KG: Deutsch Wagram (06031)



Vermessung DI Erich Brezovsky
Ingenieurkonsultant für Vermessungswesen
2230 Garsarnsdorf, Barbara-Heinrichs-Platz 2
Tel.: +43 (0) 2282/60268 od. +43 (0) 664/2242 825
2130 Mistelbach, Franz-Josef-Strasse 75
Tel.: +43 (0) 2572/2702 od. +43 (0) 664/2242 825
www.brezovsky.at | office@brezovsky.at

Geschäftslokal

Erdgeschoss



Objektbeschreibung

Attraktive Halle für Handwerksbetriebe in Deutsch-Wagram

Wir präsentieren Ihnen eine vielseitig nutzbare Gewerbehalle in **2232 Deutsch-Wagram**, Niederösterreich, Nähe Wien, die sich hervorragend für Schlosser, Tischler und ähnliche Handwerksbetriebe oder Lagerhalle eignet.

Mietpreis: 1.591,76 € netto € inkl. Heizung und Wasser

Mietvertragserrichtung € 612.- plus Ust

Diese Halle bietet Ihnen optimale Arbeitsbedingungen:

- **Dusche** für Ihre Mitarbeiter
- Arbeitsplatzgerechte **Beleuchtung** mit Deckenleuchten
- Separate **Toilette**

Die **Verkehrsanbindung** ist ideal für Ihre Kunden und Lieferanten:

- Nahegelegene **Busverbindungen**
- Bahnhof in unmittelbarer Nähe

Profitieren Sie zudem von der Nähe zu wichtigen **Infrastruktureinrichtungen**:

- Supermarkt
- Bank
- Restaurant

Diese Halle bietet die perfekte Basis für Ihre handwerklichen Projekte und sorgt für einen reibungslosen Betriebsablauf. Kontaktieren Sie uns noch heute, um mehr über diese einmalige Gelegenheit zu erfahren oder einen Besichtigungstermin zu vereinbaren!

Der Vermittler ist als Doppelmakler tätig.

Infrastruktur / Entfernungen

Gesundheit

Arzt <500m

Apotheke <500m

Klinik <500m

Kinder & Schulen

Kindergarten <500m

Schule <500m

Universität <9.500m

Höhere Schule <9.500m

Nahversorgung

Supermarkt <500m

Bäckerei <6.000m

Einkaufszentrum <4.000m

Sonstige

Bank <500m

Geldautomat <500m

Post <1.500m

Polizei <1.000m

Verkehr

Bus <500m

U-Bahn <8.500m

Bahnhof <1.000m

Straßenbahn <8.500m

Autobahnanschluss <4.000m

Angaben Entfernung Luftlinie / Quelle: OpenStreetMap