

Wohnung mit Loggia. Eine Oase mitten in der Stadt



Wohnküche

Objektnummer: 5829

Eine Immobilie von IMMOCENTRAL Immobilienreuhand GmbH

Zahlen, Daten, Fakten

Adresse	Domgasse
Art:	Wohnung
Land:	Österreich
PLZ/Ort:	3100 St. Pölten
Zustand:	Neuwertig
Alter:	Neubau
Wohnfläche:	45,82 m ²
Zimmer:	2
Bäder:	1
Keller:	2,00 m ²
Heizwärmebedarf:	C 77,40 kWh / m ² * a
Gesamtenergieeffizienzfaktor:	B 1,21
Gesamtmiete	663,30 €
Kaltmiete (netto)	412,38 €
Kaltmiete	603,00 €
Betriebskosten:	171,83 €
USt.:	60,30 €
Provisionsangabe:	

Gemäß Erstauftraggeberprinzip bezahlt der Abgeber die Provision.

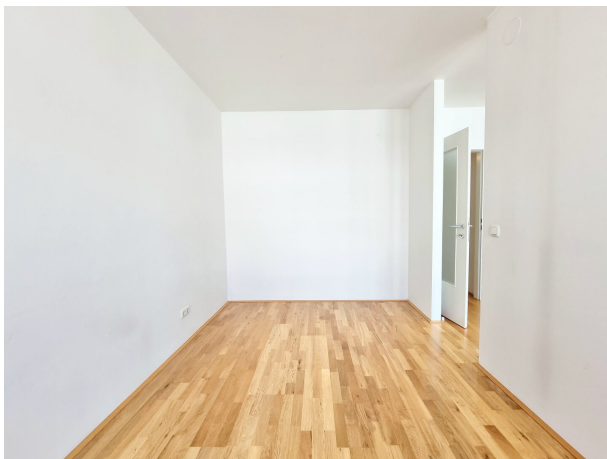
Ihr Ansprechpartner



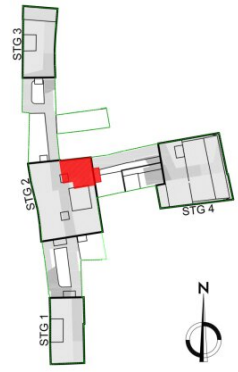
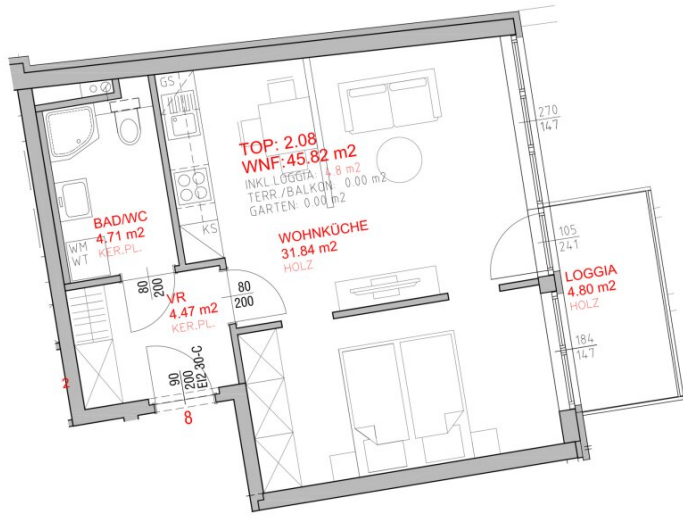
Marion Kleebinder

IMMOCENTRAL Immobilitentreuhand GmbH
Klostergasse 31









3. STOCK

Objektbeschreibung

45,82 m² Wohnfläche inkl. Loggia

3. Etage mit Lift - Sofortbezug

Raumaufteilung: Vorzimmer, Wohnküche mit Loggia, Schlafzimmer, Badezimmer mit Toilette

Miete gesamt: € 663,30 inkl. BK, Lift-BK und USt.

Kaution: 4 BMM

Wir weisen darauf hin, dass zwischen dem Vermittler und dem zu vermittelnden Dritten ein familiäres oder wirtschaftliches Naheverhältnis besteht.

Der Immobilienmakler erklärt, dass er – entgegen dem in der Immobilienwirtschaft üblichen Geschäftsgebrauch des Doppelmaklers – einseitig nur für den Vermieter tätig ist.

Infrastruktur / Entfernungen

Gesundheit

Arzt <250m

Apotheke <250m

Klinik <750m

Krankenhaus <1.250m

Kinder & Schulen

Schule <250m

Kindergarten <250m

Universität <1.000m

Höhere Schule <250m

Nahversorgung

Supermarkt <250m

Bäckerei <250m

Einkaufszentrum <250m

Sonstige

Bank <250m

Geldautomat <250m

Polizei <250m

Post <250m

Verkehr

Bus <250m

Bahnhof <500m

Autobahnanschluss <3.000m

Flughafen <6.000m

Angaben Entfernung Luftlinie / Quelle: OpenStreetMap