

4-Zimmer-Wohnung mit hervorragendem Grundriss und TG-Abstellplatz



Wohnzimmer virtuell eingerichtet

Objektnummer: 8440/125

Eine Immobilie von Immontes Immobilien GmbH

Zahlen, Daten, Fakten

Adresse	Föhrenweg 11
Art:	Wohnung
Land:	Österreich
PLZ/Ort:	6410 Telfs
Baujahr:	2015
Wohnfläche:	78,61 m ²
Zimmer:	4
Bäder:	1
WC:	1
Balkone:	1
Keller:	5,04 m ²
Heizwärmebedarf:	B 40,00 kWh / m ² * a
Gesamtenergieeffizienzfaktor:	A++ 0,48
Kaufpreis:	357.500,00 €
Provisionsangabe:	

3% des Kaufpreises zzgl. 20% USt.

Ihr Ansprechpartner



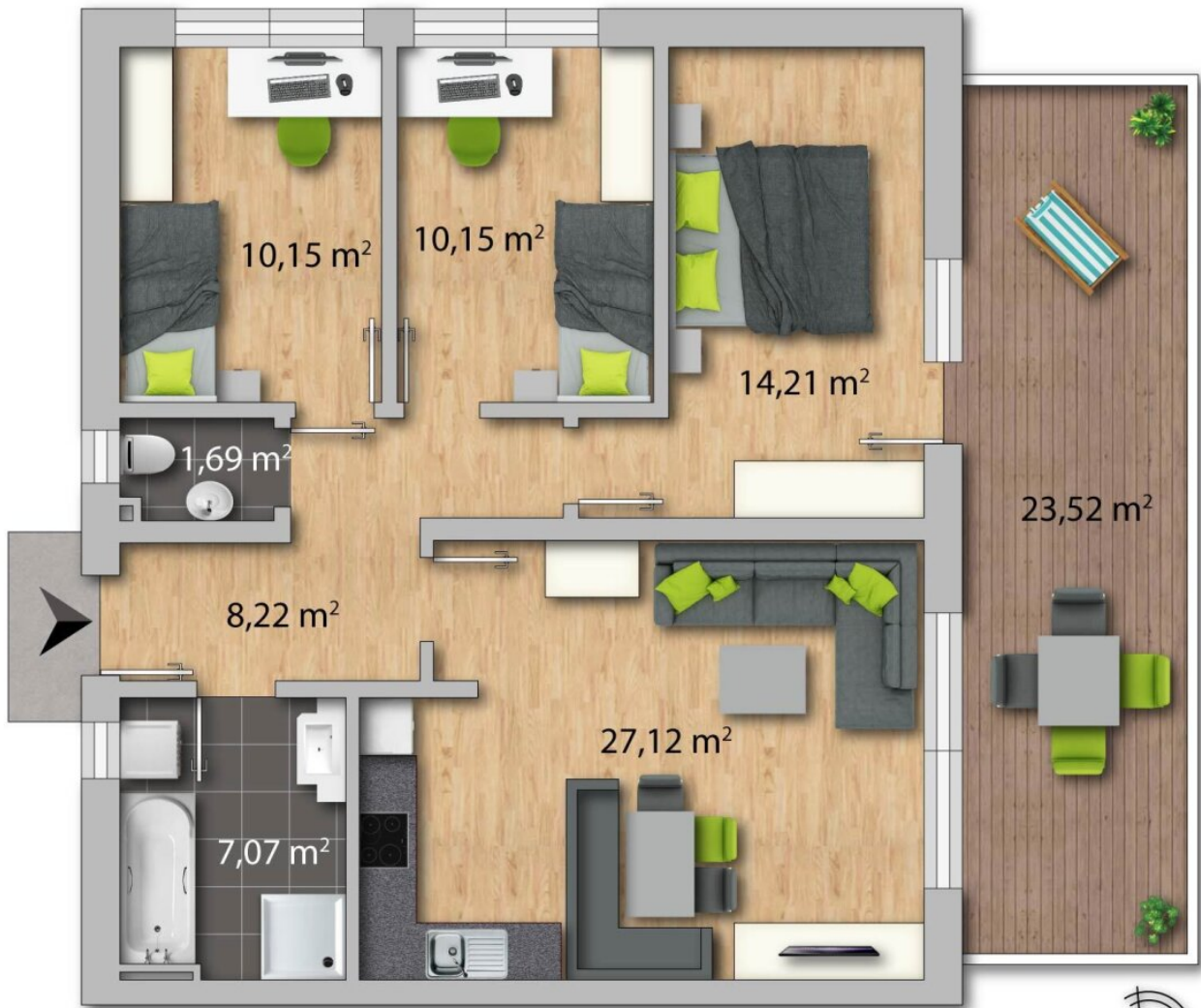
Manuel Schwenniger

Immontes Immobilien GmbH
Hechenbergweg 21
6170 Zirl

T +43 650 28 28 866







Objektbeschreibung

Die Highlights im Überblick

- Ruhige Wohnlage in einer Sackgasse
- Kleine, exklusive Wohnanlage mit nur 7 Einheiten
- Großzügiger Südbalkon mit ca. 23,57 m²
- Wohnfläche ca. 78,61 m² – ideal für Paare oder junge Familien
- 3 Schlafzimmer und großer Wohn-Essbereich
- Badezimmer und Toilette mit Fenster
- Fußbodenheizung mit Einzelraumsteuerung
- 3-fach verglaste Fenster mit elektrischen Rollläden
- Lift vorhanden – komfortabler Zugang zur Wohnung
- Zwei Tiefgaragenabstellplätze (zzgl. € 50.000,-)

Lassen Sie sich diese Gelegenheit nicht entgehen und fordern Sie gleich ein Exposé mit deutlich umfangreicheren Informationen an. Wir freuen uns auf Ihre Anfrage!

Wir bitten Sie um Verständnis, dass wir unserer Nachweispflicht nachkommen müssen und wir Anfragen nur unter Angabe der vollständigen Kontaktdaten (Name, Adresse, Telefonnummer, Email) beantworten können!

Nicht alle Immobilien sind auf der Webseite zu sehen. Sie können uns gerne Ihren Suchwunsch bekannt geben.

Noch nichts gefunden? Wir informieren Sie über geeignete Immobilienangebote noch vor allen anderen.

Legen Sie jetzt Ihren individuellen Suchagenten unter folgendem Link an. Wir schicken Ihnen passende Immobilien exklusiv vorab zu.

[Suchagent anlegen](#)

Der Vermittler ist als Doppelmakler tätig.

Infrastruktur / Entfernungen

Gesundheit

Arzt <150m

Apotheke <375m

Kinder & Schulen

Schule <125m

Kindergarten <125m

Höhere Schule <8.550m

Nahversorgung

Supermarkt <400m

Bäckerei <575m

Einkaufszentrum <1.375m

Sonstige

Bank <375m

Geldautomat <375m

Post <1.625m

Polizei <1.825m

Verkehr

Bus <150m

Bahnhof <1.775m

Autobahnanschluss <1.350m

Angaben Entfernung Luftlinie / Quelle: OpenStreetMap