

" OBERNDORF - Kleines möbliertes 2 Zimmer Apartment mit Balkon und schöner Aussicht"



Wohn- Ess- Kochbereich - Kleines möbliertes 2 Zimmer Apartment mit Balkon und schöner Aussicht Miete Oberndorf bei Salzburg

Objektnummer: 53175

Eine Immobilie von MIA Real Estate

Zahlen, Daten, Fakten

Art:	Wohnung - Dachgeschoß
Land:	Österreich
PLZ/Ort:	5110 Oberndorf bei Salzburg
Baujahr:	1953
Zustand:	Gepflegt
Möbliert:	Voll
Alter:	Neubau
Wohnfläche:	41,00 m ²
Nutzfläche:	44,00 m ²
Gesamtfläche:	44,00 m ²
Zimmer:	2
Bäder:	1
WC:	1
Balkone:	1
Stellplätze:	1
Keller:	4,00 m ²
Heizwärmebedarf:	C 62,00 kWh / m ² * a
Gesamtenergieeffizienzfaktor:	D 2,45
Gesamtmiete	772,17 €
Kaltmiete (netto)	527,50 €
Kaltmiete	628,53 €
Betriebskosten:	101,03 €
Heizkosten:	70,05 €
USt.:	73,59 €
Provisionsangabe:	

Gemäß Erstauftraggeberprinzip bezahlt der Abgeber die Provision.

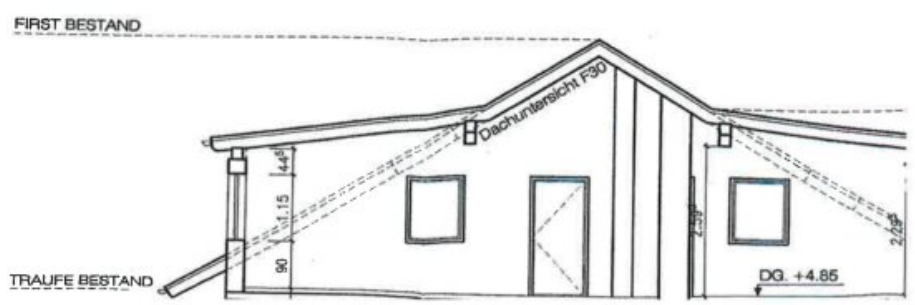
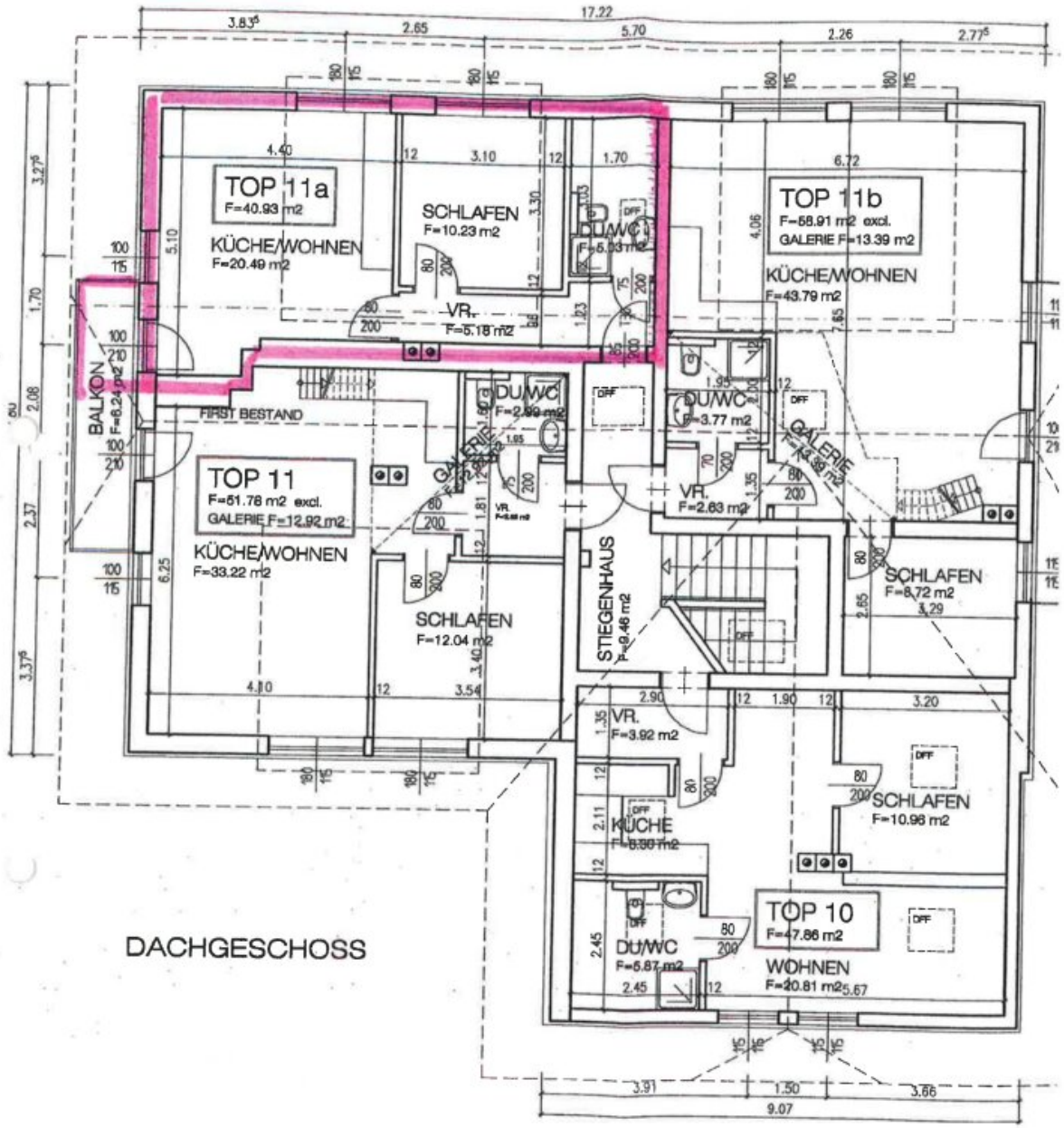
Ihr Ansprechpartner

Siegfried Seidl

MIA Real Estate GmbH
Bachsiedlung 11







Objektbeschreibung

Die hell durchflutete 2 Zimmer Dachgeschosswohnung liegt im 2. Obergeschoss in einer kleinen Wohnanlage am Rande von Oberndorf. Das Haus ist sehr schön ruhig gelegen und von kleinen Häusern und viel Grün umgeben.

Die Wohnung selbst ist eingeteilt in einen kleinen Vorraum, ein Badezimmer mit Dusche/WC/Waschtisch/WM-Anschluss, einem kleinen Schlafzimmer, einem offenen Wohn-Ess- Kochbereich und Ausgang auf den einem Balkon.

Ein kleines Kellerabteil und ein eigener PKW-Stellplatz gehören zur Wohnung dazu. Für die Möbel ist eine Ablöse zu zahlen!

Wir weisen darauf hin, dass zwischen dem Vermittler und dem zu vermittelnden Dritten ein familiäres oder wirtschaftliches Naheverhältnis besteht.

Der Immobilienmakler erklärt, dass er – entgegen dem in der Immobilienwirtschaft üblichen Geschäftsgebrauch des Doppelmaklers – einseitig nur für den Vermieter tätig ist.

Infrastruktur / Entfernungen

Gesundheit

Arzt <1.000m
Apotheke <1.500m
Klinik <1.000m
Krankenhaus <2.000m

Kinder & Schulen

Kindergarten <500m
Schule <1.000m
Höhere Schule <2.000m

Nahversorgung

Supermarkt <500m
Bäckerei <1.000m

Sonstige

Geldautomat <1.500m
Bank <1.500m
Post <1.000m
Polizei <1.500m

Verkehr

Bus <500m

Bahnhof <500m

Angaben Entfernung Luftlinie / Quelle: OpenStreetMap