

Kleingartenidylle mit Potenzial: Baugrund (ganzjähriges Wohnen) Nähe Alte Donau mit Ferienhaus



Objektnummer: 7536/142

Eine Immobilie von Engl Realitäten GmbH

Zahlen, Daten, Fakten

Art:	Grundstück - Baugrund Eigenheim
Land:	Österreich
PLZ/Ort:	1220 Wien
Nutzfläche:	375,00 m ²
Kaufpreis:	549.000,00 €
Provisionsangabe:	

3% des Kaufpreises zzgl. 20% USt.

Ihr Ansprechpartner



Thomas Engl

Engl Realitäten GmbH
Baumgasse 27
2333 Leopoldsdorf

T +436608777761
H +436608777761

Gerne stehe ich Ihnen für weitere Informationen oder einen Besichtigungstermin zur Verfügung.







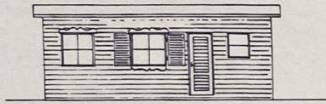


GS 80m² BB

Lange Allee 20,00

ENGL realitäten

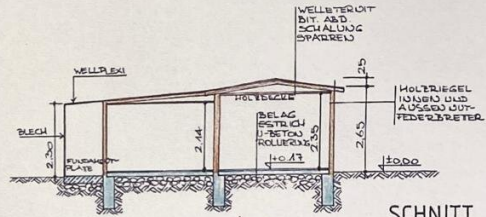
VORDERANSICHT



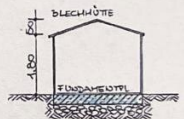
SEITENANSICHT



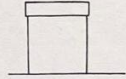
SNITT A-A



SNITT B-B



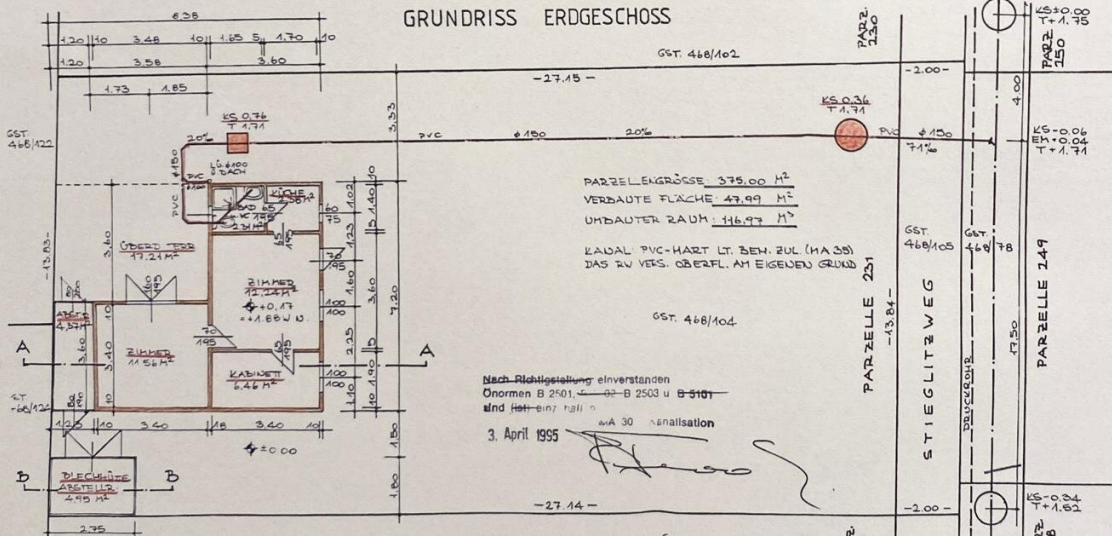
ANSICHT



ANSICHT



GRUNDRISS ERDGESCHOSS



PARZELLENGRÖSSE 375.00 M²
VERBAUTE FLÄCHE 47.89 M²
UMBAUTER RAHM: 116.97 M²

KANAL PVC-HART LT. BEN. ZUL. (MA 20)
DAS RV VERS. OBERFL. AM EIGENEN GRUND

Nach Richtigeitstellung einverstanden
Normen B 2501, B 2503 u. B 5101
und H 201-2011
3. April 1995

Objektbeschreibung

Derzeit befindet sich auf dem Grundstück ein bewohnbares und nutzbares Sommerhaus mit überdachter Terrasse.

Ein eigener Brunnen ist ebenfalls am Grundstück vorhanden.

Ein Neubau ist unter den angeführten Bedingungen möglich: GS 80m2BB / Gartensiedlungsgebiet 80m2, Das Grundstück ist bereits aufgeschlossen.

derzeitige Kosten : Mitgliedsbeitrag Verein pro Jahr € 130,00, Grundsteuer pro Quartal brutto € 6,73, Müllabfuhr pro Quartal brutto € 35,43, Wasser und Strom variabel je nach Verbrauch

Noch nichts gefunden? Wir informieren Sie über geeignete Immobilienangebote noch vor allen anderen.

Legen Sie jetzt Ihren individuellen Suchagenten unter folgendem Link an. Wir schicken Ihnen passende Immobilien exklusiv vorab zu.

[Suchagent anlegen](https://thomas-engl.service.immo/registrieren/de) - <https://thomas-engl.service.immo/registrieren/de>

Der Vermittler ist als Doppelmakler tätig.

Infrastruktur / Entfernungen

Gesundheit

Arzt <1.000m
Apotheke <1.000m
Klinik <1.500m
Krankenhaus <2.000m

Kinder & Schulen

Schule <1.000m
Kindergarten <500m
Universität <3.000m
Höhere Schule <2.500m

Nahversorgung

Supermarkt <1.000m

Bäckerei <500m

Einkaufszentrum <1.000m

Sonstige

Geldautomat <1.000m

Bank <1.000m

Post <1.000m

Polizei <500m

Verkehr

Bus <500m

U-Bahn <1.500m

Straßenbahn <1.000m

Bahnhof <1.000m

Autobahnanschluss <1.000m

Angaben Entfernung Luftlinie / Quelle: OpenStreetMap