

Altstadtzinshaus in Weiz



Objektnummer: 6762/296

Eine Immobilie von ASB Immobilien GmbH

Zahlen, Daten, Fakten

Art:	Zinshaus Renditeobjekt
Land:	Österreich
PLZ/Ort:	8160 Weiz
Alter:	Altbau
Nutzfläche:	819,00 m ²
Kaufpreis:	1.500.000,00 €
Betriebskosten:	1.569,70 €
Heizkosten:	1.353,83 €
USt.:	427,74 €

Ihr Ansprechpartner



Mag. Axel Pernitsch

ASB Immobilien GmbH
Neufeldweg 66
8010 Graz

H +436648104420

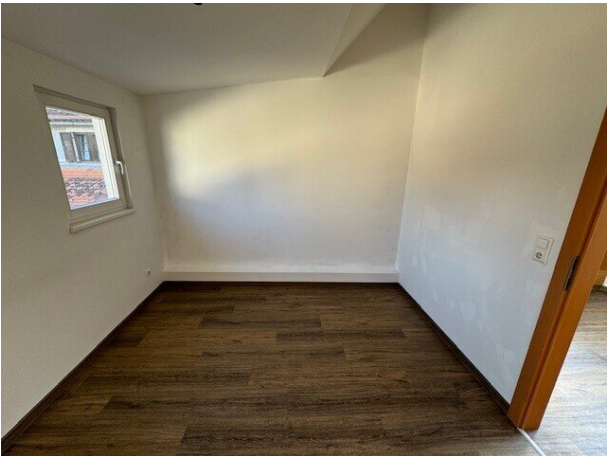
Gerne stehe ich Ihnen für weitere Informationen oder einen Besichtigungstermin zur Verfügung.

















Objektbeschreibung

Das Objekt wurde im Laufe der Jahre immer wieder saniert. An der Rückseite des Gebäudes in Richtung Innenhof wurden großzügige Balkone angebaut und im Dachgeschoß wurde eine neue Wohnung geschaffen.

Damit bietet dieses Haus eine gepflegte Wohnnutzfläche von ca. 819m² mit 14 Tops und 4 Parkplätzen. Davon stehen aktuell 2 Tops (Geschäftslokale mit ca. 61m² und ca. 71m²) sowie 2 Parkplätze leer.

Die Heizung des Hauses wird zentral mit Gas gespeist.

Die Grundfläche des Objektes beträgt ca. 765m².

Die netto Mieteinnahmen betragen lt. Zinsliste vom Februar 2026 ca. € 69.900,- per Anno. Bei Vollvermietung kann dieser Betrag auf rund € 84.000,- erhöht werden.

Hinweis gemäß Energieausweisvorlagegesetz: Ein Energieausweis wurde vom Eigentümer bzw. Verkäufer, nach unserer Aufklärung über die generell geltende Vorlagepflicht, sowie Aufforderung zu seiner Erstellung noch nicht vorgelegt. Daher gilt zumindest eine dem Alter und der Art des Gebäudes entsprechende Gesamtenergieeffizienz als vereinbart. Wir übernehmen keinerlei Gewähr oder Haftung für die tatsächliche Energieeffizienz der angebotenen Immobilie.

Infrastruktur / Entfernungen

Gesundheit

Arzt <500m

Apotheke <500m

Krankenhaus <1.500m

Kinder & Schulen

Schule <500m

Kindergarten <500m

Nahversorgung

Supermarkt <500m

Bäckerei <500m

Einkaufszentrum <500m

Sonstige

Bank <500m

Geldautomat <500m

Polizei <1.000m

Post <1.000m

Verkehr

Bus <500m

Bahnhof <500m

Flughafen <6.500m

Angaben Entfernung Luftlinie / Quelle: OpenStreetMap