

**Erstklassige Balkonwohnung mit 3 Zimmern und
Tiefgaragenparkplatz in Premstätten**



Objektnummer: 5971/5099

Eine Immobilie von Immotura Consulting GmbH

Zahlen, Daten, Fakten

Art:	Wohnung
Land:	Österreich
PLZ/Ort:	8141 Premstätten
Baujahr:	2022
Zustand:	Neuwertig
Alter:	Neubau
Wohnfläche:	58,00 m ²
Zimmer:	3
Balkone:	1
Heizwärmebedarf:	B 30,50 kWh / m ² * a
Gesamtenergieeffizienzfaktor:	A 0,92
Gesamtmiete	893,90 €
Kaltmiete (netto)	611,83 €
Kaltmiete	700,57 €
Betriebskosten:	88,74 €
Heizkosten:	102,73 €
USt.:	90,60 €
Provisionsangabe:	

Gemäß Erstauftraggeberprinzip bezahlt der Abgeber die Provision.

Ihr Ansprechpartner

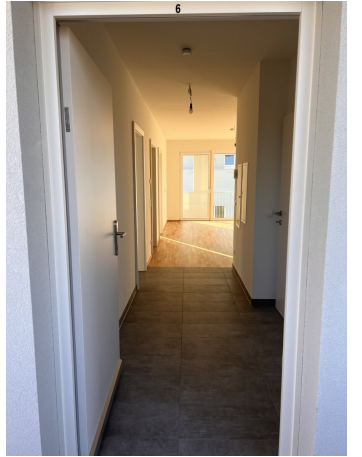
Hr. Trabi

Immotura Consulting GmbH
Grabenstraße 178
8010 Graz

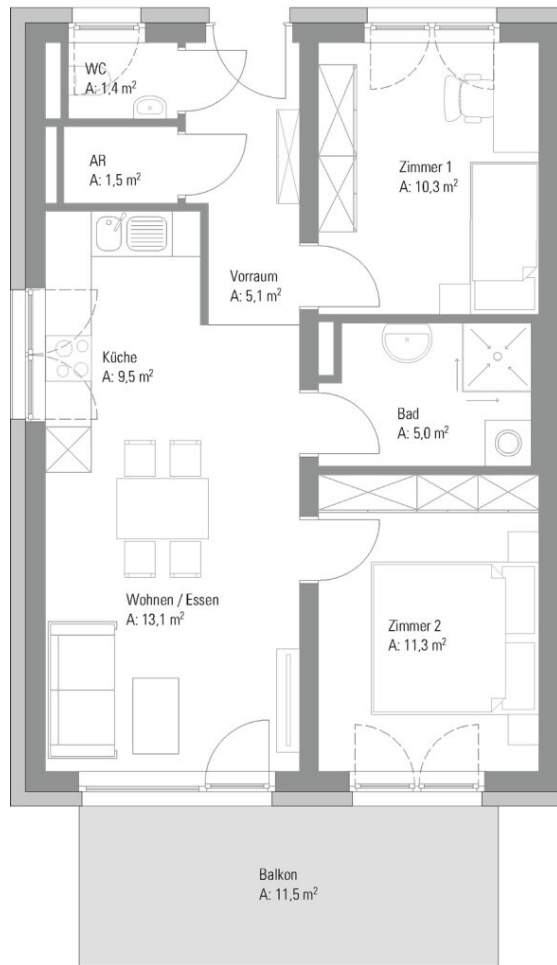
H +436645009210

Gerne stehe ich Ihnen für weitere Informationen oder einen Besichtigungstermin zur Verfügung.





TOP 07
57,20 m²



Objektbeschreibung

BEZUGSFERTIG: Ab sofort

BRUTTOMIETE inkl. BK-Vorschreibung, Heizkosten-Akonto & Tiefgaragenparkplatz: € 981,41

STROM EXTRA

PROVISIONSFREI FÜR DEN MIETER!

BESICHTIGUNGSTERMINE. +43 664 500 92 10

Adresse: Mitterstraße 150, 8141 Unterpremstätten Top 07

Südlich von Graz, im beliebten Speckgürtel nahe Graz, liegt dieses herrliche Wohnbauprojekt. Das Besondere: Die Wohnung ist im 2.Stock, nach Süden, Süd-Ost und Süd-West ausgerichtet, verfügt über einen Balkon und ist ideal für Singles, Paare oder Familien. Mieter profitieren außerdem von niedrigen Betriebskosten.

Die qualitativ hochwertige Bauweise, sowie die ausgesprochene gute Anbindung und die Nähe zum Grazer Zentrum, wie auch diverse Sport- und Freizeitmöglichkeiten erweisen sich für jeden Mieter als das perfekte neue zu Hause.

AUSSTATTUNG

- Maß-Einbauküche und Parkettböden
- Tiefgarage, Besucherparkplätze, Fahrradabstellplätze
- Garten zur Allgemeinbenutzung
- Kellerabteil oder Gartenbox oder Balkonbox
- Glasfaserkabel, Kabel-TV

WEITERE WOHNUNGSGRÖSSEN STEHEN ZUR VERFÜGUNG!

BESICHTIGUNGEN JEDERZEIT MÖGLICH: 0664 500 92 10

Der Immobilienmakler erklärt, dass er – entgegen dem in der Immobilienwirtschaft üblichen Geschäftsgebrauch des Doppelmaklers – einseitig nur für den Vermieter tätig ist.

Infrastruktur / Entfernungen

Gesundheit

Arzt <500m

Apotheke <1.000m

Krankenhaus <7.500m

Kinder & Schulen

Schule <1.000m

Kindergarten <2.000m

Nahversorgung

Supermarkt <500m

Bäckerei <1.000m

Einkaufszentrum <5.000m

Sonstige

Bank <500m

Geldautomat <500m

Polizei <500m

Post <1.000m

Verkehr

Bus <1.000m

Straßenbahn <7.000m

Autobahnanschluss <1.500m

Bahnhof <2.000m

Flughafen <3.000m

Angaben Entfernung Luftlinie / Quelle: OpenStreetMap