

**Zwei stark renovierungsbedürftige Häuser mit Garten und
Garage in Mehrparteienhof in Rechnitz**



Objektnummer: 5414/183

Eine Immobilie von Geldner Susanne

Zahlen, Daten, Fakten

Art:	Haus
Land:	Österreich
PLZ/Ort:	7471 Rechnitz
Zustand:	Teil_vollrenovierungsbed
Alter:	Altbau
Kaufpreis:	39.000,00 €
Provisionsangabe:	

1.740,00 € inkl. 20% USt.

Ihr Ansprechpartner



GELDNER Immobilien Susanne Geldner

Geldner Susanne
Stadiongasse 5
7350 Oberpullendorf

T +43 664 542 84 38

Gerne stehe ich Ihnen für weitere Informationen oder einen Besichtigungstermin zur Verfügung.

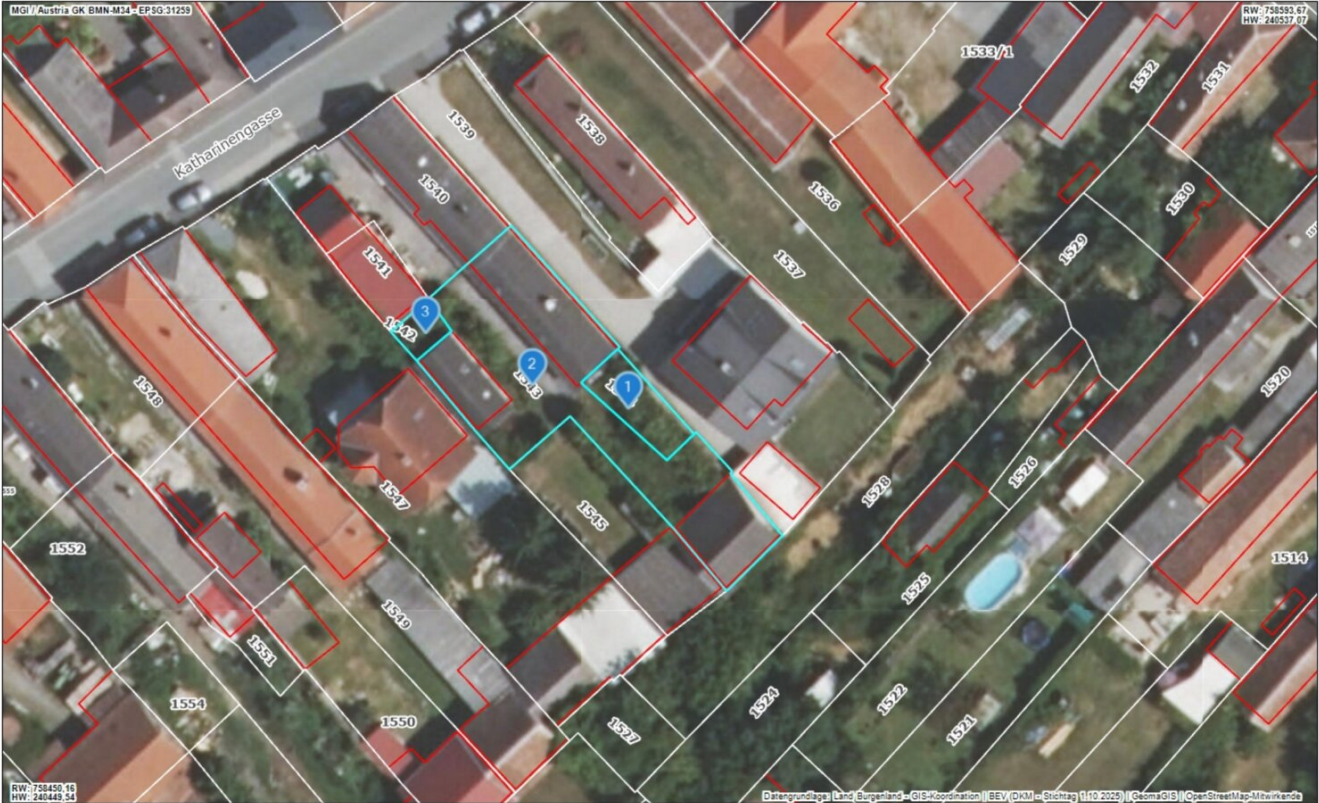












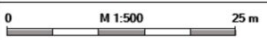
RW: 758450.18
HW: 240442.54

Datengrundlagen: Land Burgenland - GIS-Koordination | EEV (D/M - Stichtag: 11.10.2022) | GeomInfo | OpenStreetMap-Mitwirkende



Land Burgenland
Abteilung 2 - GIS Koordination
Europaplatz 1
7000 Eisenstadt
post.a2-gis@bgld.gv.at

Datenauszug:



1:500
Papierformat A4



Erstellt am: 04.05.2026

Keine Rechtsauskunft, keine Gewähr für Aktualität und Vollständigkeit

Objektbeschreibung

Ab sofort steht zum Verkauf in Rechnitz im Ortsverband

2 Häuser - stark renovierungsbedürftig

1 Garage

befindet sich in Rechnitz in einem 3-Parteien Hof !!

Zum Verkauf gelangen die Grundstücke 1542, 1543 und 1544

Die Zufahrt über ein fremdes Grundstück ist im Grundbuch eingetragen.

Das ehemalige Wohnhaus hat allesamt feuchte Wände, die Elektrizität funktioniert nur eingeschränkt.

Die Holzheizung ist jahrelang schon außer Betrieb.

Das zweite Gebäude diente früher der Landwirtschaft.

Als Lagerfläche oder als Garage wäre diese Immobilie geeignet

Gerne stehe ich Ihnen für weitere Auskünfte zur Verfügung

Rechnitz

Die Marktgemeinde Rechnitz liegt am Südhang des Geschriebensteins.

Immer stärker wird die idyllische Gegend besonders nach der Schaffung des Naturparks Geschriebenstein Irottkö zu einem beliebten Erholungs- und Freizeitgebiet.

Unzählige abwechslungsreiche Wander- und Ausflugsmöglichkeiten, ein schön gelegener Badensee mit hervorragender Wasserqualität und gemütliche Buschenschänken sind nur einige der zahlreichen Freizeitangebote.

Der Vermittler ist als Doppelmakler tätig.

Infrastruktur / Entfernungen

Gesundheit

Arzt <500m

Apotheke <500m

Kinder & Schulen

Kindergarten <500m

Schule <7.500m

Nahversorgung

Supermarkt <1.000m

Bäckerei <500m

Sonstige

Post <500m

Geldautomat <500m

Bank <500m

Polizei <2.000m

Verkehr

Bus <500m

Bahnhof <10.000m

Angaben Entfernung Luftlinie / Quelle: OpenStreetMap