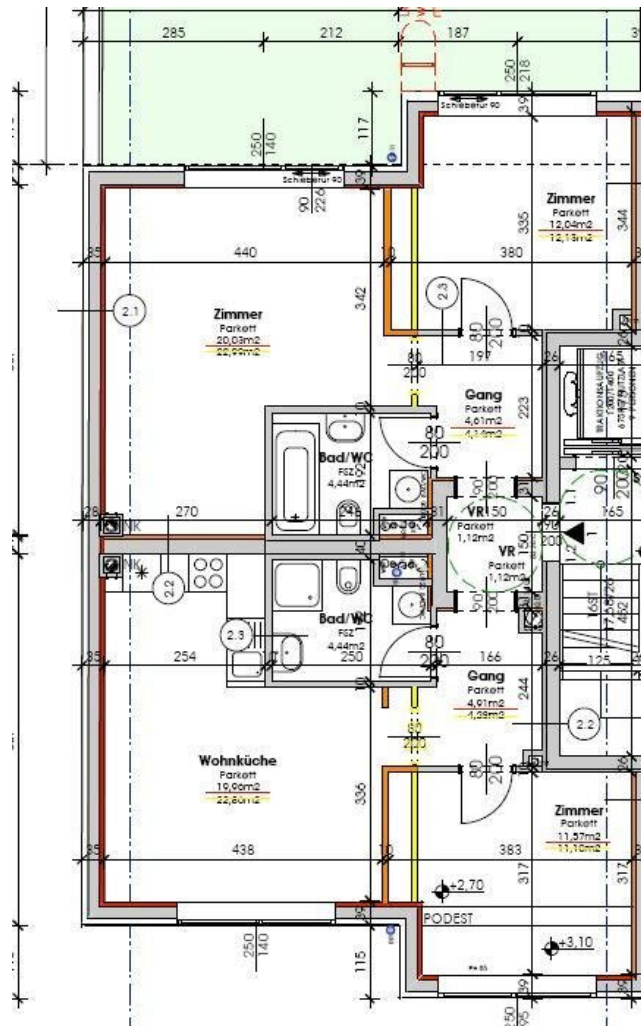


2er Wohnungspaket - Anlegerkaufpreis - 4,5% Rendite



Objektnummer: 6743

Eine Immobilie von ADVANTA – Immobilienvermittlung GmbH

Zahlen, Daten, Fakten

Adresse	Columbusgasse
Art:	Wohnung
Land:	Österreich
PLZ/Ort:	1100 Wien
Baujahr:	2009
Zustand:	Neuwertig
Alter:	Neubau
Wohnfläche:	85,00 m ²
Bäder:	1
WC:	1
Terrassen:	1
Garten:	80,00 m ²
Keller:	1,46 m ²
Heizwärmebedarf:	B 40,00 kWh / m ² * a
Kaufpreis:	325.000,00 €
Betriebskosten:	235,97 €
USt.:	25,39 €
Provisionsangabe:	

3% des Kaufpreises zzgl. 20% USt.

Ihr Ansprechpartner



Michael Altmann

ADVANTA – Immobilienvermittlungs GmbH
Lerchenfelder Straße 88-90

1080 Wien

Objektbeschreibung

T +43 1 409 84 00

H +4369914141818

Anlegerpaket: 2 vermietete Wohnungen | ca. 4,5% Rendite

Gerne stehe ich Ihnen für weitere Informationen oder einen Besichtigungstermin zur

~~Verfügung~~ **Zur Verfügung** steht ein **Wohnungspaket mit 2 befristet vermieteten Einheiten** (je ca. 40 m²) im **1. Stock eines modernen Wohnhauses (Baujahr 2009)**.

? Sofortige Mieteinnahmen

? Rendite ca. 4,5 %

? Gute Aufteilung & moderne Ausstattung

? Badezimmer mit Dusche & Waschmaschinenanschluss

? Sehr gute Infrastruktur & öffentliche Anbindung

Mieteinnahmen:

- Top 1A: € 860,- / Monat
- Top 1B: € 780,- / Monat

Ideal für Anleger & Investoren

- Anlegerkaufpreis zzgl. 20% USt.
- Eigennutzerpreis: € 349.000,-

Nähere Details erhalten Sie gerne auf Anfrage.

Michael Altmann, Mobil: +4369914141818, Mail: m.altmann@advanta.at, steht für ein persönliches Gespräch sowie für einen Besichtigungstermin gerne zur Verfügung.

Infrastruktur / Entfernungen

Gesundheit

Arzt <250m

Apotheke <500m

Klinik <250m

Krankenhaus <1.750m

Kinder & Schulen

Schule <250m

Kindergarten <500m

Universität <1.250m

Höhere Schule <2.250m

Nahversorgung

Supermarkt <250m

Bäckerei <250m

Einkaufszentrum <750m

Sonstige

Geldautomat <250m

Bank <250m

Post <250m

Polizei <500m

Verkehr

Bus <250m

U-Bahn <250m

Straßenbahn <250m

Bahnhof <250m

Autobahnanschluss <1.500m

Angaben Entfernung Luftlinie / Quelle: OpenStreetMap