

## **2 Zimmermansionettewohnung mit Terrasse & Garagenstellplatz in Fulpmes zu verkaufen**



**Objektnummer: 166**

**Eine Immobilie von ImmoPenz - Martin Penz**

## Zahlen, Daten, Fakten

<b>Art:</b>	Wohnung - Maisonette
<b>Land:</b>	Österreich
<b>PLZ/Ort:</b>	6166 Fulpmes
<b>Baujahr:</b>	1992
<b>Alter:</b>	Altbau
<b>Wohnfläche:</b>	54,50 m <sup>2</sup>
<b>Zimmer:</b>	2
<b>Bäder:</b>	1
<b>WC:</b>	1
<b>Terrassen:</b>	1
<b>Keller:</b>	5,60 m <sup>2</sup>
<b>Kaufpreis:</b>	219.000,00 €
<b>Betriebskosten:</b>	195,00 €

## Ihr Ansprechpartner

### Martin Penz

ImmoPenz - Martin Penz  
Franz-de-Paula-Penz Weg 30  
6165 Telfes

T +43 5225 64678  
H +43 699 164 678 01  
F +43 5225 64852

Gerne stehe ich Ihnen für weitere Informationen oder einen Besichtigungstermin zur Verfügung.

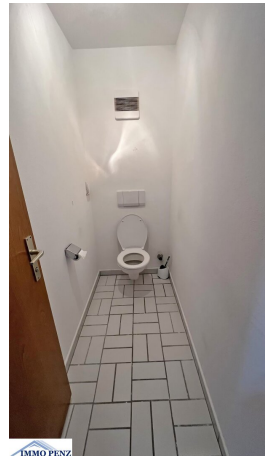




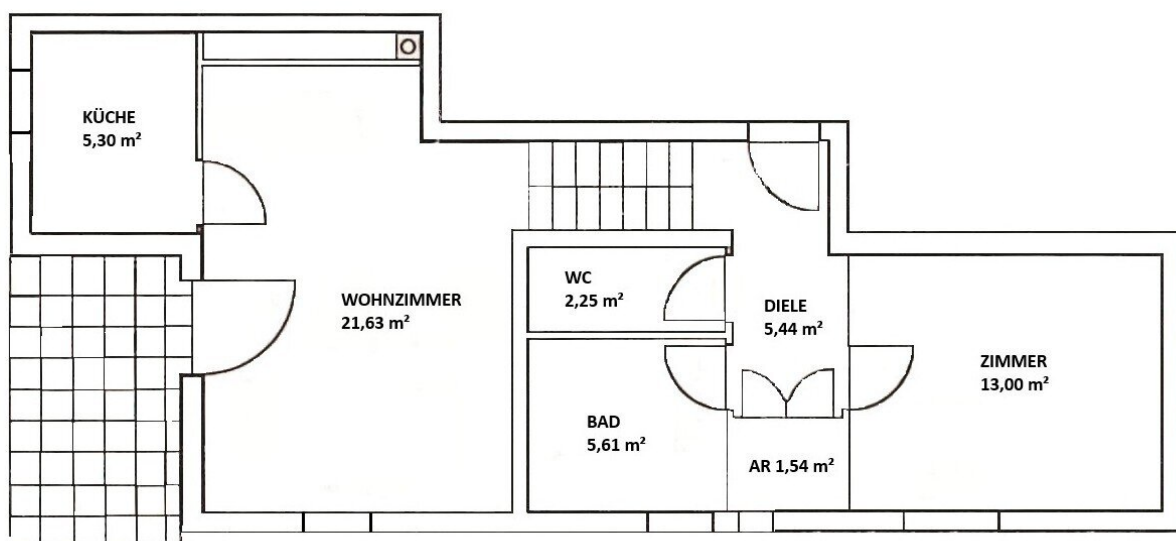
IMMO PENZ



IMMO PENZ



IMMO PENZ



## Objektbeschreibung

Entdecken Sie Ihr neues Zuhause in der charmanten Marktgemeinde Fulpmes im wunderschönen Stubaital/Tirol!

Diese bezaubernde Maisonette-Wohnung im Erdgeschoss bietet Ihnen auf 54,5 m<sup>2</sup> Wohnfläche ein ideales Raumkonzept mit 2 Zimmern, das sich perfekt für Paare, Singles oder kleine Familien eignet.

Die Wohnung besticht durch ihre solide Massivbauweise und eine durchdachte Raumaufteilung, die Ihnen viel Gestaltungsspielraum lässt. Zwar ist die Immobilie teilweise renovierungsbedürftig (Küche), doch genau hier liegt Ihre Chance, Ihre persönlichen Wohnträume zu verwirklichen und das Ambiente ganz nach Ihrem Geschmack zu gestalten.

Genießen Sie sonnige Stunden auf der eigenen Terrasse mit angeschlossenem Allgemeingarten, die zum Entspannen und gemütlichen Beisammensein im Freien einlädt.

Für Ihr Fahrzeug steht in der Garage des Wohnhauses ein Kfz-Stellplatz zur Verfügung.

Auch die Infrastruktur rund um die Immobilie lässt keine Wünsche offen: In Fulpmes finden Sie Arztpraxen, eine Apotheke, Schulen, einen Kindergarten sowie Supermärkte und Bäckereien – alles bequem zu Fuß erreichbar. So profitieren Sie von einem hohen Wohnkomfort und einer lebendigen, familienfreundlichen Umgebung.

Lassen Sie sich diese einmalige Gelegenheit nicht entgehen und gestalten Sie Ihr neues Zuhause in Fulpmes ganz nach Ihren Vorstellungen.

Vereinbaren Sie noch heute einen Besichtigungstermin und überzeugen Sie sich selbst von den vielfältigen Möglichkeiten dieser Immobilie!

Die Erstellung eines Energieausweises wurde bereits in Auftrag gegeben!

**Alle Angaben, Maße und Zeichnungen sind unverbindliche Planungsangaben ohne Gewähr auf Basis der Eigentümerangaben. Für Eingabefehler übernehmen wir keine Haftung.**

**Nebenkosten:** 3,5% Grunderwerbssteuer, 1,1% Eintragungsgebühr, Kosten für die Vertragserstellung (1,8% inkl. 20% USt. plus Barauslagen und Beglaubigungskosten) und 3,6% Maklerhonorar inkl. 20% USt. an die Firma Martin Penz.

Der Vermittler ist als Doppelmakler tätig.

**Infrastruktur / Entfernungen**

**Gesundheit**

Arzt <500m

Apotheke <1.000m

Klinik <8.000m

Krankenhaus <9.500m

**Kinder & Schulen**

Schule <1.000m

Kindergarten <1.000m

Universität <8.500m

**Nahversorgung**

Supermarkt <1.000m

Bäckerei <1.000m

**Sonstige**

Bank <500m

Geldautomat <500m

Post <500m

Polizei <500m

**Verkehr**

Bus <500m

Bahnhof <500m

Straßenbahn <500m

Autobahnanschluss <5.000m

Angaben Entfernung Luftlinie / Quelle: OpenStreetMap